



Démontage de la charnière de l'affichage du Apple Cinema Display M8149

Souvent, la charnière arrière se brise et empêche le moniteur Apple Cinema Display de rester debout.

Rédigé par: Thomas Harper



Ce document a été créé le 2019-09-23 01:43:52 AM (MST).

INTRODUCTION

Ce guide explique comment retirer la charnière de l'écran. Les outils nécessaires pour cette section sont le spudger et le tournevis PH 2.

OUTILS:

- [Phillips #2 Screwdriver](#) (1)
-

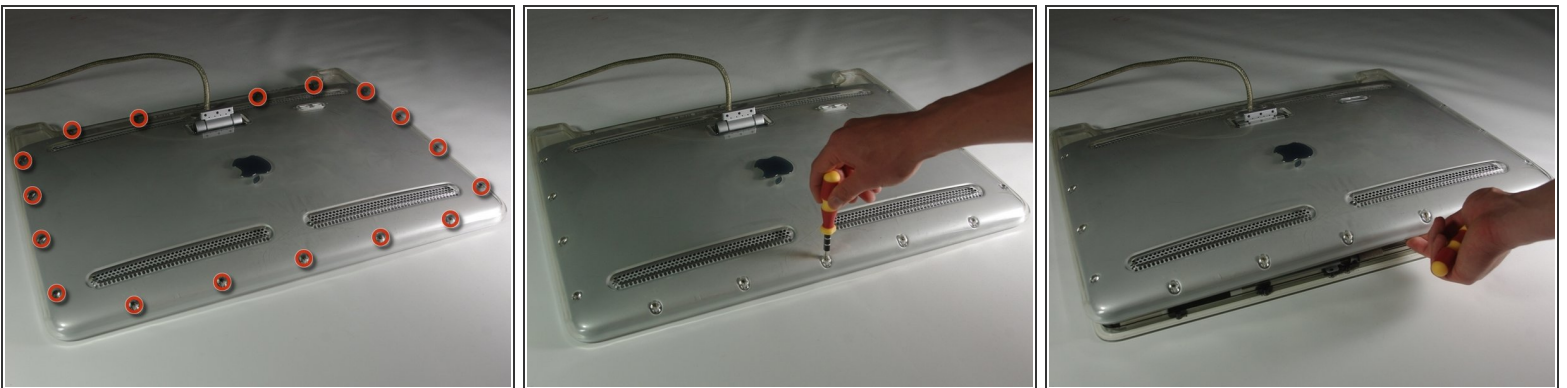
Étape 1 — Charnière d'affichage



⚠ Avant de commencer, assurez-vous que l'écran est **DECONNECTE**. Dans le cas contraire, vous risquez de vous électrocuter et de vous blesser gravement.

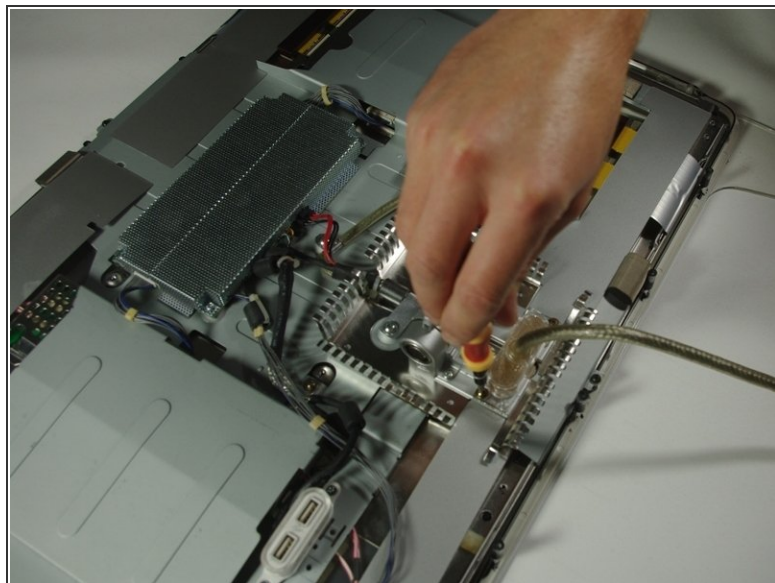
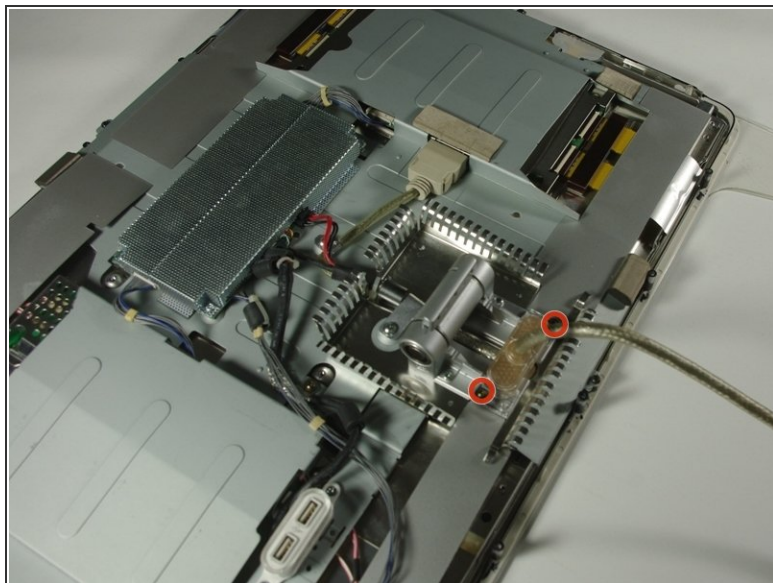
- Retournez le Cinéma pour qu'il soit face visible et que les pieds ne soient pas dirigés vers vous.
- A l'aide du tournevis PH 2, dévisser les vis à trois pieds (9,52 x 4,43 mm).
- Retirez le pied arrière du support de charnière en le tirant doucement vers le haut.

Étape 2



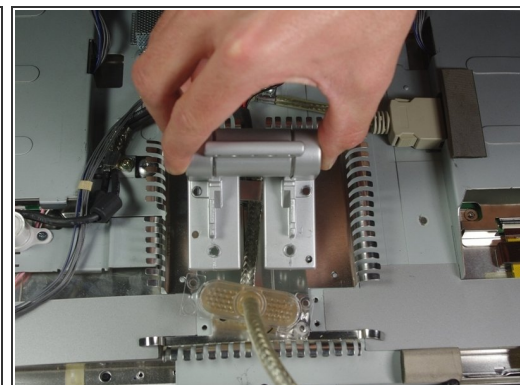
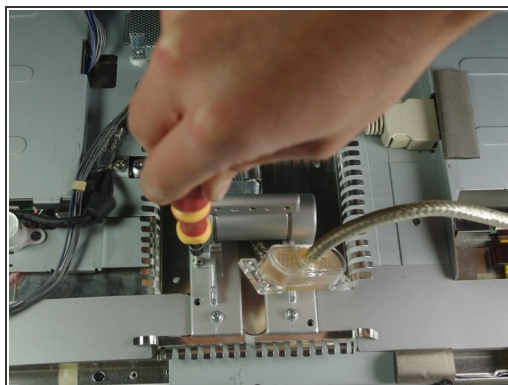
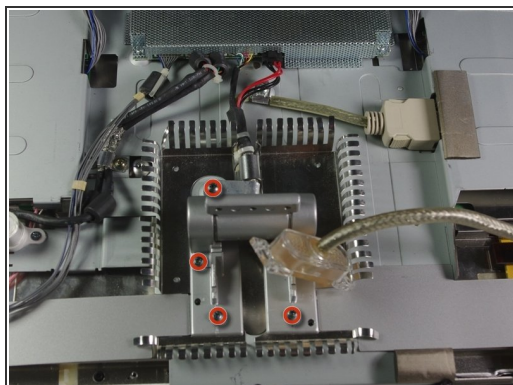
- Retirez les vis de la plaque arrière (5,25 x 4,43 mm) à l'aide du tournevis PH 2.
- Soulevez la plaque arrière de l'écran.
- Retirez complètement la plaque arrière et mettez-la de côté.

Étape 3



- Retirez les vis de la plaque du connecteur Apple Display Connector (9,52 x 3,43 mm) à l'aide du tournevis PH 2.
- Une fois les deux vis retirées, écartez le cordon.

Étape 4



- Retirez les vis de la plaque de charnière (5,52 x 3,43 mm) à l'aide du tournevis PH 2.
- Soulevez ensuite le support de charnière.

Pour remonter votre appareil, suivez ces instructions dans l'ordre inverse.