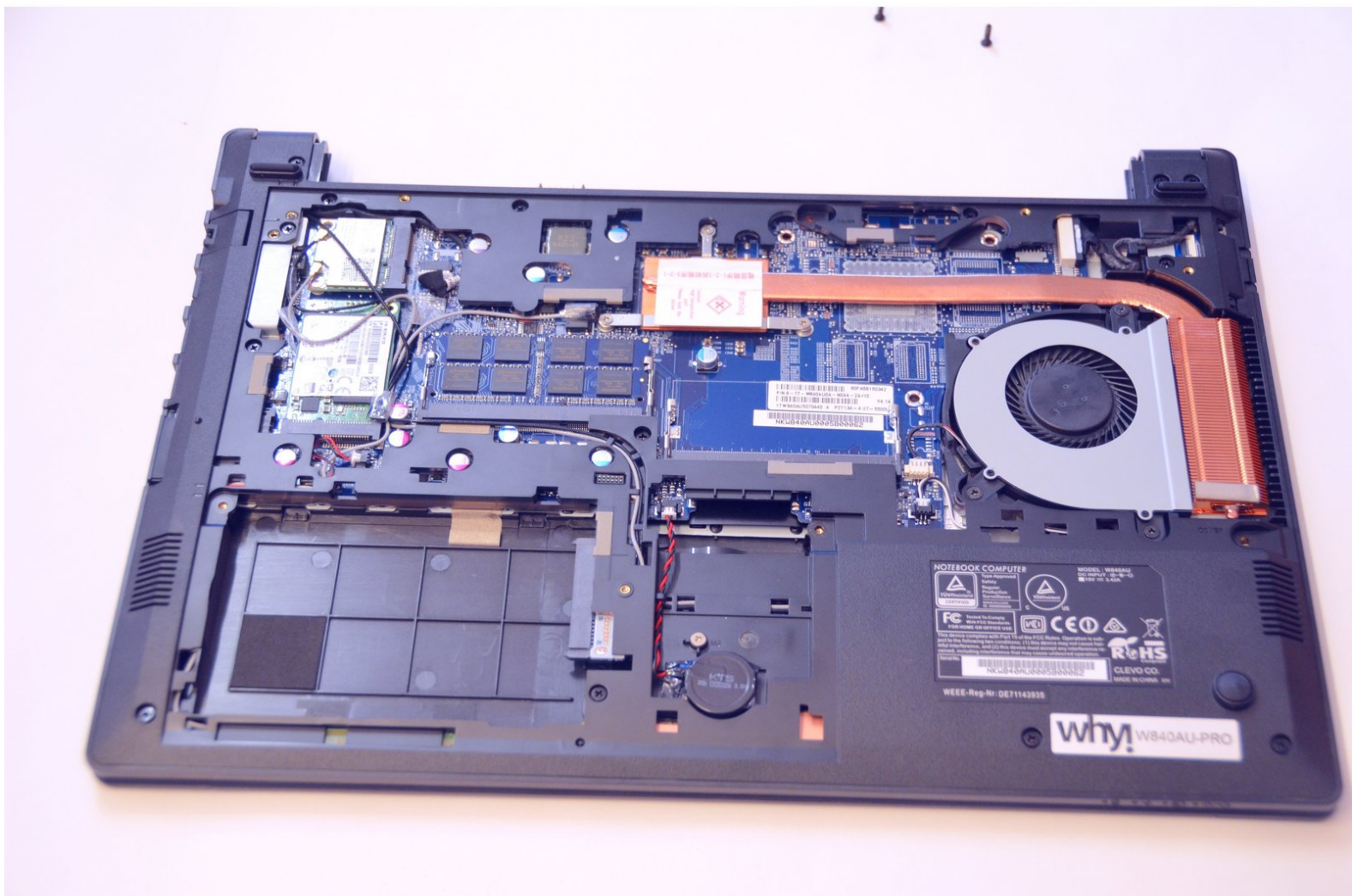




# Zugang zu den Komponenten 2

Geschrieben von: Felice Suglia





## WERKZEUGE:

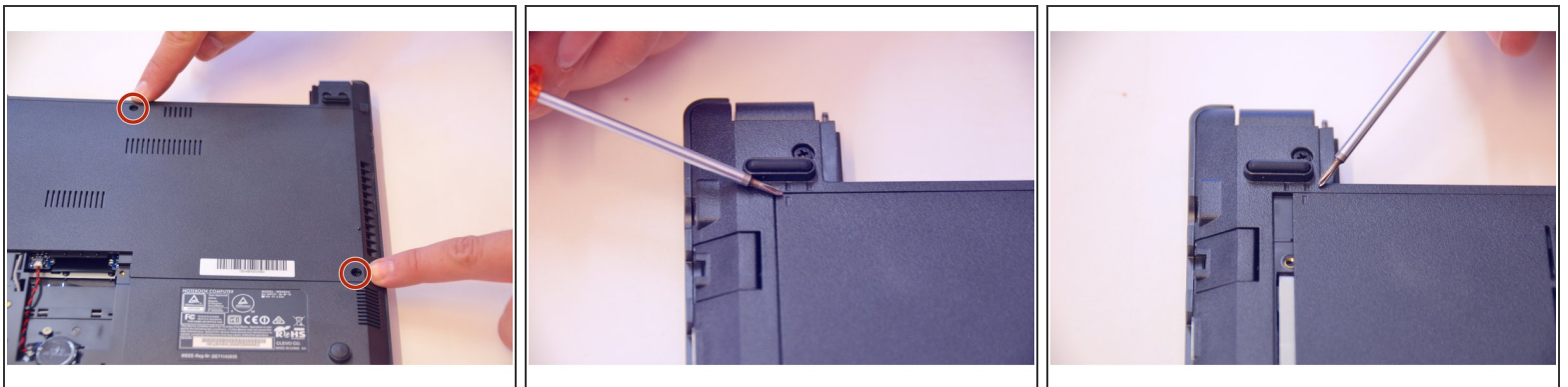
- Phillips #0 Screwdriver (1)
-

## Schritt 1 — Akkumulator



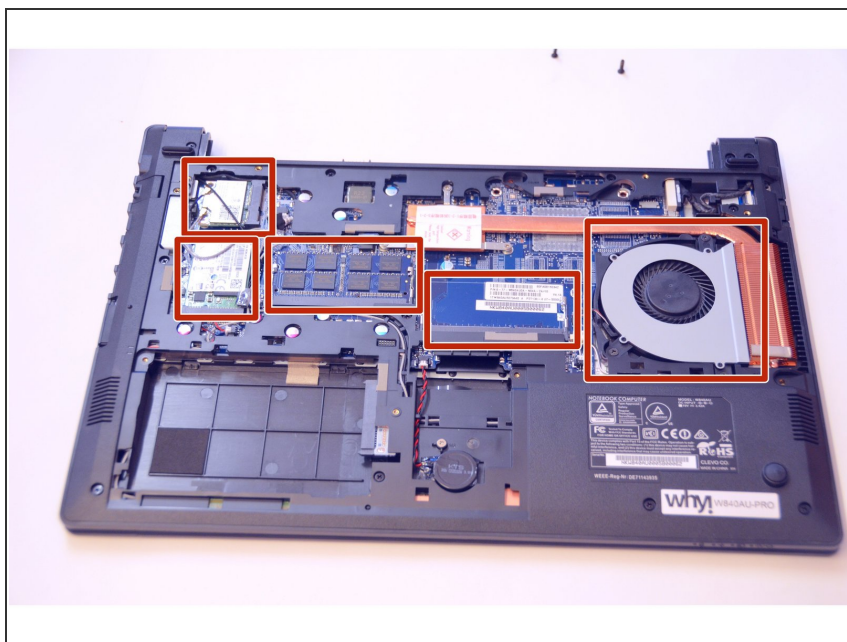
- Öffnen Sie den Riegel des Akkumulators auf der rechten Seite.
- Öffnen Sie den Riegel des Akkumulators auf der linken Seite.
- Entfernen Sie den Akkumulator.

## Schritt 2 — Zugang zu den Komponenten 2



- Entfernen Sie mit dem Philips Schraubenzieher die zwei Schrauben an der oberen Abdeckung.
- Prüfen Sie die Markierer um festzustellen wie die Abdeckung entfernt werden muss.
- Entfernen Sie nun die Abdeckung wie es die Markierer vorschreiben.

### Schritt 3



- Die weiteren Komponenten des Laptops sind nun ersichtlich.

Um das Gerät wieder zusammen zu bauen gehen Sie in umgekehrter Reihenfolge vor.

Dieses Dokument wurde zuletzt angelegt am 2019-07-20 02:21:17 AM.