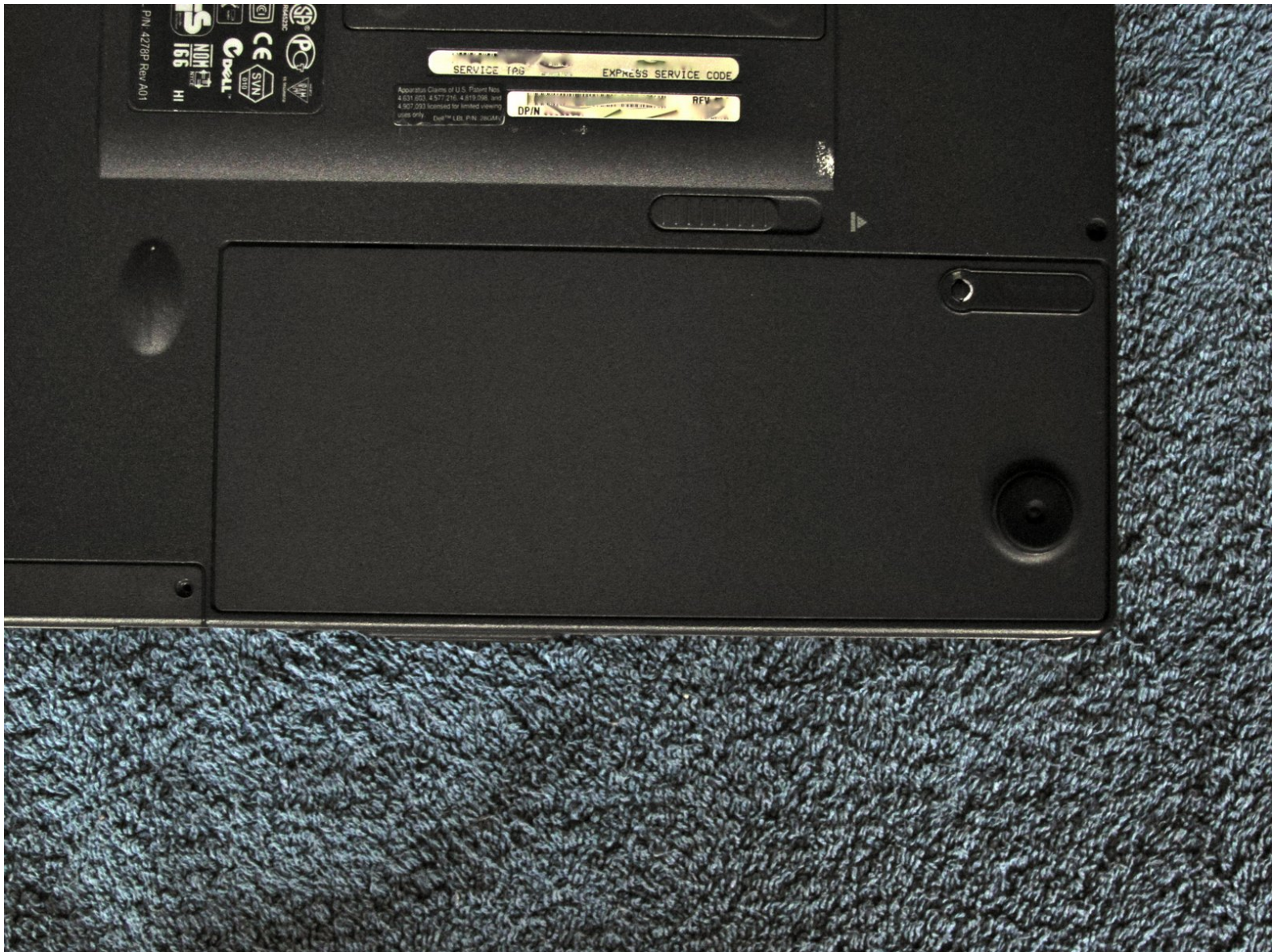




Remplacement Batterie Dell Latitude CS

Ce guide vous aide pour l'installation / le retrait de la batterie sur le Dell Latitude CS.

Rédigé par: Axuak

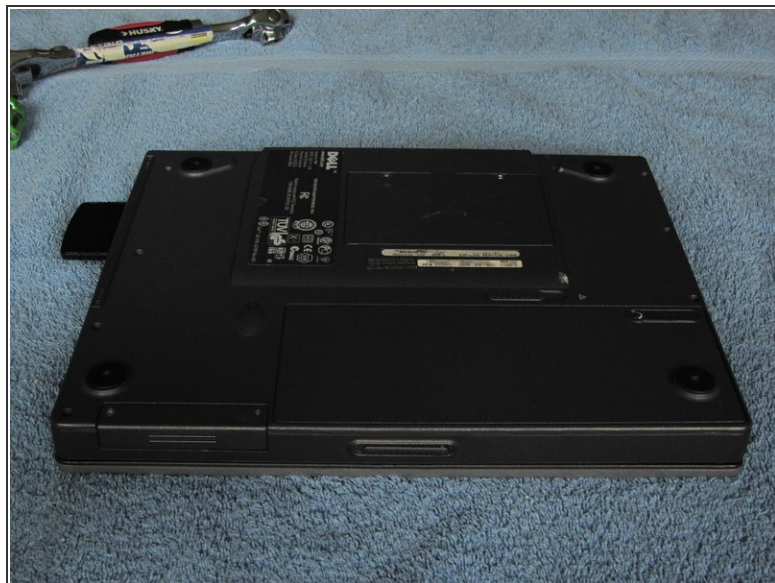




PIÈCES:

- [Dell Latitude CS Battery \(1\)](#)

Étape 1 — Batterie



- Retournez l'ordinateur portable.

Étape 2



- Tirez l'interrupteur avec la flèche à côté dans le sens de la flèche.
- Vous devriez être en mesure de voir la batterie extruder de l'affaire.
- Tirez, en saisissant sur la zone nouvellement extrudée sur la batterie, en l'enlevant.
- Ajoutez la nouvelle batterie à sa place et vous avez terminé :)

Retournez votre ordinateur portable et profitez de la nouvelle autonomie de votre batterie!