



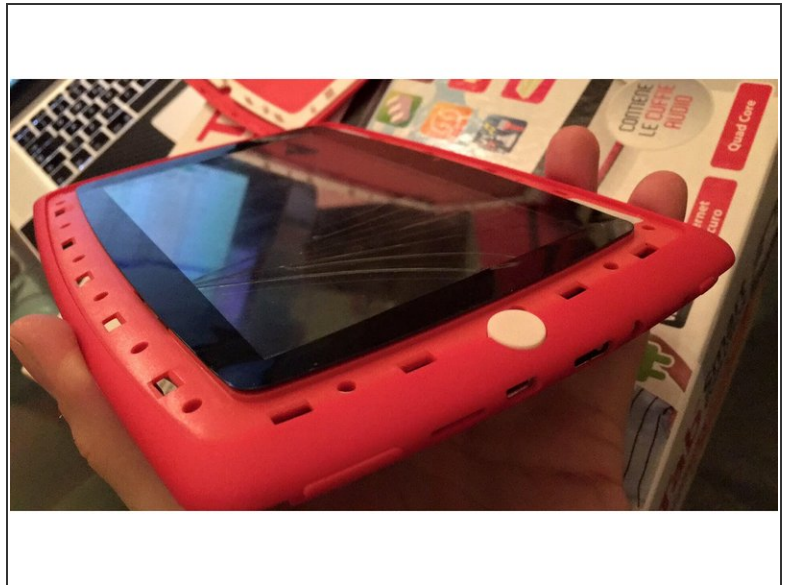
Mio tab Lisciani Touch screen Replacement

Seguire la guida in caso di rottura vetro touchscreen

Scritto Da: Smilzo

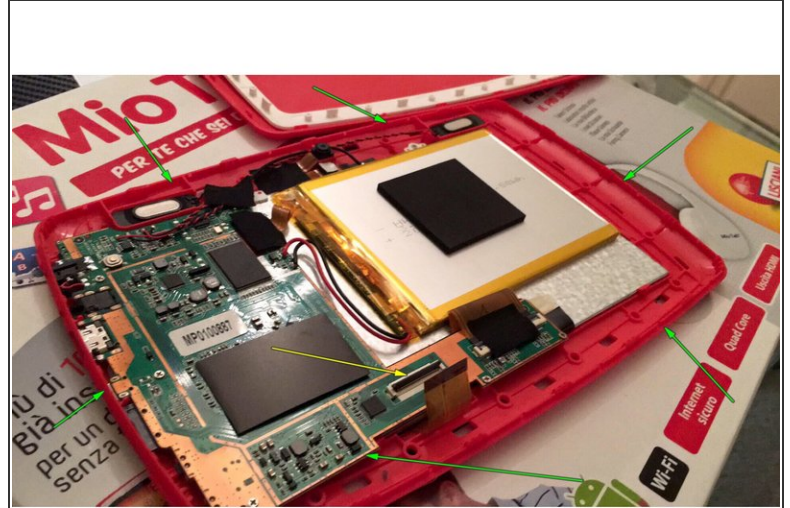
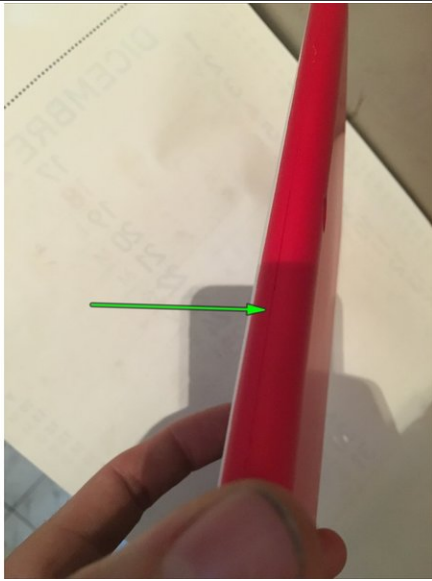


Passo 1 — Touch screen



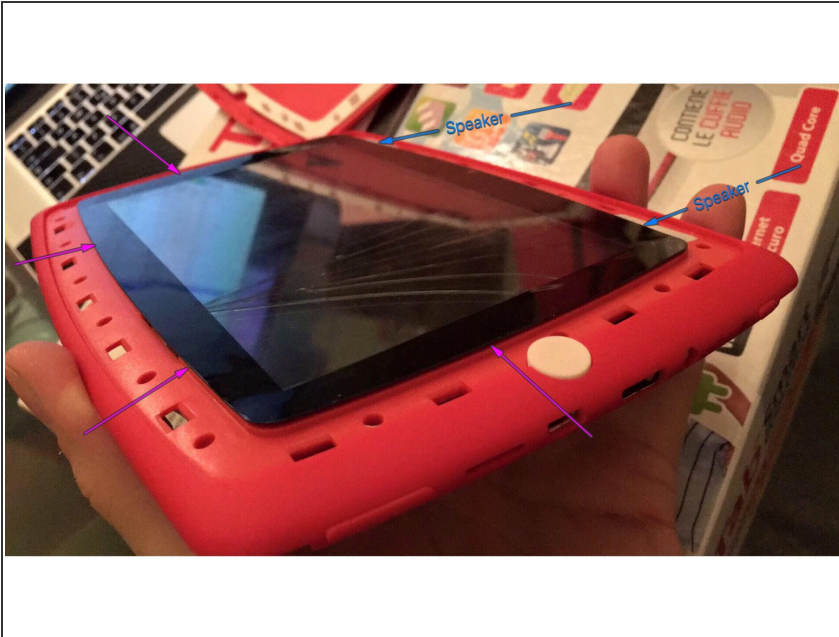
- con l'aiuto di uno strumento sottile sollevare la cornice bianca fissata ad incastro tra la scocca superiore ed il touchscreen sul perimetro frecce verdi

Passo 2



- con l'aiuto di uno strumento sottile separare la scocca superiore da quella inferiore inserendolo tra le 2 parti, freccia verde
- Aprire il dispositivo
- Togliere lo scotch e Staccare il connettore del touchscreen sollevando la linguetta di sicurezza, freccia gialla

Passo 3



- Usare una fonte di calore per facilitare il distacco del biadesivo
- Con uno strumento sottile inserire nella fessura degli speaker per entrare facilmente tra scocca superiore e touchscreen, frecce blu
- Continuare a distaccare il touchscreen lungo il perimetro, e rimuovere, frecce fuksia

Per rimontare il dispositivo, segui queste istruzioni in ordine inverso.