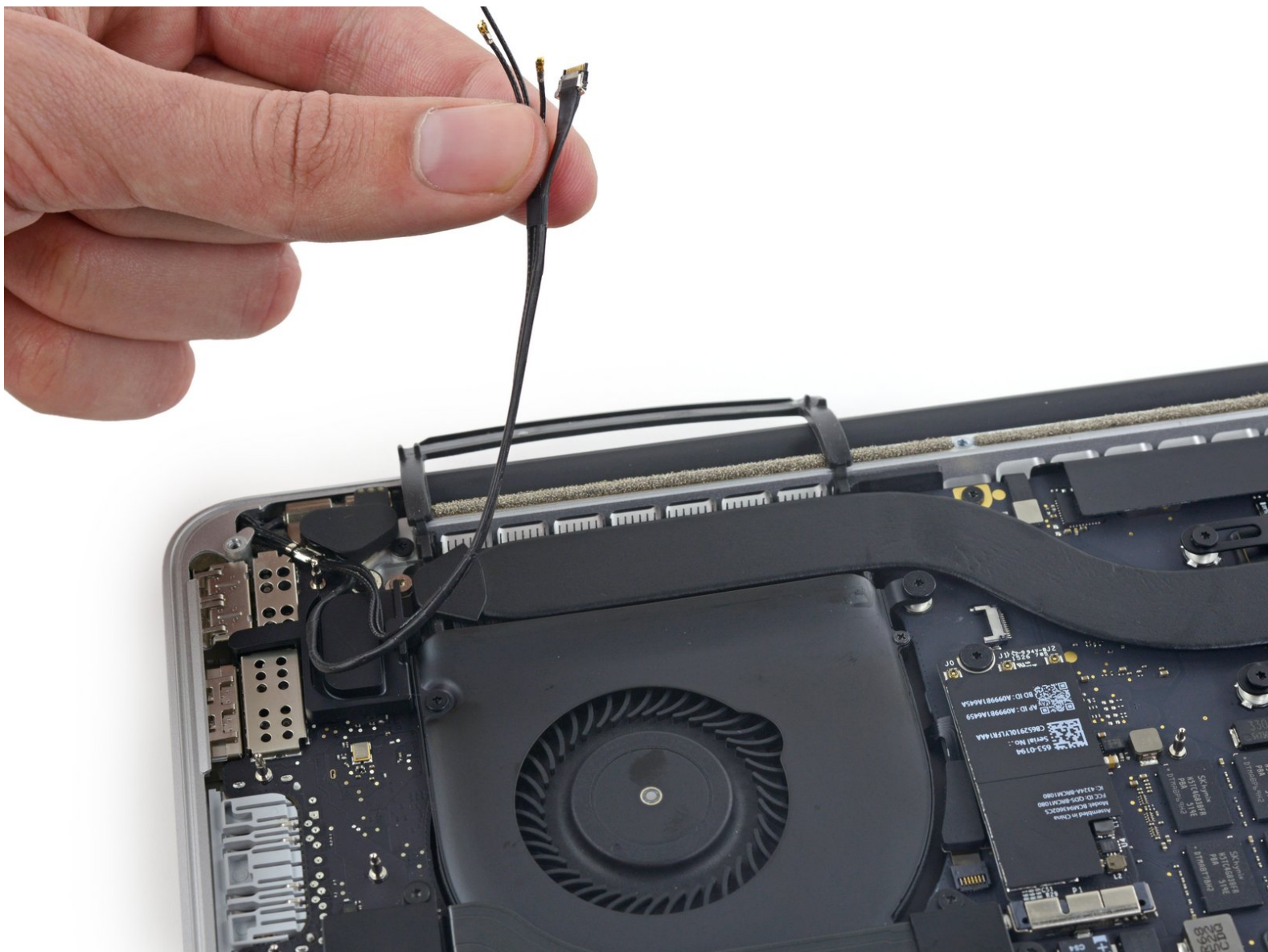




MacBook Pro 15" Retina-scherm mid 2015

Vervanging van de AirPort-/Camerakabels

Geschreven door: Andrew Optimus Goldheart



INTRODUCTIE

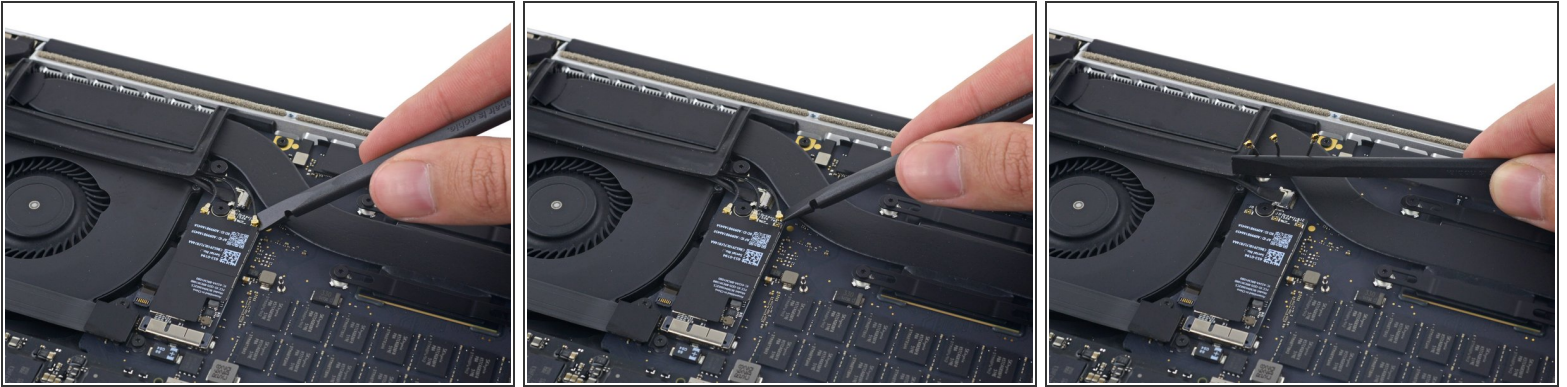
Vooraf vereiste handleiding om de rechter ventilator en de schermmoude los te koppelen en de airport- en camerakabels uit de weg te ruimen.



GEREEDSCHAPPEN:

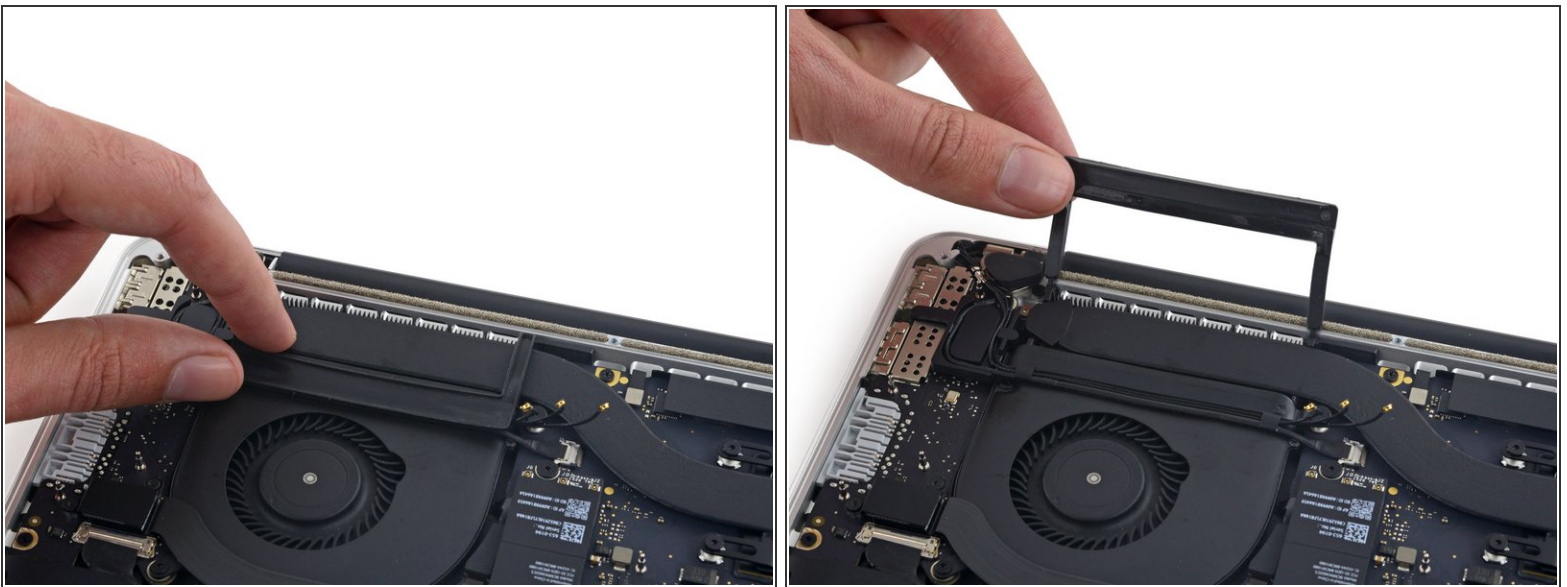
- [Spudger](#) (1)
-

Stap 1 — AirPort-/Camerakabel



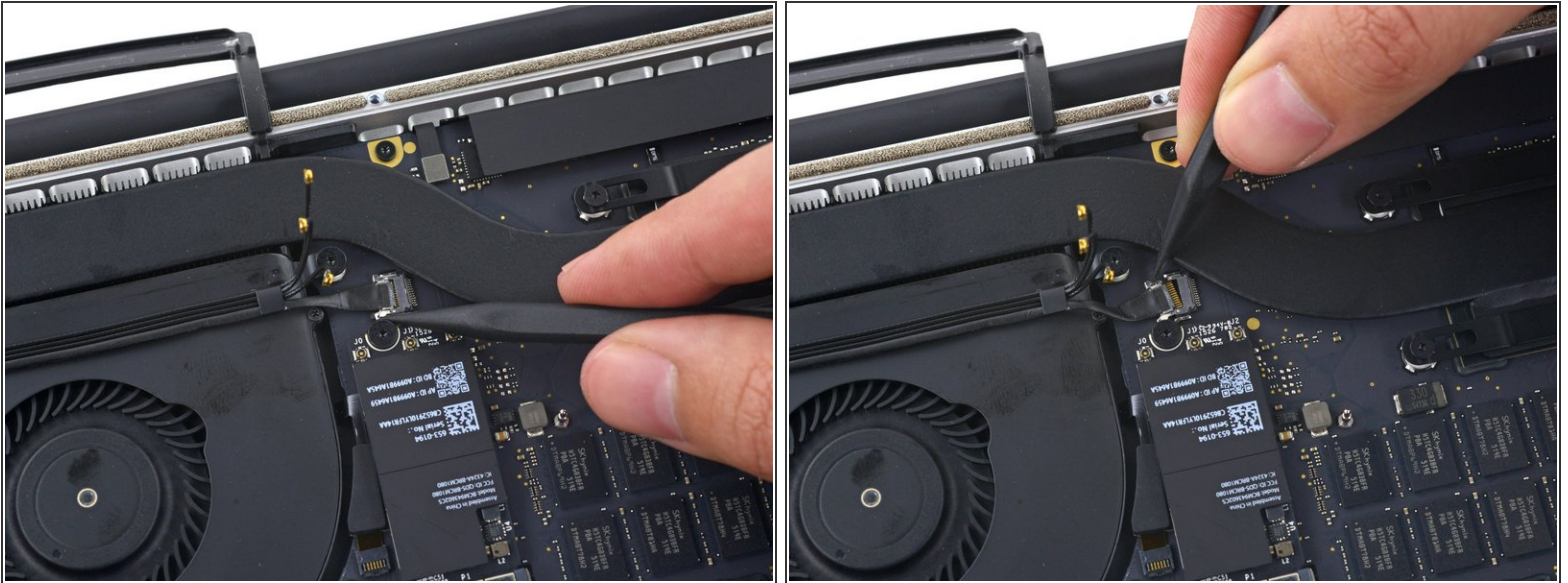
- Gebruik een spudger of een pincet om de drie AirPort-antennekabels in een rechte beweging uit hun contacten op het AirPort-bord omhoog te duwen. Buig ze vervolgens omhoog en uit de weg.
- ⚠ De aansluitpunten van de kabels zijn **erg** fragiel en kwetsbaar. Wees voorzichtig en zorg dat je enkel de aansluiting omhoog duwt en niet het contact of de kabel zelf.
- ☑ Om de kabels weer aan te sluiten, positioneer je de aansluiting voorzichtig over het contact en druk je deze vervolgens stevig in het contact met het platte deel van je spudger.

Stap 2



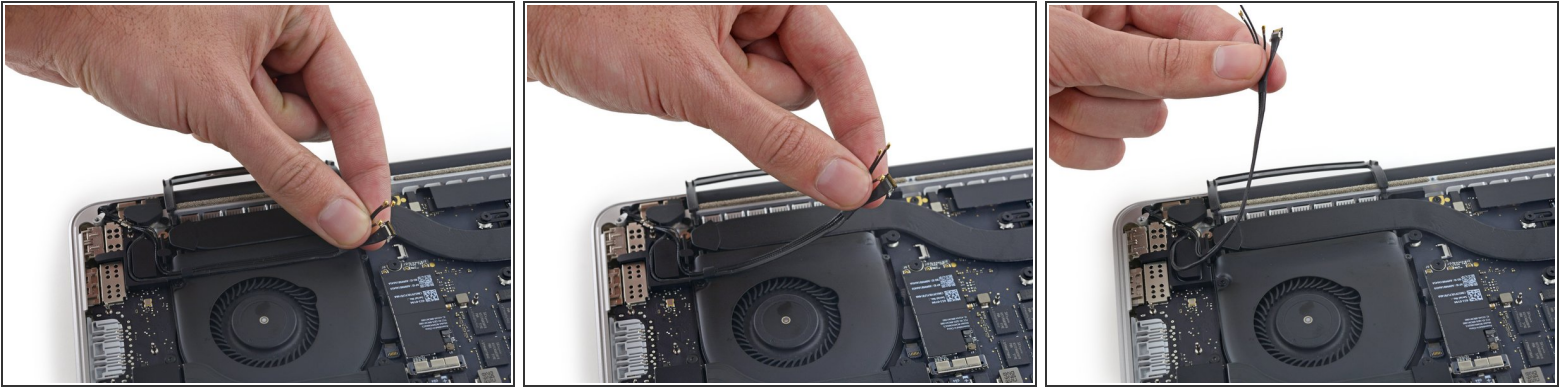
- Trek de rechter rubberen cover van de ventilator af en vouw deze uit de weg.

Stap 3



- Gebruik de punt van een spudger om de kabelaanluiting van de camera uit het contact op het logic board te duwen.
- ⓘ Zorg dat je parallel aan het logic board duwt, waarbij je de aansluiting eerst aan de ene en dan aan de andere kant duwt. Zo "loop" je de aansluiting als het ware uit het contact.

Stap 4



- Gebruik je vingers om de AirPort-/Camerakabels van de ventilator af te trekken.
- ⓘ De kabels zijn aan de ventilator vastgemaakt. Je zult deze dus voorzichtig van de ventilator af moeten trekken om te voorkomen dat ze beschadigd raken.
- Trek de kabels ook op voorzichtige wijze uit de plastic kabelgoot.
- ☑ Bij het weer in elkaar zetten zou je gebruik moeten kunnen maken van de lijm die nog steeds op de kabel zit om de kabels weer her te bevestigen.

Om je toestel weer in elkaar te zetten, volg je deze instructies in omgekeerde volgorde.