



# Samsung Galaxy Tab S2 Bildschirm austauschen

Austausch des Bildschirms am Samsung Galaxy Tab S2

Geschrieben von: Jovina Martinez



---

## **EINLEITUNG**

Ist dein Bildschirm gebrochen oder gibt er nicht richtig wieder? Der Austausch des Bildschirms könnte deine Probleme lösen.

---



### **WERKZEUGE:**

- [iOpener](#) (1)
  - [Precision Tweezers Set](#) (1)
  - [iFixit Opening Tools](#) (1)
  - [Heavy-Duty Suction Cups \(Pair\)](#) (1)
-

## Schritt 1 — Bildschirm



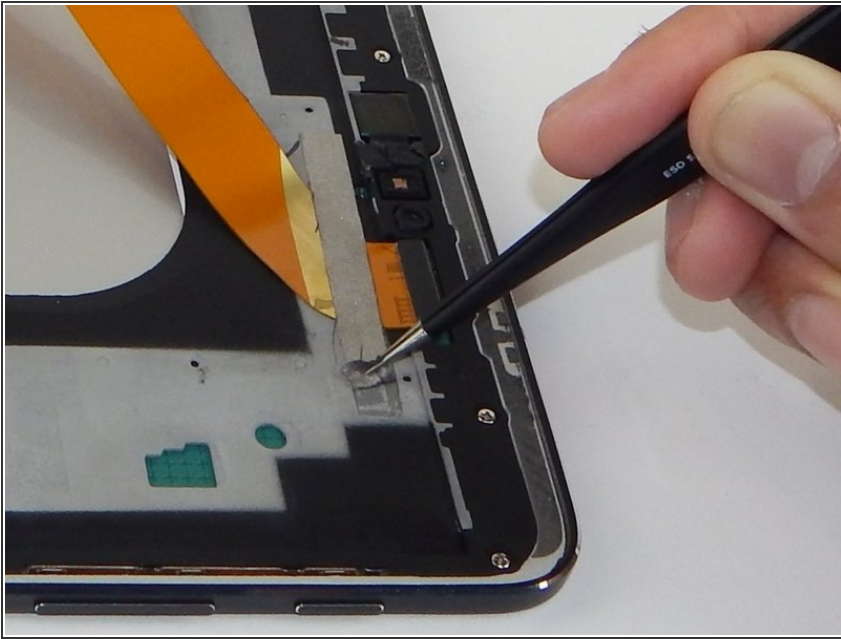
- ⚠** Wenn du an einem Gerät arbeitest, das noch angeschaltet ist, kann es einen elektrischen Schlag geben. Schalte vor der Reparatur dein Gerät aus und ziehe den Netzstecker.
- i** Es kann schwer sein, den Bildschirm zu entfernen, da er sehr gut verklebt ist.
- Erwärme alle Nahtstellen des Geräts mit einem iFixit iOpener oder einem Heißluftgebläse, damit der Kleber rings um die Ränder des Bildschirms weich wird.

## Schritt 2



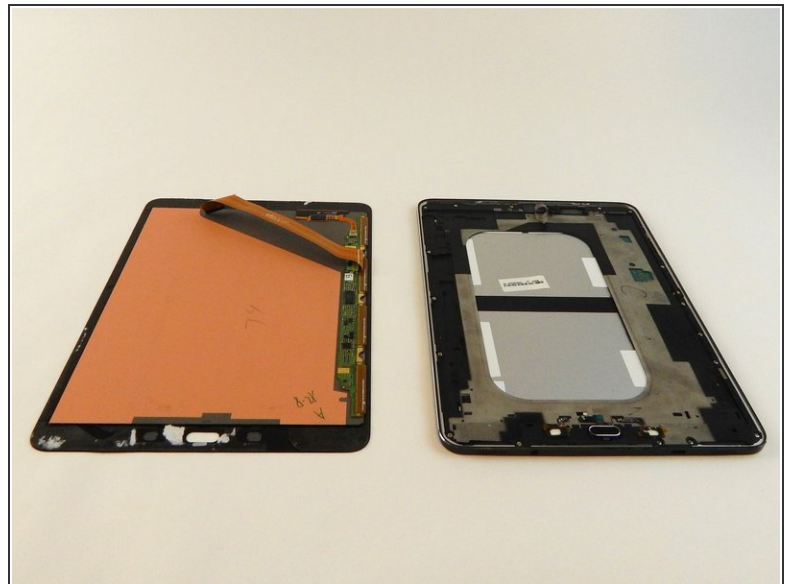
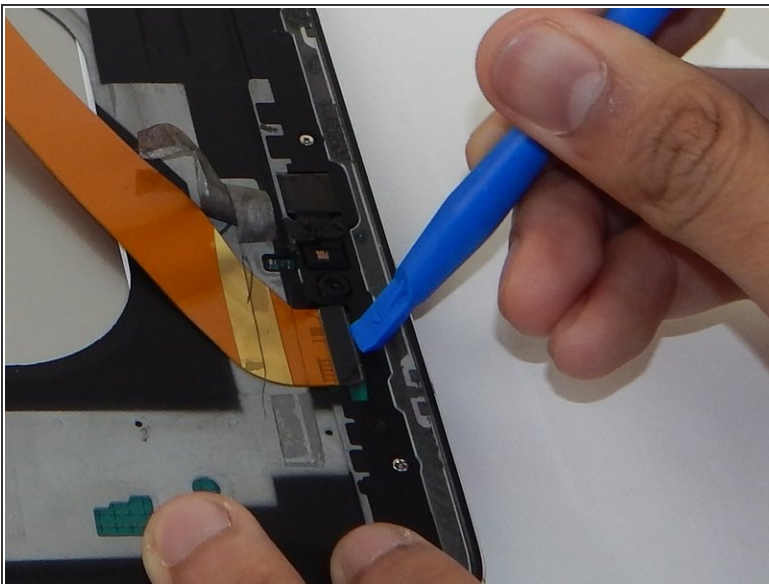
- Setze das Plastiköffnungswerkzeug in den Spalt an der Seite des Tablets nahe der Ecke ein, von der aus du anfangen möchtest, den Bildschirm zu lösen.
  - Bringe einen kleinen Saugheber am Bildschirm nahe der Ecke ein, wo das Plastiköffnungswerkzeug steckt.
  - Hebe den kleinen Saugheber hoch und drücke gleichzeitig das Plastiköffnungswerkzeug nach unten, um den Bildschirm zu lösen. (Es ist gut, wenn jemand dabei das Gerät nach unten drückt, damit gut gehebelt werden kann)
- ⚠** Auf der Rückseite des Bildschirms ist ein Flachbandkabel angeschlossen. Vermeide es, den Bildschirm mehr als 7 - 10 cm anzuheben, bevor das Flachbandkabel gelöst ist. Das Gerät könnte sonst beschädigt werden.

### Schritt 3



- ⓘ Über dem goldfarbenen Flachbandkabel, welches den Bildschirm mit dem Tablet verbindet, ist ein silberfarbenes Klebeband befestigt.
- Entferne das silberfarbene Klebeband vorsichtig mit einer Pinzette.

### Schritt 4



- Hebe mit dem Plastiköffnungswerkzeug vorsichtig das goldfarbige Flachbandkabel an, welches Bildschirm und Tablet verbindet, und löse es.

Um dein Gerät wieder zusammzusetzen, folge den Schritten in umgekehrter Reihenfolge.

Dieses Dokument wurde zuletzt angelegt am 2019-07-08 05:26:20 PM.

---