



Remplacement de l'écran du Samsung Galaxy Tab S2

Remplacement d'un écran cassé ou fissuré sur le Galaxy Tab S2.

Rédigé par: Jovina Martinez



INTRODUCTION



Votre écran est-il fissuré ou ne s'affiche pas correctement? Le remplacement de l'écran peut résoudre vos problèmes.

OUTILS:

- [iOpener](#) (1)
 - [Precision Tweezers Set](#) (1)
 - [iFixit Opening Tools](#) (1)
 - [Heavy-Duty Suction Cups \(Pair\)](#) (1)
-

Étape 1 — Ecran



-  Le fait de travailler sur votre appareil pendant qu'il est sous tension peut provoquer un choc électrique. Assurez-vous d'arrêter et de débrancher votre appareil avant de commencer.
-  Le retrait de l'écran peut être difficile en raison des adhésifs forts.
- Appliquez de la chaleur sur les joints de l'appareil à l'aide d'un iFixit iOpener ou d'un pistolet thermique afin de décoller l'adhésif autour des bords de l'écran.

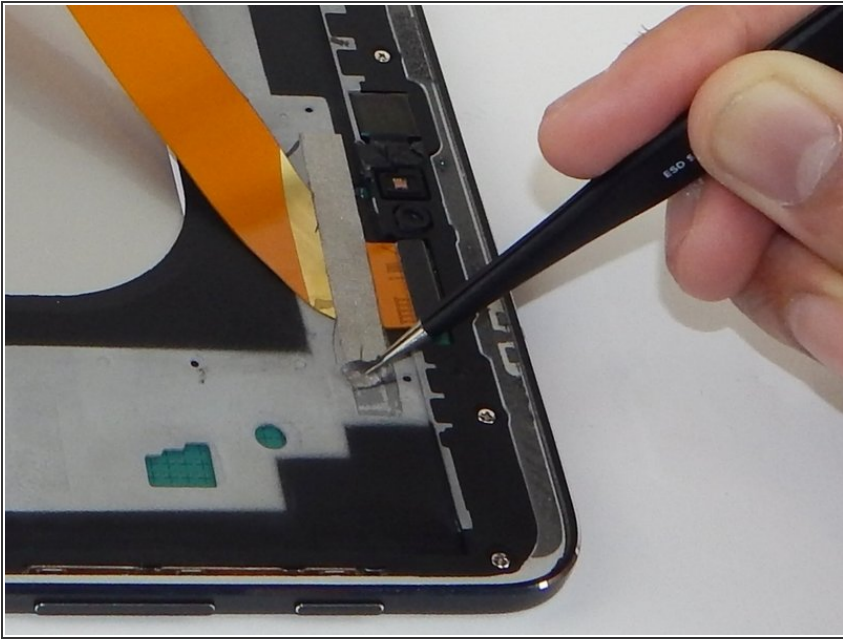
Étape 2



- Insérez l'outil d'ouverture en plastique dans l'espace sur le côté de la tablette, près d'un coin où vous voulez commencer à enlever l'écran.
- Placez la petite ventouse sur l'écran près du coin où l'outil d'ouverture en plastique est placé.
- Soulevez la petite ventouse tout en poussant vers le bas avec l'outil d'ouverture en plastique pour enlever l'écran (vous devrez peut-être avoir quelqu'un d'autre pour tenir l'appareil pour avoir un bon effet de levier).

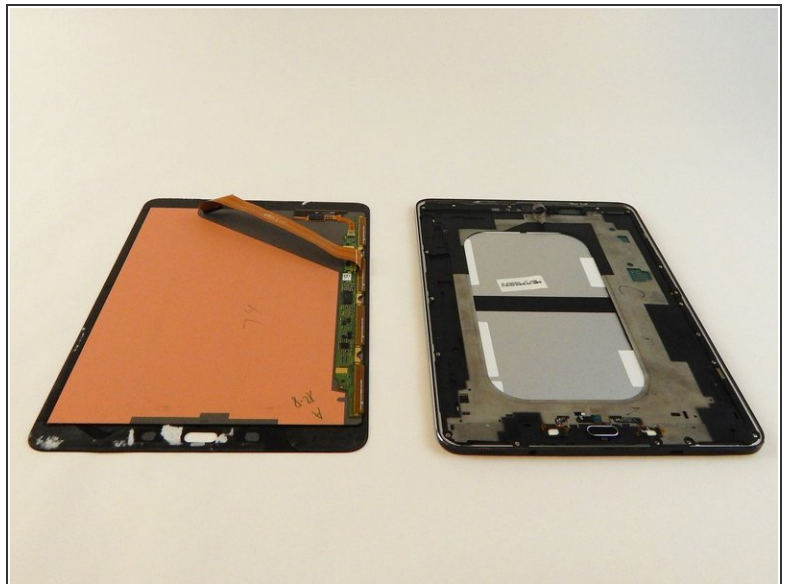
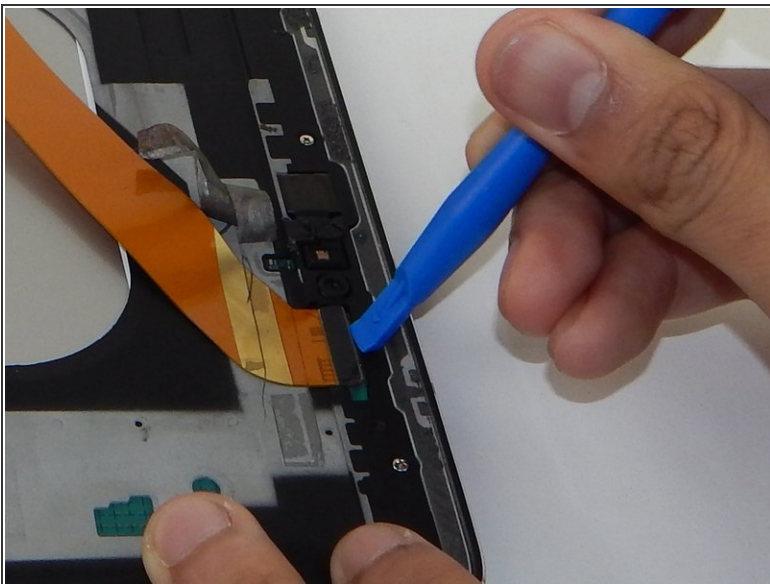
⚠ Une nappe de câbles est fixée à l'arrière de l'écran. Évitez de soulever ou de déplacer l'écran de plus de 7 à 10 cm avant de débrancher la nappe, sinon vous risquez d'endommager l'appareil.

Étape 3



- ❗ Un morceau de ruban argenté est placé sur la nappe dorée reliant l'écran à la tablette.
- Utilisez une pincette de précision pour retirer soigneusement le ruban argenté.

Étape 4



- Avec l'outil d'ouverture en plastique, soulevez doucement pour déconnecter la nappe dorée qui attache l'écran à la tablette de base.

Pour remonter votre appareil, suivez ces instructions dans l'ordre inverse.

Ce document a été créé le 2019-09-23 12:36:15 PM (MST).

