



Reemplazo del la RAM EMC 2428 en tu iMac Intel 21.5"

Reemplaza la RAM ien tu iMac Intel 21.5" EMC 2428.

Escrita por: Walter Galan



INTRODUCCIÓN

Usa esta guía para actualizar la RAM para mejorar el rendimiento inmediatamente.



HERRAMIENTAS:

- [Spudger](#) (1)
- [Phillips #1 Screwdriver](#) (1)



PARTES:

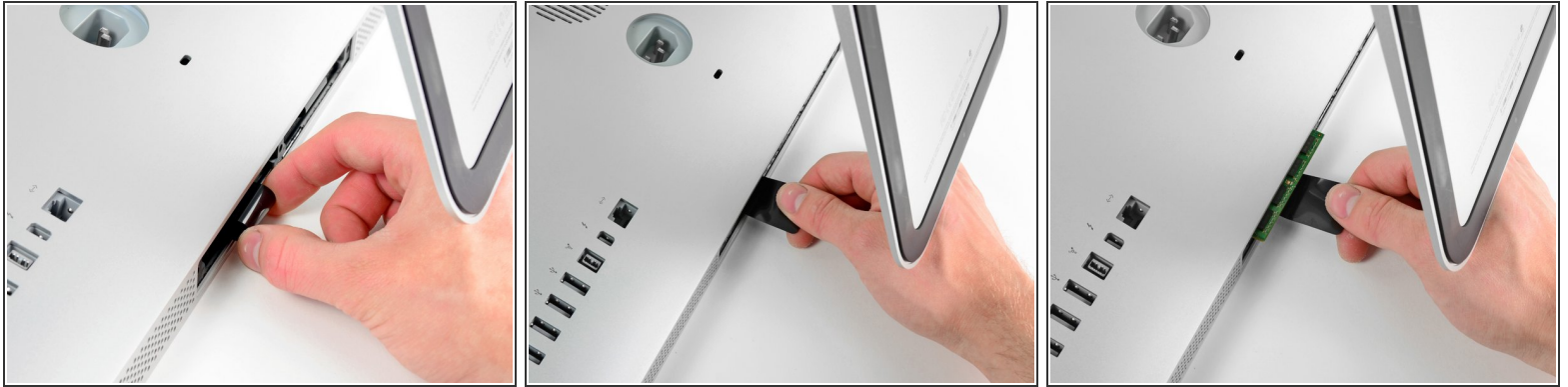
- [iMac Intel 21.5" EMC 2428 \(Mid 2011\)](#)
- [Memory Maxxer RAM Upgrade Kit](#) (1)
- [PC3-10600 4 GB RAM Chip](#) (1)
- [PC3-10600 2 GB RAM Chip](#) (1)
- [PC3-10600 8 GB RAM Chip](#) (1)

Paso 1 — Puerta de acceso



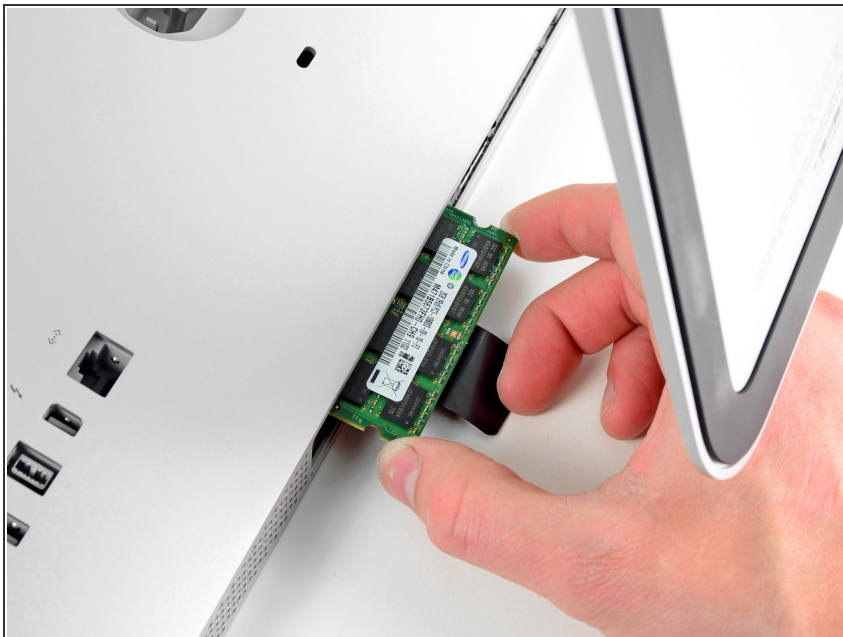
- Desenchufa el cable CA de tu iMac junto con cualquier otro dispositivo periférico.
- Coloca su iMac boca abajo sobre una superficie suave y limpia como se muestra.
- ⚠ Asegúrate de que no haya suciedad o residuos en su superficie de trabajo, ya que puede rayar el panel de vidrio en la parte frontal de su iMac. Recomendamos colocar una toalla entre el iMac y la superficie de trabajo.
- Afloja los tres tornillos Phillips que sujetan la puerta de acceso al borde inferior de su iMac.
- ⓘ Los tres tornillos permanecerán cautivos en la puerta de acceso.
- Retira la puerta de acceso.

Paso 2 — RAM



- Desliza suavemente la lengüeta extraíble de plástico negro de la RAM hacia afuera de la ranura de RAM.
 - Tira de la lengüeta de plástico negro del borde inferior del iMac para expulsar los módulos en ese lado del compartimiento de RAM.
- i** Esto puede requerir un poco de fuerza.

Paso 3



- Desliza el (los) módulo (s) RAM anterior (s) de sus ranuras en la bahía de RAM y déjalos a un lado.

Paso 4



- Repite el proceso en los pasos anteriores para eliminar los módulos de RAM del otro lado de la bahía de RAM.

Paso 5



⚠ Al instalar nuevos módulos de RAM, es importante orientarlos correctamente.

- Asegúrate de que la pequeña muesca cortada en cada módulo de RAM (que se muestra en la primera imagen) coincida con la protuberancia en cada ranura de RAM (que se muestra en la segunda imagen).
- ⓘ Tu iMac tiene cuatro ranuras de memoria RAM. Asegúrate de deslizar cada módulo de RAM en su ranura horizontalmente. Esto evitará que los módulos queden atrapados entre dos de las ranuras adyacentes.
- ⓘ Una vez que haya orientado los nuevos módulos de RAM correctamente, deslízalos suavemente por completo en el iMac y usa tus pulgares para asentarlos firmemente en sus zócalos.

Para volver a ensamblar tu dispositivo, sigue estas instrucciones en orden inverso.