



# iMac Intel 21.5インチ EMC 2428 RAMの交換

iMac Intel 21.5インチEMC 2428 RAMの交換をします。

作成者: Walter Galan



## はじめに

コンピューターの作動スピードを速めるために、RAMをアップグレードするためのガイドです。

### ツール:

- [スパッジャー](#) (1)
- [#1 プラスネジ用ドライバー](#) (1)

### 部品:

- [iMac Intel 21.5" EMC 2428 \(Mid 2011\) Memory Maxxer RAM Upgrade Kit](#) (1)
- [PC3-10600 4 GB RAMチップ](#) (1)
- [PC3-10600 2 GB RAMチップ](#) (1)
- [PC3-10600 8 GB RAMチップ](#) (1)

## 手順 1 — アクセスドア

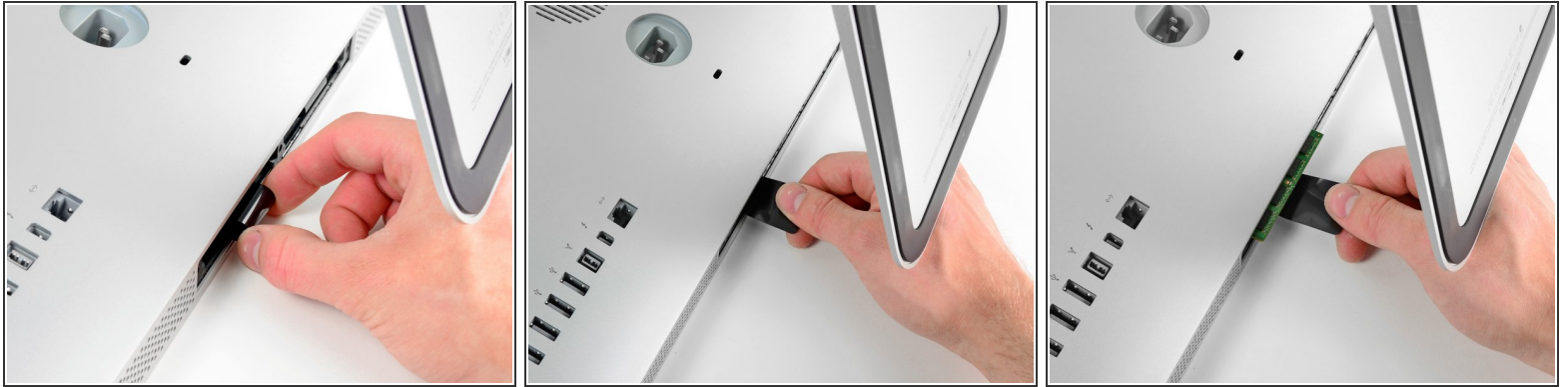


- iMacのACコードを周辺機器と一緒に抜きます。
- 画像のように、iMacを柔らかく清潔な場所に裏返して置きます。

**!** iMacのフロントに搭載されているガラスパネルに傷がつかないように、作業台上には汚れや異物などがいないか確認してください。iMacと作業台の間にタオルを敷くことをお勧めします。

- iMacの下側端とアクセスドアを固定している3本のプラスネジを緩めます。
- ⓘ 3本のネジはすべてアクセスドアに固定されています。
- アクセスドアを取り出します。

## 手順 2 — RAM



- 黒いプラスチックのRAM用プルタブをRAMスロットからゆっくりとスライドします。
  - 黒いプラスチック製のタブをiMac下端の底から引き離して、RAMベイ側に搭載されているモジュールを取り出します。
- i** 作業には若干力が必要です。

## 手順 3



- RAMベイのスロットから古いRAMモジュールをスライドして取り出します。



## 手順 4



- 前の手順を繰り返して、RAMベイの反対側からRAMモジュールを取り出します。

## 手順 5



**⚠** 新しいRAMモジュールを装着する際は、正しい方向に取り付けることが重要です。

- 各RAMモジュールに切り込まれた小さなノッチ(1番目の画像で確認できます)がRAMスロットの突起と合わさります。(2番目の画像を参照ください)
- ① お持ちのiMacに4つのRAMスロットがあります。各モジュールを差し込む際は、スロットに対して水平にスライドします。隣り合う二つのスロットの間でモジュールが詰まるのを防ぐことができます。
- ① 正しい装着方向を確認できたら、RAMモジュールをゆっくりとiMacにスライドします。親指を使って、各ソケット上にしっかりと固定してください。

デバイスを再組み立てする際は、これらのインストラクションを逆の順番に従って作業を進めてください。