



Sostituzione Batteria (tipo A) Samsung Galaxy Tab

Questa guida ti mostrerà come avere accesso alla batteria.

Scritto Da: Michael Wozny



INTRODUZIONE

Dopo un certo periodo di vita - e dopo un certo numero di cicli di ricarica - una batteria comincerà inevitabilmente ad esaurirsi. Questa guida mostra come rimuovere la scocca posteriore del tablet per arrivare alla batteria e sostituirla.



STRUMENTI:

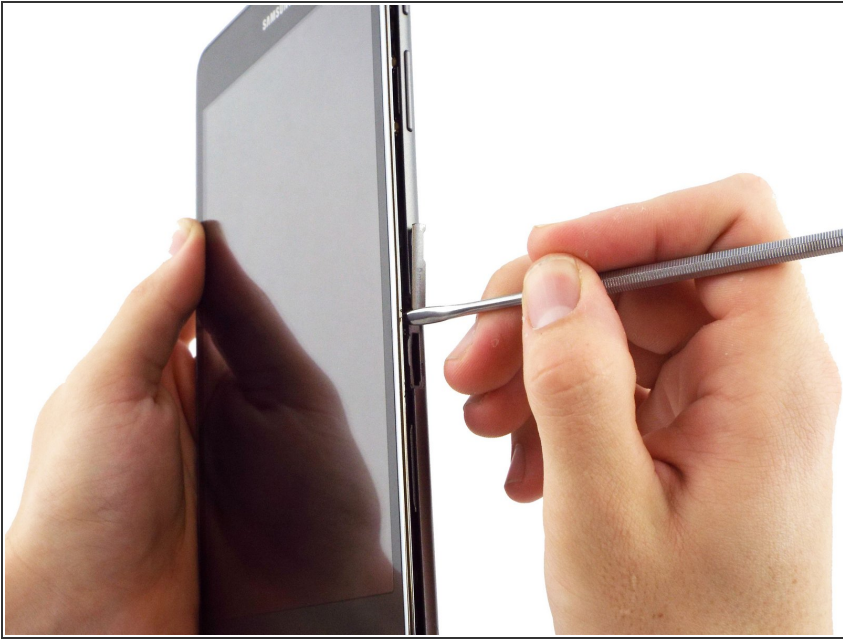
- [Metal Spudger Set](#) (1)
- [Precision Tweezers Set](#) (1)
- [Spudger](#) (1)



COMPONENTI:

- [Samsung Galaxy Tab A 8.0 Battery](#) (1)

Passo 1 — Batteria



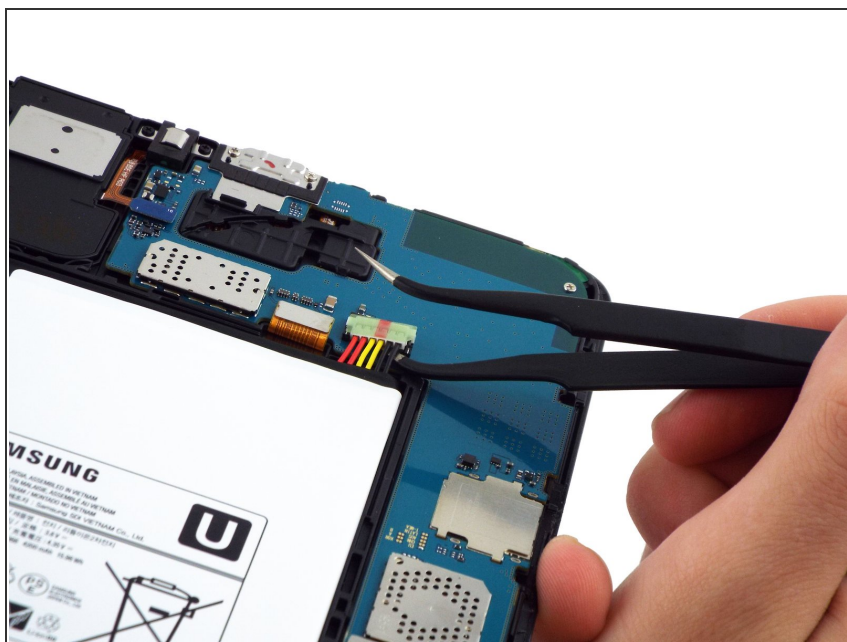
- ⚠ Prima di fare qualunque operazione di smontaggio, assicurati che il dispositivo sia spento.
- Individua lo slot della memory card, e partendo dalla sua parte superiore, utilizza l'estremità piatta dello spudger piccolo per separare la scocca inferiore dal resto del dispositivo.
- i Il piccolo spudger in metallo si usa soltanto per creare una fessura tra il dispositivo e la scocca posteriore, non per rimuovere la del tutto la cover posteriore.
- i Se possibile, cerca di usare uno spudger in nylon per staccare del tutto la scocca posteriore, poiché questo materiale risulta più morbido e meno incline a graffiare /scalfire il dispositivo.

Passo 2



- Dopo aver usato il piccolo spudger in metallo, usa quello medio per rimuovere completamente la scocca posteriore. Puoi farlo facendo scivolare lo spudger in metallo lungo tutto il perimetro del dispositivo, utilizzando come punto di partenza la parte superiore dello slot della memory card.
- La seconda immagine mostra la parte interna del dispositivo non appena avrai rimosso la scocca posteriore.

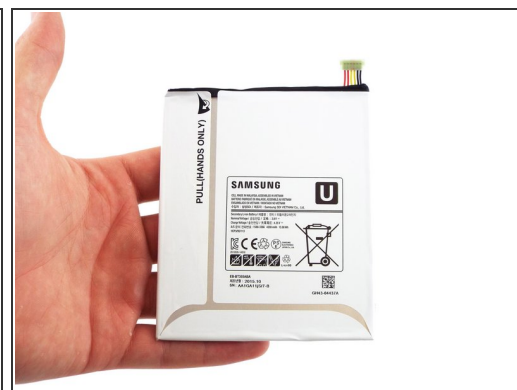
Passo 3



- Scollega il connettore elettrico dalla scheda madre aiutandoti con un paio di pinzette di precisione a becchi curvi.

⚠ Cerca di non toccare la scheda madre con le pinzette. Gli strumenti in metallo potrebbero graffiare la scheda madre e danneggiare irreversibilmente il dispositivo.

Passo 4



- Usa l'estremità piatta di uno spudger in plastica per sfilare la batteria dal proprio alloggiamento.
- i** Un metodo alternativo consiste nell'allentare la batteria utilizzando lo spudger in plastica, quindi rimuoverla tirando la linguetta di carta su cui è scritto "Pull (Hands Only)".
- Una volta che la scocca posteriore e la batteria saranno state rimosse, il dispositivo dovrebbe risultare come raffigurato nella seconda immagine.

Per riassemblare il tuo dispositivo, segui queste istruzioni in ordine inverso.

Questo documento Ã stato generato su 2021-02-05 09:53:37 AM (MST).

