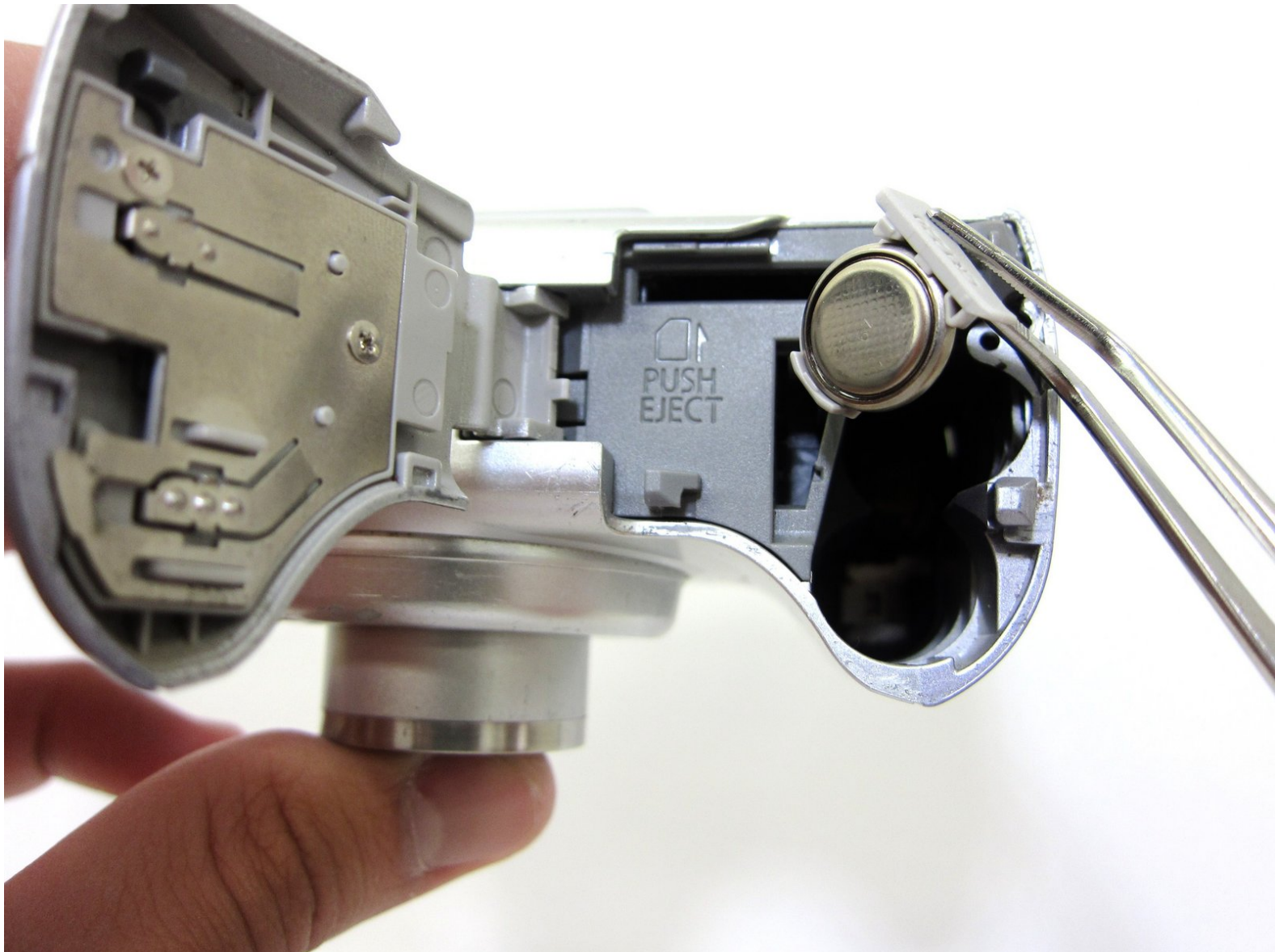




Canon PowerShot A550 interne Batterie austauschen

Austausch der internen Batterie an der Canon Pier Shot A550

Geschrieben von: Precilla Tang



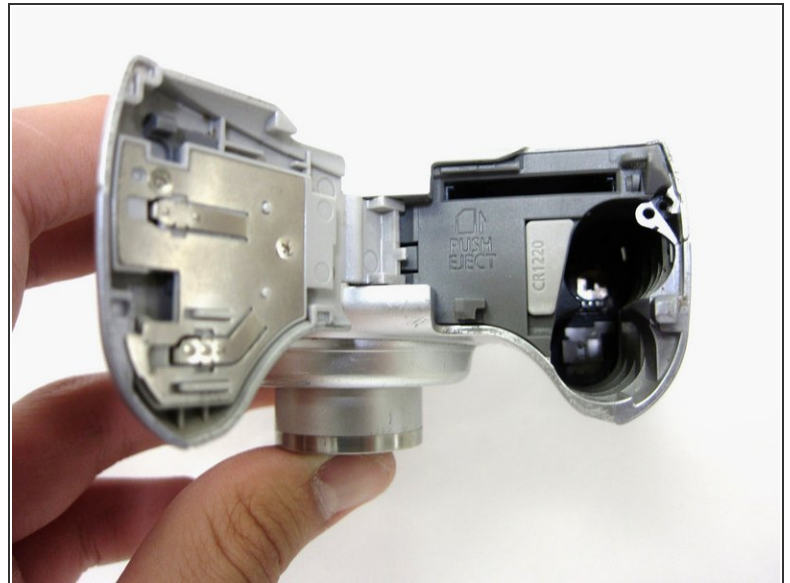
EINLEITUNG

Neben den beiden "großen" Batterien hat die Kamera noch eine kleine Knopfzelle , damit Daten gehalten werden können. Hier wird der Austausch gezeigt.

WERKZEUGE:

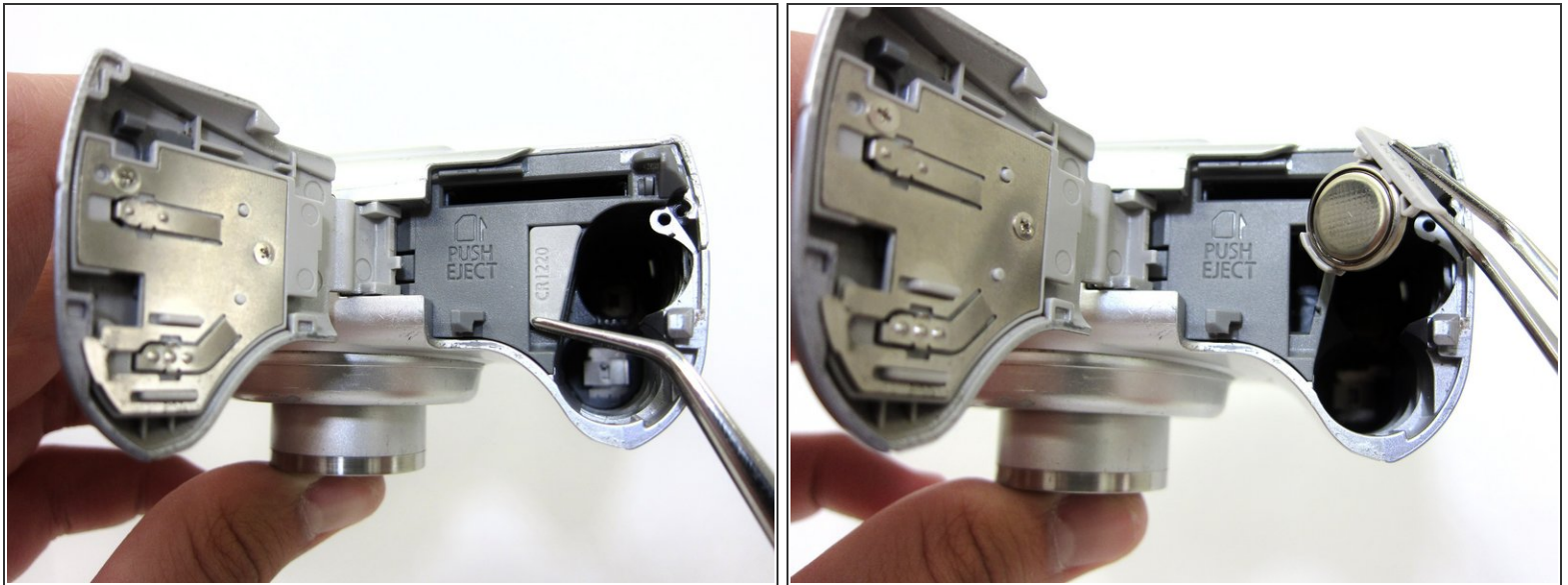
- [Pinzette](#) (1)
-

Schritt 1 — Interne Batterie



- Öffne die Klappe am Batteriefach, indem du den Schieber in Richtung "CARD/BATT" bewegst und dann die Klappe nach links schiebst.
- Im zweiten Bild siehst du das geöffnete Batteriefach.

Schritt 2



- Ziehe den Einschub der internen Batterie mit einer Pinzette heraus. Er ist mit CR 1220 bedruckt, das ist auch der Batterietyp.
- Nun kannst du die Batterie leicht wechseln.

Um dein Gerät wieder zusammenzusetzen, folge den Schritten in umgekehrter Reihenfolge.