



MacBook Core 2 Duo 天板の交換

作成者: Uhucream



はじめに

MacBook Core 2 Duoモデルの天板を外して新品のキーボード・トラックパッドに交換しましょう。

手順 1 — 天板



- 下記の3つのネジを外してください:
 - ケースの真ん中にあるの長さ11mmのPhillips #000ネジ(ネジ頭:直径5mm,厚さ0.75mm)が一つ
 - 長さ14.5mmのPhillips #000ネジ(ネジ頭:直径5mm,厚さ0.75mm)が二つ
- ⓘ もしネジがケースに引っ付いてしまう場合、磁気付きドライバーでくっつけるとネジを外すことができます。
- ✦ 三つの内で一番短いネジが真ん中にきます。

手順 2



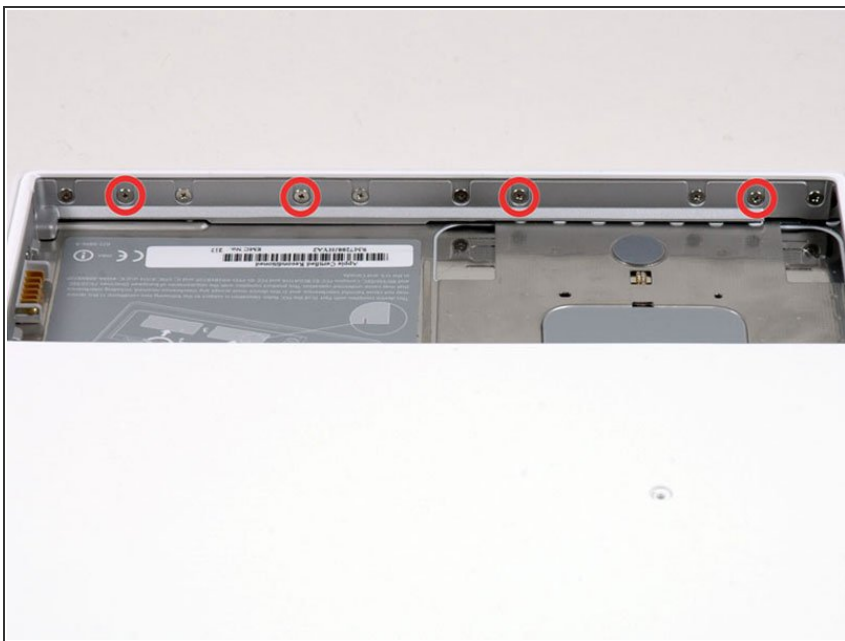
- バッテリーとの仕切りの後に付いている下記の三つのネジを外してください。
 - 長さ3mmのPhillips #0ネジ(ネジ頭:直径2.75mm)が一つ
 - 両端に長さ4mm Phillips #0のネジ(ネジ頭:直径2.75mm)が二つ

手順 3



- バッテリーの右側の仕切りの両端にある下記の二つのネジを外してください。(バッテリーコネクタに近い方のネジはバッテリーコネクタを固定しているだけなので外す必要はありません。)
- 長さ6.25mmのPhillips #000ネジ (ネジ頭:直径4mm,厚さ0.5mm)が二つ

手順 4



- 本体の前側のバッテリーの仕切りにある画像の赤丸で示した四つのネジを外してください。左から、2番目,4番目,7番目,9番目のネジです。
- 長さ3.25mmのPhillips #000ネジ (ネジ頭:直径4mm,厚さ0.4mm)が四つ

手順 5



- コンピューターの後側にある下記の四つのネジを外してください:
- 長いネジは内側、短いネジは外側両端になります。
 - 長い11mmのシャンク付きPhillips #00ネジ(シャンクの寸法:直径2.2mm,長さ2mm)(ネジ頭:直径3.2mm,厚さ0.5mm)が二つ
 - 長さ7.25mmのシャンク付きPhillips #00ネジ(シャンクの寸法:直径2mm,長さ3.75mm)(ネジ頭:直径3.2mm,厚さ0.5mm)が二つ

手順 6



- コンピューターの光学ドライブ側にある二つのネジを外してください。
 - 長さ5.2mmのシャンク付きPhillips #00ネジ(シャンクの寸法:直径2.3mm,長さ3.5mm)(ネジ頭:直径3.2mm,厚さ5mm)
- ① 光学ドライブと反対側の同じ一番にあるネジは飾りなので外す必要はありません。

手順 7



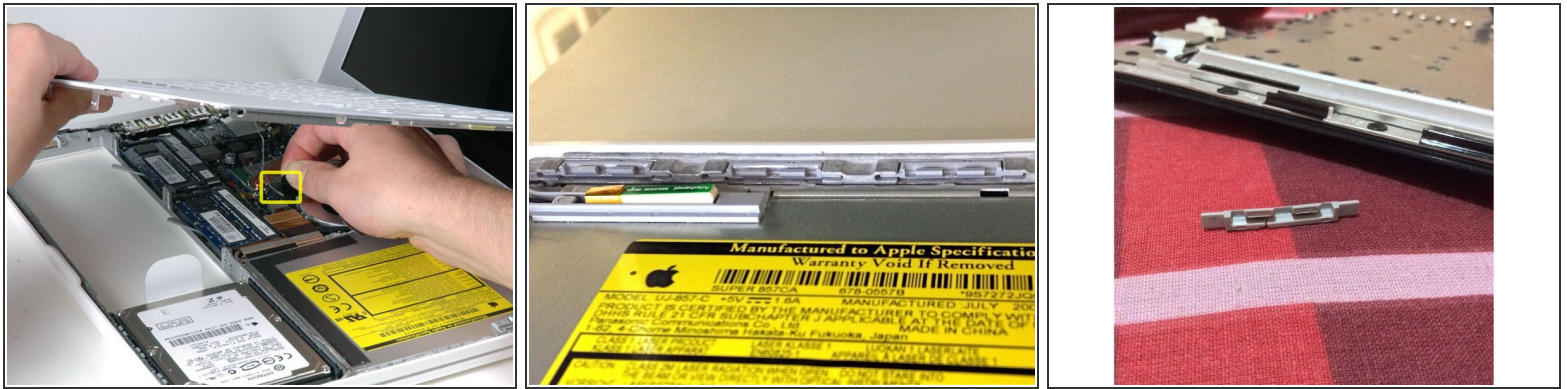
! 天板のキーボードおよびトラックパッドはリボンケーブルでロジックボードと接続されているため、まだ絶対に無理やり引き抜こうとしないでください。リボンケーブルが切れてしまうおそれがあります。

- 画面の近くからコンピューターの前側へと一回りするように梃子(てこ)の原理で天板を外しましょう。plastic opening toolや硬めのギターピックを使うと楽に外せるでしょう。

i 天板の光学ドライブ上部はくっついていようなので、まずくっついていない光学ドライブの両側にギターピックなどを入れて梃子で天板を外してください。

i 外す作業が終わった後、キーボードを留めている4つの灰色のプラスチックのクリップ外れていることがあります。焦らないでください。CDドライブ周辺右端の角にクリップをはめる部分があり、そこにクリップをスライドしてはめれば問題ありません。

手順 8



- 天板を持ち上げながら、銀色のケーブルのコネクタ部分の黒いタブを上引っ張ってコネクタを外してください。
- ⓘ もし黒いタブが無い場合スパッジャーを槌子の原理で使えばコネクタハウジングからコネクタを外すことが可能です。このコネクタは長いため、確実にまっすぐ上に外してください。
- ⓘ 天板を外す際に天板に付いているケーブルを切ってしまった場合でもiFixitは[ケーブル](#)を個別で販売していますのでご安心ください。[交換ガイド](#)もあり、簡単にできます。
- 天板を外している間、埃や髪の毛等を取り除く機会としてみてはいかがでしょうか。ベストなのは圧縮された空気の入った缶を使うことです。建材で作られた固いブラシ(一般的な動物の毛を使ったもの)でやると静電気が発生しコンピューターを壊しかねません。
- ⓘ 組み立てなおすにあたり、4つの灰色のプラスチッククリップはキーボードの光学ドライブ側にあることをご確認ください。(二枚目の画像を参考にしてください。)キーボードがしっかりと固定されるようにクリップをしっかりと取り付けてください。
- ⓘ 組み立てなおす工程を楽にするには、クリップ部分を寄せてやるほうが良いでしょう。強い力でやると破損の原因となるのでご注意ください。
- ⓘ (翻訳者のコメント)キーボードを固定する際強い力でくっつけないと固定されないの、光学ドライブの挿入口が強い力で歪む恐れがあります。DVD等のディスク一枚といらなくなったクレジットカード等を二枚重ねに挿入口に半分まで入れておくと歪む心配がありません。

お手元のデバイスを組み立てるには、これらの手順を逆の順序で行ってください。