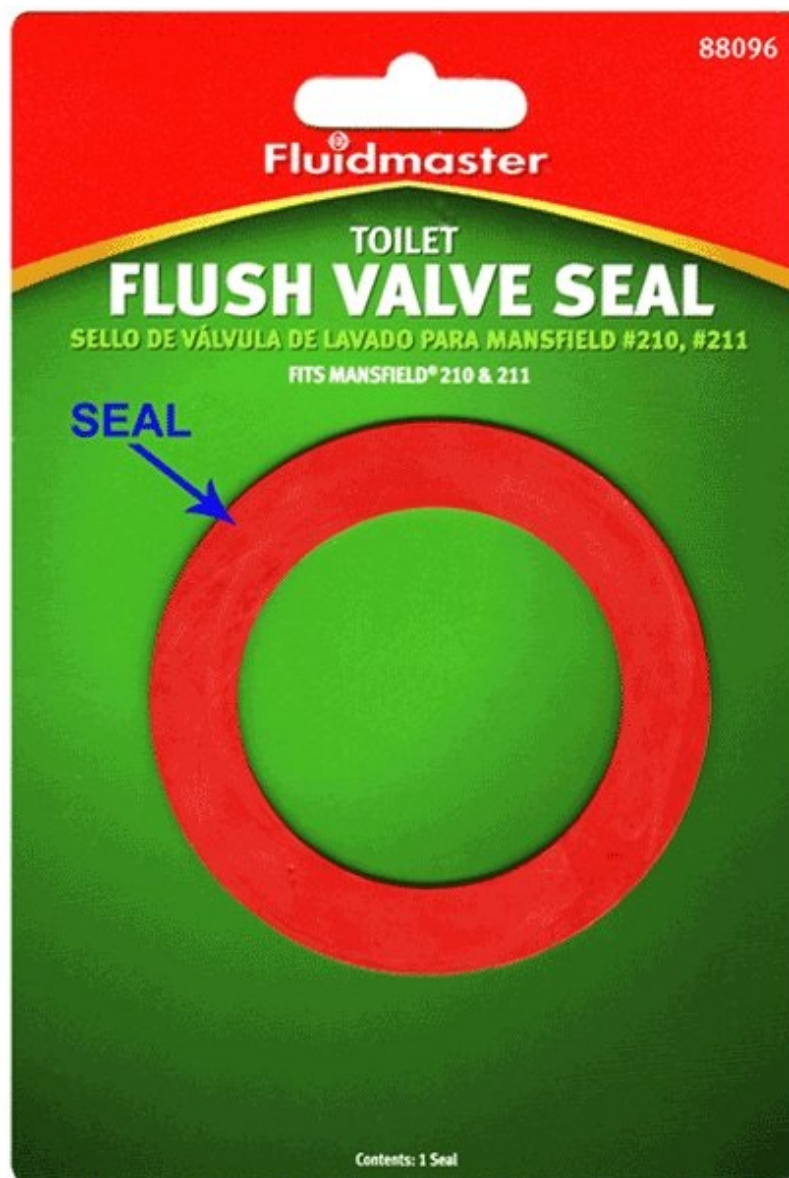




马桶冲水阀垫圈更换

本指南是针对Flushmaster(Flushmaster, Inc.)的马桶冲水阀垫圈的更换，适用于Mansfield (R) 210和211冲水阀。但，本方法也适用于其他品牌的冲水阀。

Written By: M J McAllister



INTRODUCTION

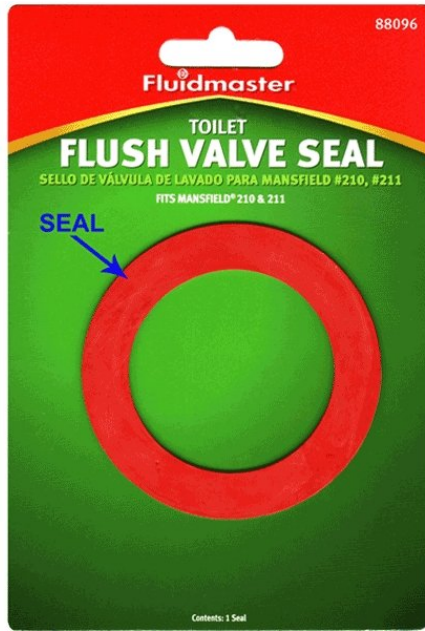
本指南是更换密封阀的捷径，省时省力的来维修马桶上的漏水以及烦人的噪音问题。



PARTS:

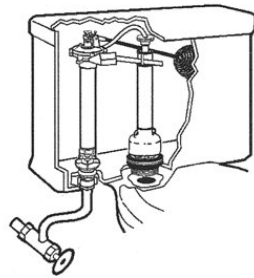
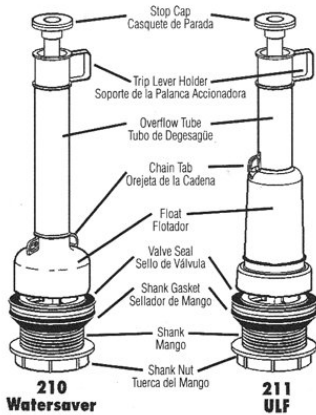
- [Mansfield Toilet Flush Valve Seal](#) (1)
- [American Standard Flush Valve Seal](#) (1)

Step 1 — 冲水阀密封垫圈



- ① 这是即将在本指南中要用上的新密封垫圈，你可以在五金店和家庭中心买到它。
- ① 使用这种新密封安装快捷方法，不需要执行以下操作（新密封产品附带的原始说明）：“关闭马桶和上水的下水”和“拆卸跳闸杆...” [任何“链”将需要暂时解开。]和“无螺纹挡盖...”和“提升浮子组件关闭.....”

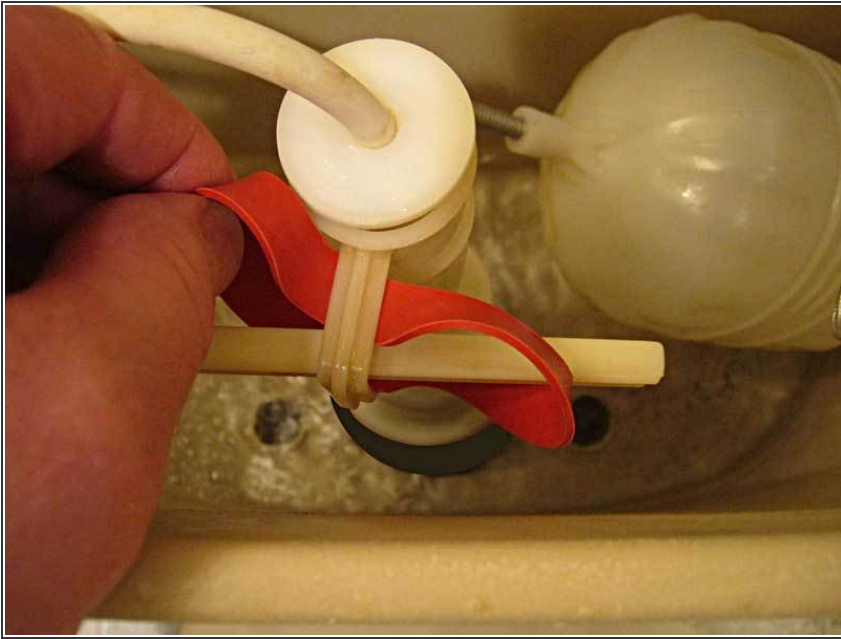
Step 2



Manufactured for Fluidmaster, Inc.
by Danco © 2010 Irving, TX 75062
For customer service or product information
call Danco toll free: 1-800-523-5135 or go to
www.danco.com
Fluidmaster, Inc. © 2008
Fluidmaster, Inc.®

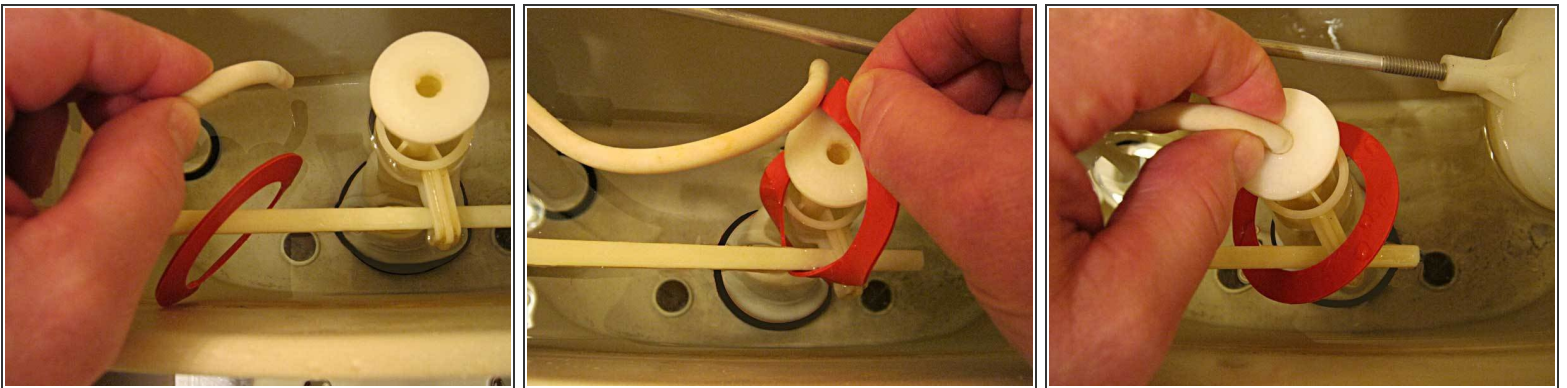
- 移开马桶水箱盖。
- 附近放上一块毛巾，卷起袖子。按下冲水将水位降到最低。
- 在溢出管（Overflow Tube）与管道（Float）之间找到红色老旧的密封垫圈。
- 用手或者钳子将旧的像拉橡皮筋一样拉出。

Step 3



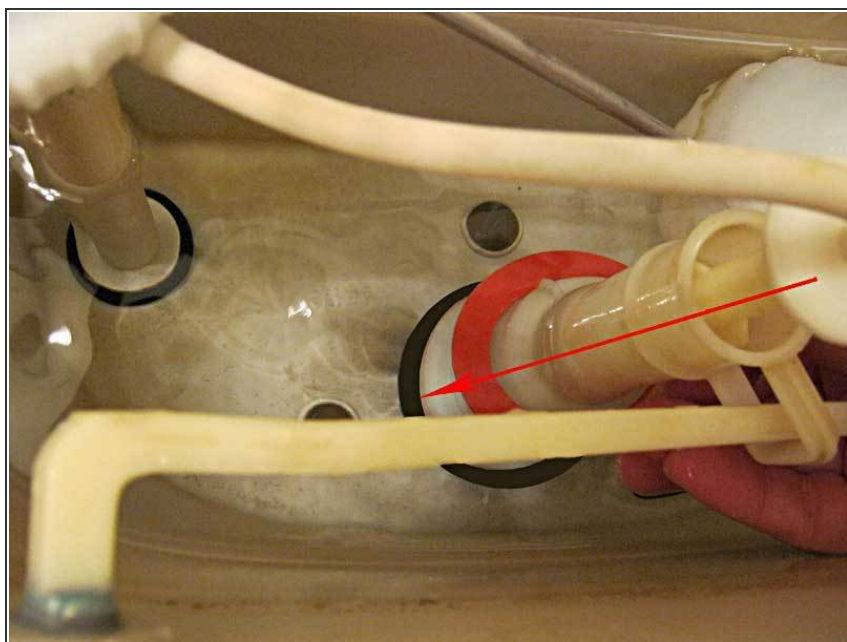
- 将新的密封阀穿过方形跳闸杆支架然后将其套在杆上（杠杆的另外一段连接着水箱外的冲水杆。）
- 将脱扣杆通过新密封件的大中心孔，相反方向拉动新密封件拉回通过方形脱扣杆固定器。转动脱扣杆支架，这样做可以让更多的空间缓解新的密封。

Step 4



- 当新的密封件位于脱扣杆连接到水箱之间并且跳闸杆通过方形跳闸杆保持架突出时，暂时将柔软的补水管拉出挡块的中心。将自由端指向下方，因为冲洗后水仍可能通过。
- 将新密封件放在止动帽上，更换注水管，小心不要溅出水。

Step 5

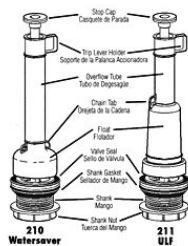


- 轻轻拉伸并将新密封件一直拉到溢流管的垂直组件上，并将其靠近底部浮动并将其定位到冲洗阀的顶部槽中。
- 一旦到位，您应该能够轻轻地抓住新密封件的边缘，并将其转到位于冲洗阀底部的槽中的适当位置。通过冲洗，观察和收听来检查密封垫圈。

Step 6

Instructions:

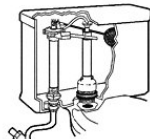
1. Turn off water supply to toilet and drain tank. Unhook trip lever and chain connection. Remove refill tube from stop cap. Unthread stop cap located on the top of flush valve and remove.
2. Lift float assembly off of center guide post.
3. Remove old seal and replace with new seal. Be sure seal is positioned in very top groove on flush valve.
4. Replace float assembly, trip lever and chain connections, stop cap and refill tube. Check flush valve action to be sure seal seats properly. Turn on water supply and fill tank.



[Original instructions that accompany the product]

Instrucciones:

1. Cierre el suministro del agua del inodoro y vacíe el tanque. Desenganche la palanca accionadora y la conexión de la cadena. Retire el tubo de relleno del casquete de parada. Desatornille el casquete de parada de la parte superior de la válvula de descarga y retírelo.
2. Levante montaje del flotador del centro de la patilla guía.
3. Retire el sello viejo y reemplácelo con el sello nuevo. Asegúrese de que el sello esté colocado en la ranura superior en la válvula de descarga.
4. Reemplace el montaje del flotador, palanca accionadora, conexiones de cadena, casquete de parada y tubo de relleno. Revise el funcionamiento de la válvula de descarga para asegurarse de que el sello esté colocado correctamente. Abra el suministro de agua y llene el tanque.



Manufactured for Fluidmaster, Inc. by Danco © 2010 Irving, TX 75062 For customer service or product information call Danco toll free: 1-800-523-5135 or go to www.danco.com

Red-Green color arrangement is a registered trademark of Fluidmaster, Inc. © 2008 Fluidmaster, Inc. ® registered trademark of Fluidmaster, Inc. Made in China/Hecho en China 88006

- 这是冲水阀密封垫圈包装的反面。

冲水阀密封件至少需要每隔几年更换一次，具体取决于水的状况。其他种类的马桶水箱可能有类似的组件。为什么叫水管工来更换这么容易做自己的事情呢？！

