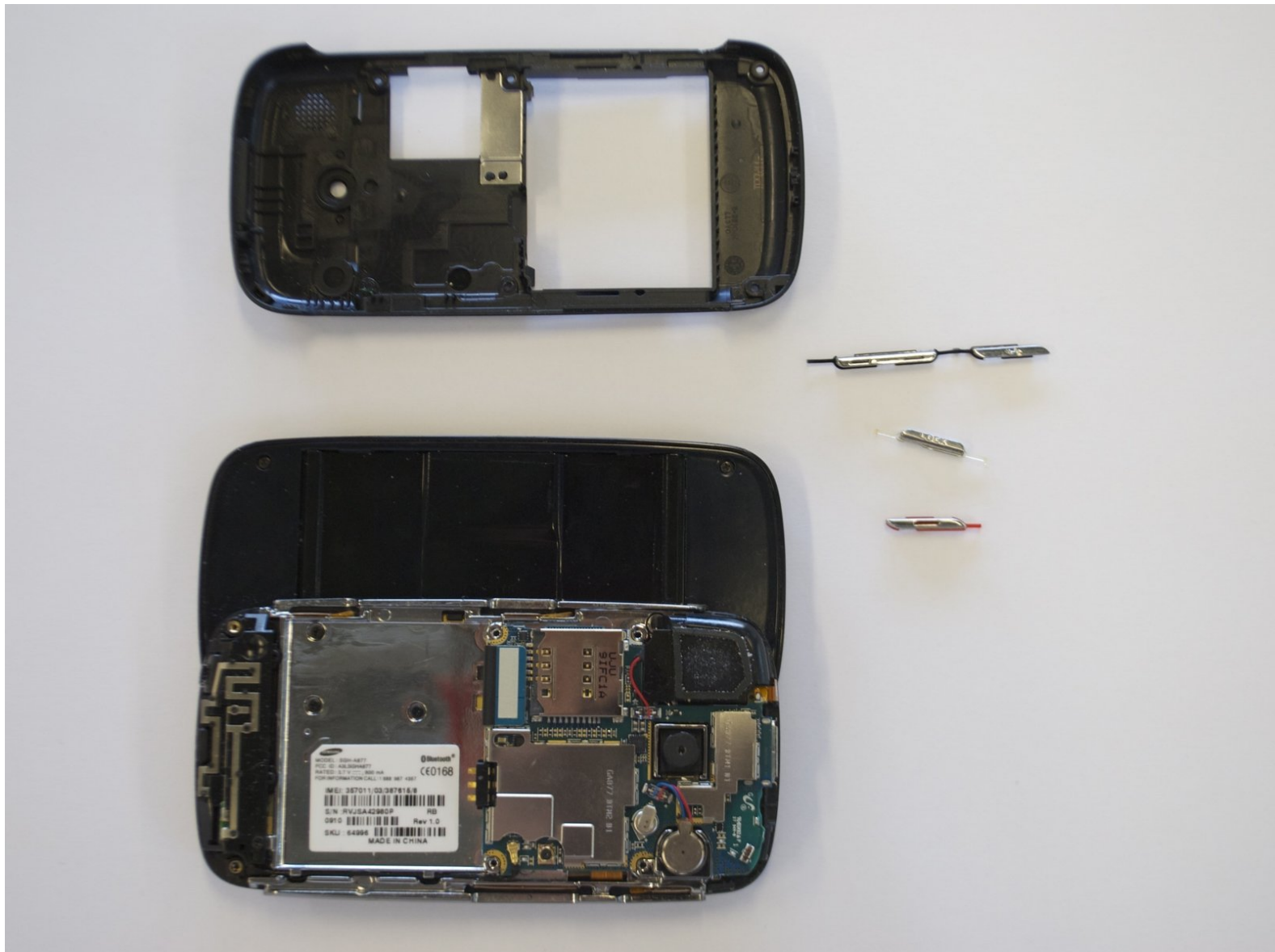




Remplacement du boîtier arrière du Samsung Impression

Comment retirer et remplacer le boîtier arrière du téléphone.

Rédigé par: Saul Villatoro



INTRODUCTION

Comment retirer et remplacer le boîtier arrière du téléphone.

OUTILS:

- [Phillips 0 Screwdriver](#) (1)
-

Étape 1 — Batterie



- Orientez le téléphone avec l'écran vers le bas.
- En utilisant votre pouce, faites glisser le panneau arrière loin de l'appareil photo pour exposer la batterie.

Étape 2



- Saisissez la batterie sur ses côtés, en face de la flèche blanche.
- Soulevez la batterie. Il pivote à la fin avec la flèche blanche. La batterie sera maintenant libre.

Étape 3 — Boîtier arrière



- Retirez les 6 vis extérieures.
- Les vis doivent avoir une longueur de 3,5 mm.

⚠ Mettez les vis dans un endroit sûr car elles sont très petites et faciles à perdre.

Étape 4



- Enlevez la couverture en soulevant délicatement les bords supérieur et inférieur avec un tournevis à tête plate.
- ⓘ Il peut être utile de faire glisser l'écran tactile vers le haut lors du retrait du panneau arrière.
- Les boutons latéraux deviennent lâches et sont susceptibles de tomber, alors mettez-les dans un endroit sûr.

Pour réassembler votre appareil, suivez ces instructions dans l'ordre inverse.