



Remplacement du connecteur de la batterie dans le MacBook Pro 15" Unibody début 2011

Déconnexion du connecteur de la batterie. Prérequis interne.

Rédigé par: Walter Galan



INTRODUCTION

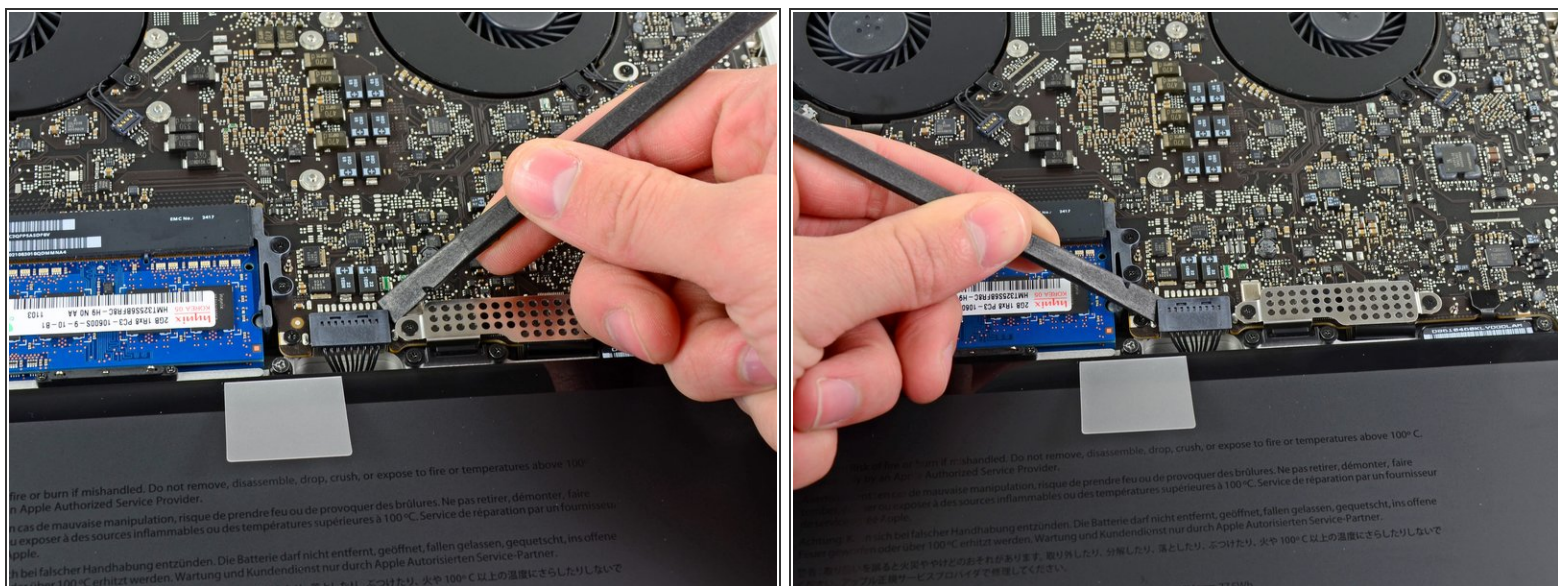
Déconnexion du connecteur de la batterie. Prérequis interne.



OUTILS:

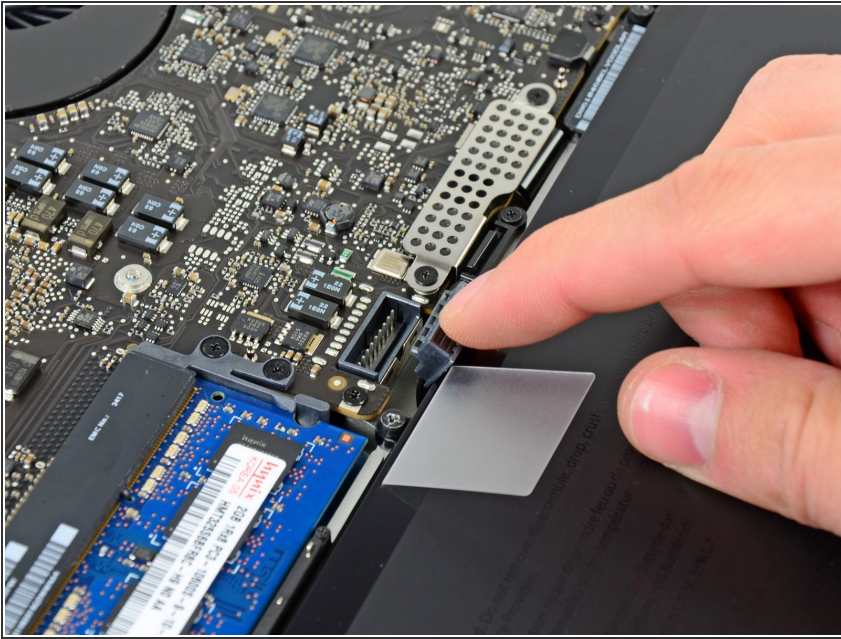
- [Spudger](#) (1)
-

Étape 1 — Connecteur de batterie



- ✦ Lors de certaines réparations (p.e. du disque dur), déconnecter le connecteur de batterie n'est pas nécessaire mais permet d'éviter tout court-circuit accidentel de la carte mère. Si vous ne déconnectez pas le connecteur de batterie, faites attention car des parties de la carte mère pourraient être électrisées.
 - À l'aide de l'extrémité d'un spudger, faites levier sur le connecteur de la batterie pour le débrancher de la prise sur la carte mère.
 - i Il convient d'appliquer l'effet de levier sur les deux côtés courts du connecteur.

Étape 2



- Repliez légèrement le câble de la batterie vers l'arrière pour éviter qu'il ne se reconnecte accidentellement à la prise sur la carte mère pendant que vous travaillez.

Pour remonter votre appareil, suivez les mêmes instructions dans l'ordre inverse.