



iMac Intel 21,5" EMC 2428 Kameraplatine austauschen

Austausch der Kameraplatine am iMac Intel 21.5" EMC 2428.

Geschrieben von: Walter Galan



EINLEITUNG

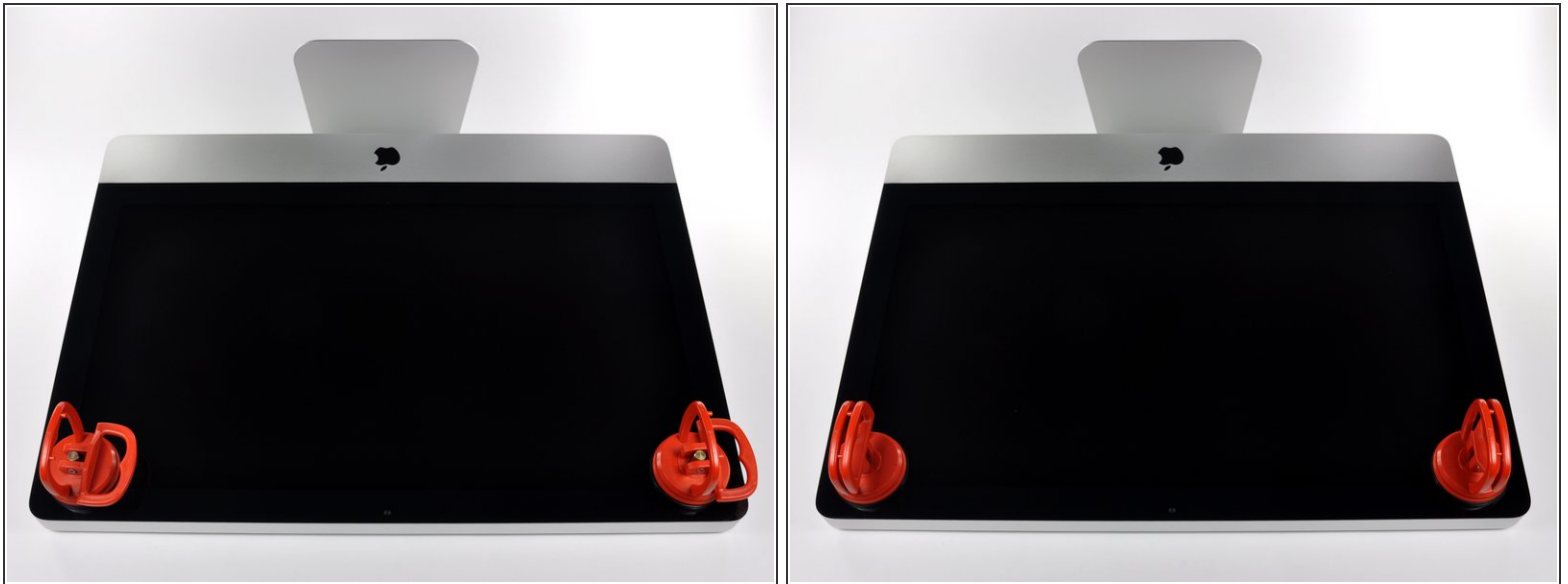
Tausche deine Kameraplatine aus, damit dein iMac seine iSight Funktionalität wieder zurückerhält.



WERKZEUGE:

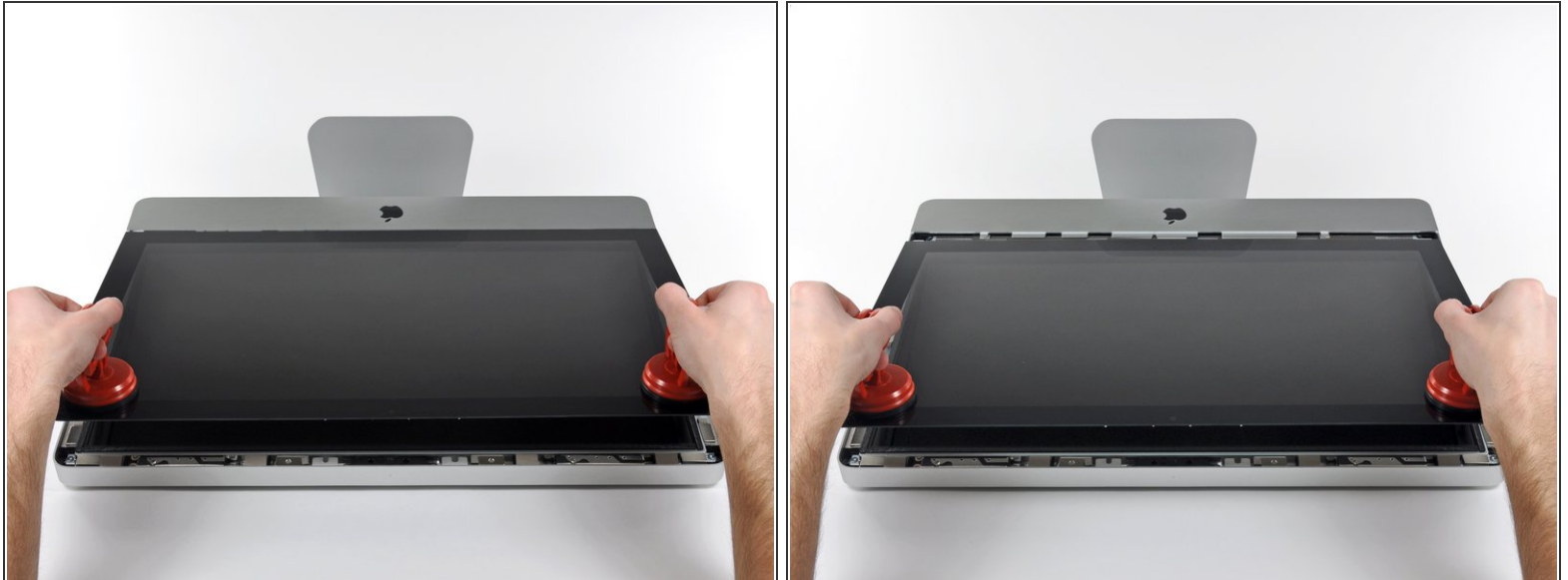
- [Heavy-Duty Suction Cups \(Pair\)](#) (1)
 - [T10 Torx Screwdriver](#) (1)
-

Schritt 1 — Glasscheibe



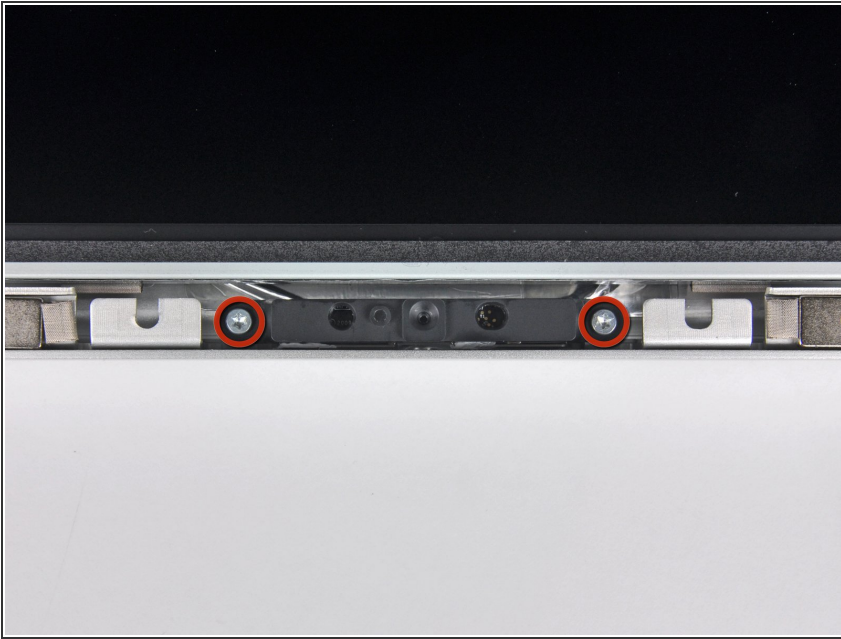
- ⓘ Ziehe den Stecker, bevor du anfängst. Lege den iMac auf eine weiche Oberfläche, so wie gezeigt.
 - Befestige einen Saugnapf in jeder der oberen Ecken der Scheibe.
- ⓘ Um die [Saugnäpfe](#), die wir verkaufen, anzubringen, musst du erst den Saugnapf mit dem beweglichen Griff parallel zur Scheibe aufsetzen. Halte den Saugnapf gegen die Scheibe und klappe den Griff hoch, bis er parallel mit dem anderen ist.
 - Wenn der Saugnapf sich nicht festsaugt, dann versuche die Scheibe und den Saugnapf mit einem milden Reinigungsmittel zu säubern.

Schritt 2



- Hebe die Scheibe vorsichtig senkrecht zum LCD an, gerade soweit um die Metallstifte, die oben an der Unterseite der Scheibe angebracht sind zu befreien.
- Ziehe die Scheibe von der Unterkante des iMac weg und lege sie sorgfältig zur Seite.
- ☞ Achte beim Zusammenbau darauf, die Innenseite der Scheibe und das LCD peinlich genau zu reinigen. Jeglicher Staub und Fingerabdrücke werden sichtbar, sobald die Maschine eingeschaltet ist.

Schritt 3 — Kameraplatine



- Entferne die beiden 5,2 mm Torx T10 Schulterschrauben, welche die Kameraplatine am äußeren Gehäuse befestigen.

Schritt 4



- Hebe die Kameraplatine aus dem äußeren Gehäuse. Denke dabei an das Kabel, mit dem sie noch am Logic Board angeschlossen ist.
- Ziehe den Stecker auf der Kameraplatine weg vom Sockel auf der Platine.
- ★ Bevor du sie wieder einbaust, musst du sicher sein, dass die Wärmeleitpaste des Kühlkörpers der Kamera dick genug aufgebracht ist, so dass sie in Kontakt mit dem äußeren Gehäuse kommen kann.

Um dein Gerät wieder zusammzusetzen, folge den Anweisungen in umgekehrter Reihenfolge.

