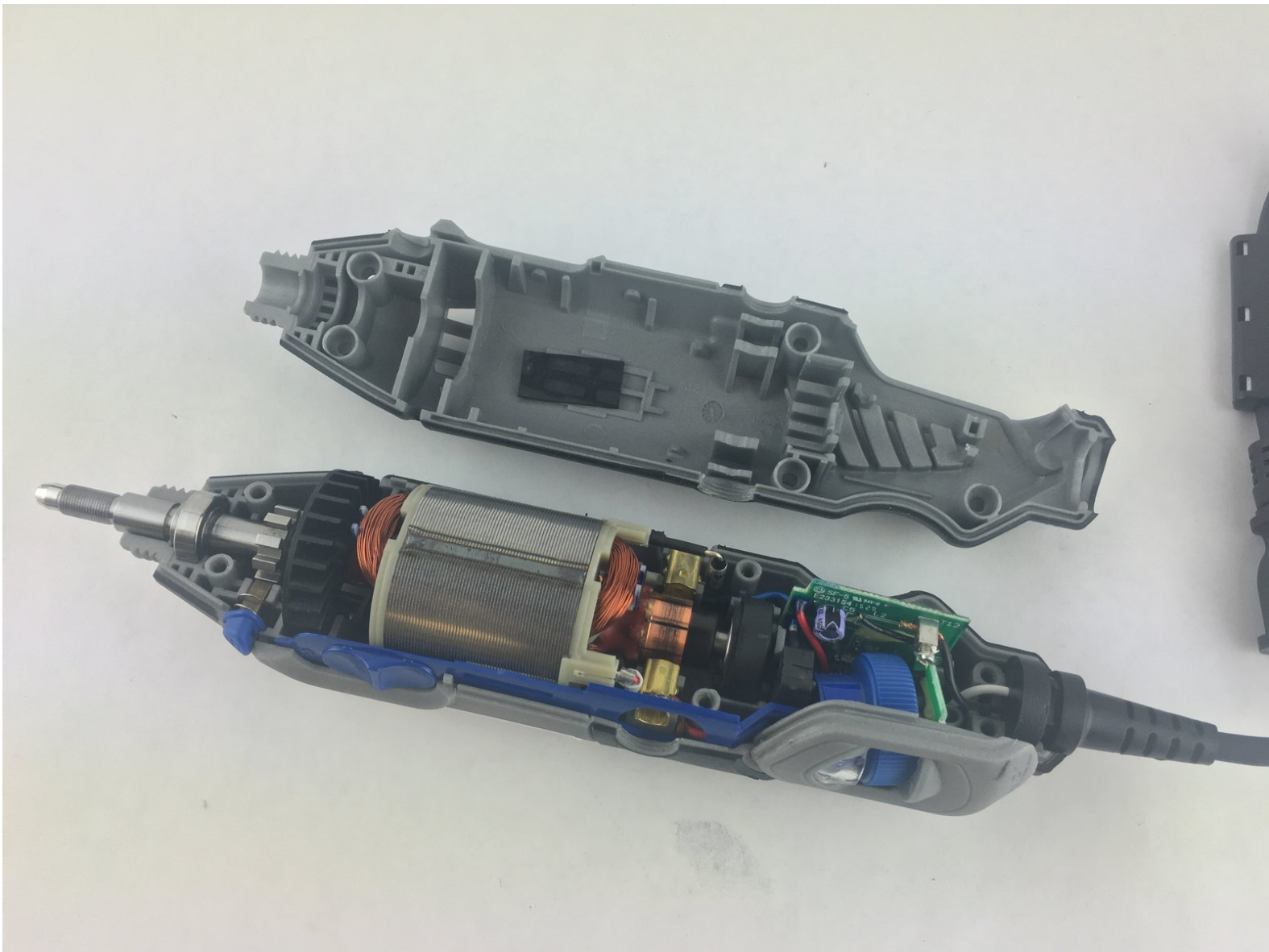




# Remplacement du boîtier du Dremel 4000

Ce guide explique comment ouvrir le boîtier du Dremel 4000. C'est la première étape de tout remplacement de pièce.

Rédigé par: John Cobb



## INTRODUCTION

Il s'agit uniquement d'un guide préalable. Au cours des étapes suivantes, vous allez retirer deux parties extérieures, puis retirer les vis qui maintiennent le boîtier ensemble.

---

### OUTILS:

- [T15 Torx Screwdriver](#) (1)
  - [Flathead 3/32" or 2.5 mm Screwdriver](#) (1)
  - [iFixit Opening Tools](#) (1)
-

## Étape 1 — Dos du boîtier



- Commencez par retirer le couvercle du boîtier en le dévissant.
- Ensuite, dévissez l'écrou de la pince de serrage maintenant exposé tout en maintenant enfoncé le bouton de verrouillage de l'arbre.
- ⓘ Pour retirer l'écrou de la pince de serrage, vous devrez peut-être utiliser la petite clé à fourche fournie avec le Dremel.

## Étape 2



- Avec vos mains, retirez soigneusement le cintre du boîtier.

## Étape 3



- Retirez les capuchons des brosses (un de chaque côté) à l'aide d'un tournevis à tête plate.  
ⓘ Les capuchons des brosses sont à ressort.

## Étape 4



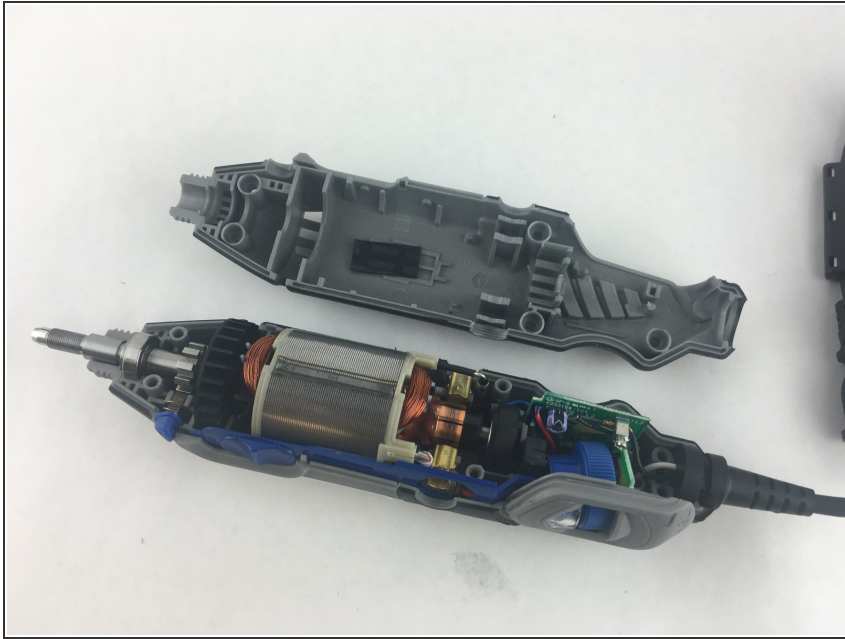
- À l'aide de la pointe du tournevis Torx 15, retirez les 5 vis (12,5 mm) qui maintiennent le boîtier ensemble.

## Étape 5



- Utilisez un outil d'ouverture en plastique pour écarter doucement les fils en plastique dur.

## Étape 6



- Utilisez un outil d'ouverture en plastique pour écarter doucement les fils en plastique dur.

Pour remonter votre appareil, suivez ces instructions dans l'ordre inverse.