



# Vue éclatée de l'iPod Classic

Rédigé par: Luke Soules



---

## INTRODUCTION

Nous avons démonté cet iPod le 7 septembre 2007.

---



### OUTILS:

- [iFixit Opening Tools](#) (1)
-

## Étape 1 — Vue éclatée de l'iPod Classic



- Apple vend deux nouveaux iPods le même jour et nous en désassemblons deux le même jour.
- Nous nommons cette photo "relever le défi".

## Étape 2



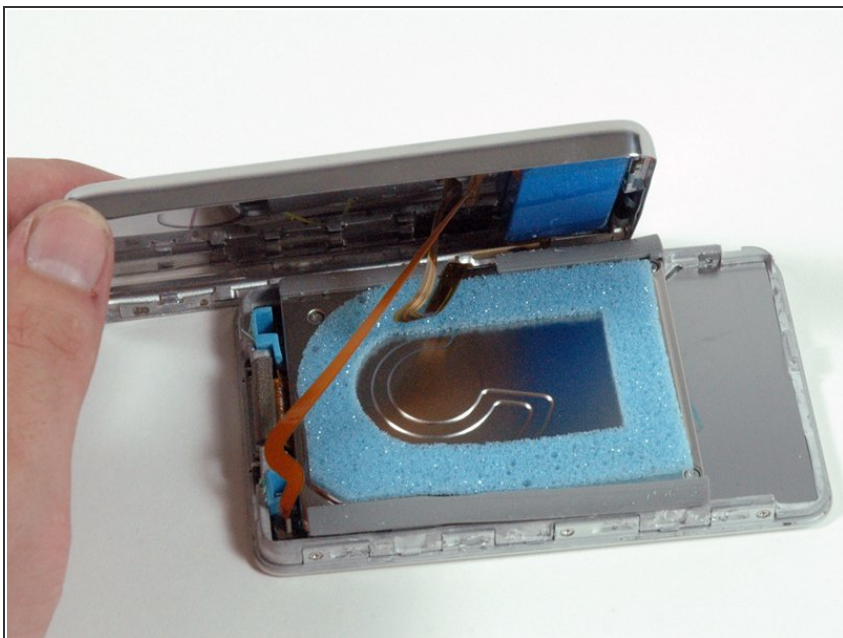
- Dans la boîte :
  - Un plus grand manuel pour un iPod plus large.
  - Un câble USB vers iPod.
  - Écouteurs.
  - Un adaptateur pour dock permettant d'interchanger entre le modèle 80Go et 160Go.
- Un élégant iPod *Classic* argenté.

### Étape 3



- Le 80Go Classic et 30Go vidéo l'un à côté de l'autre. Ils sont identiques mais le Classic est plus fin et a plus de capacité.
- La façade est en aluminium anodisé et est légèrement biseautée contrairement à la version Vidéo avec son devant plat et en plastique.

### Étape 4



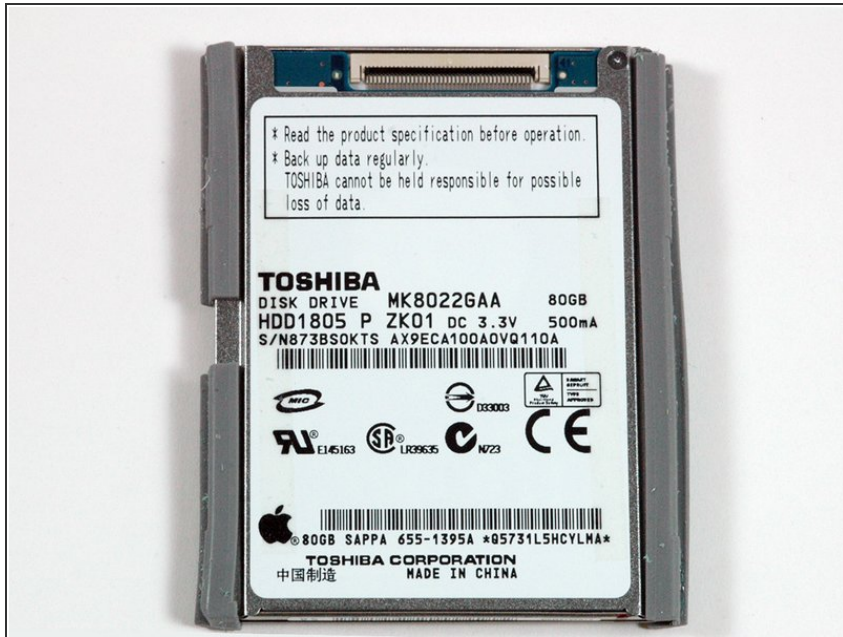
- Et oui, tout est pareil à l'intérieur.
- Pour ceux qui ont pris note, vous constaterez que cela a pris du temps avant d'arriver à cette étape. Pourquoi vous demandez ? Tout comme pour la façade, sur la version Classic, les clips en plastique sont maintenant en métal. Les nouveaux clips ont plus de prise, ce qui rend l'ouverture du boîtier plus difficile.

## Étape 5



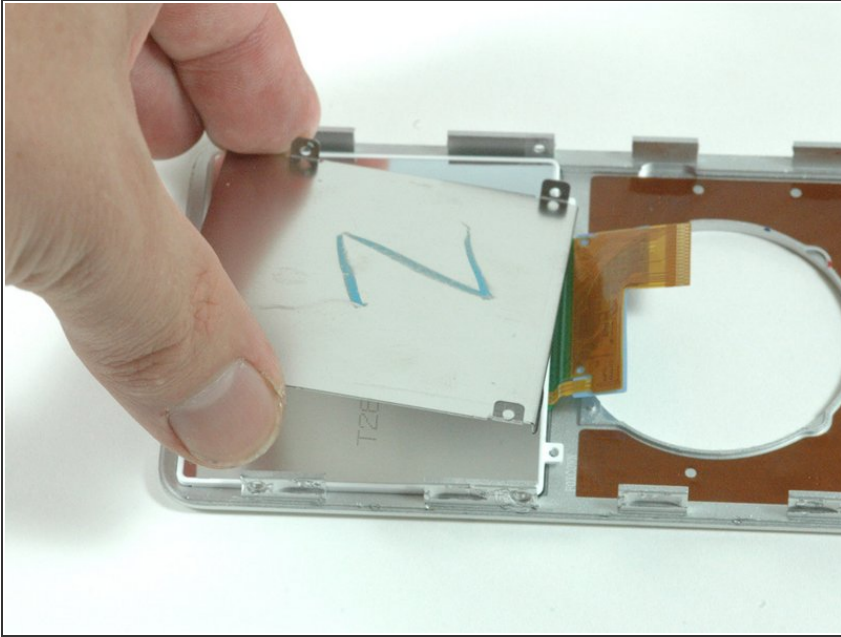
- La batterie occupe tout l'espace pour les iPods nano tandis que pour le Classic c'est le disque dur qui est roi.

## Étape 6



- Le disque dur d'entrée de gamme du Classic est 80Go (ce qui n'est pas nouveau) mais contrairement au disque dur 80Go du Vidéo qui mesure 8 mm d'épaisseur celui de l'iPod Classic fait 5 mm !
- Merci Toshiba !

## Étape 7



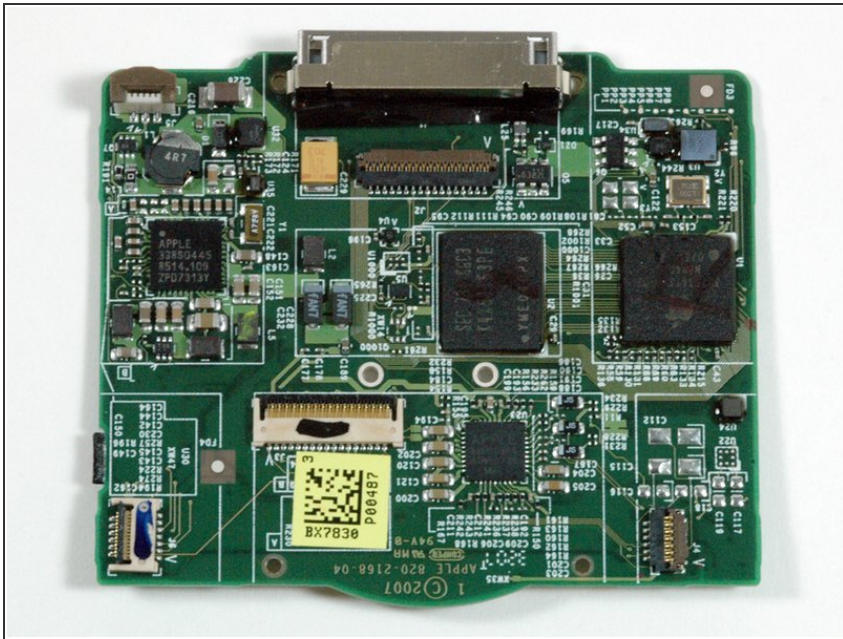
- Nous avons été surpris de trouver une plaque de métal supportant l'écran. Cela a peut-être été mis pour que l'écran se casse moins facilement ?

## Étape 8



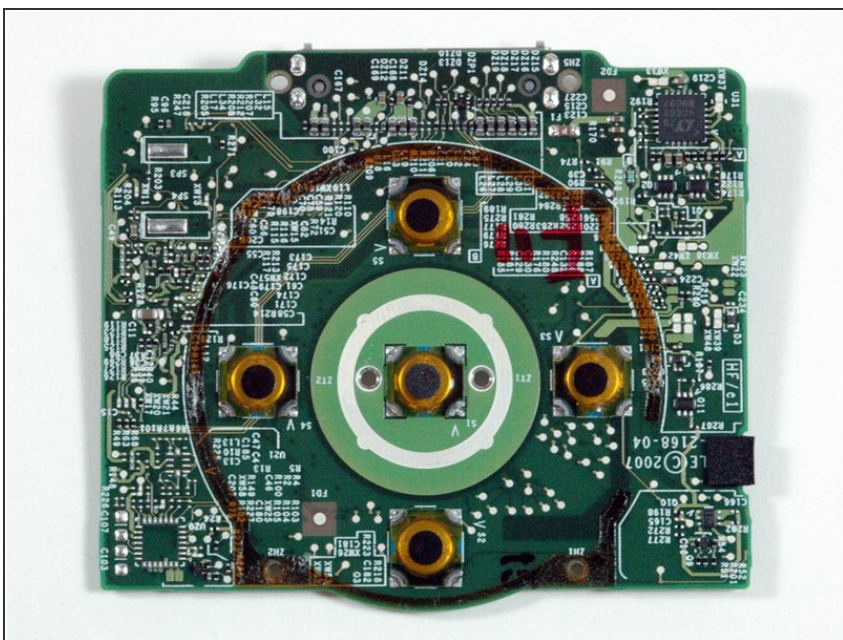
- Voici tous les bouts et les pièces. Quelques choses à noter :
  - La batterie est exactement la même que celle du Vidéo 30Go.
  - La carte mère est maintenant sécurisée au cadre en métal par deux vis (contrairement à rien dans la version Vidéo).
  - Le nouvel écran est un peu plus fin que l'écran du Vidéo (environ 70% plus épais).

## Étape 9



- Une vue du dessus de la carte mère.

## Étape 10



- Une vue (plus jolie) du dessous de la carte mère.