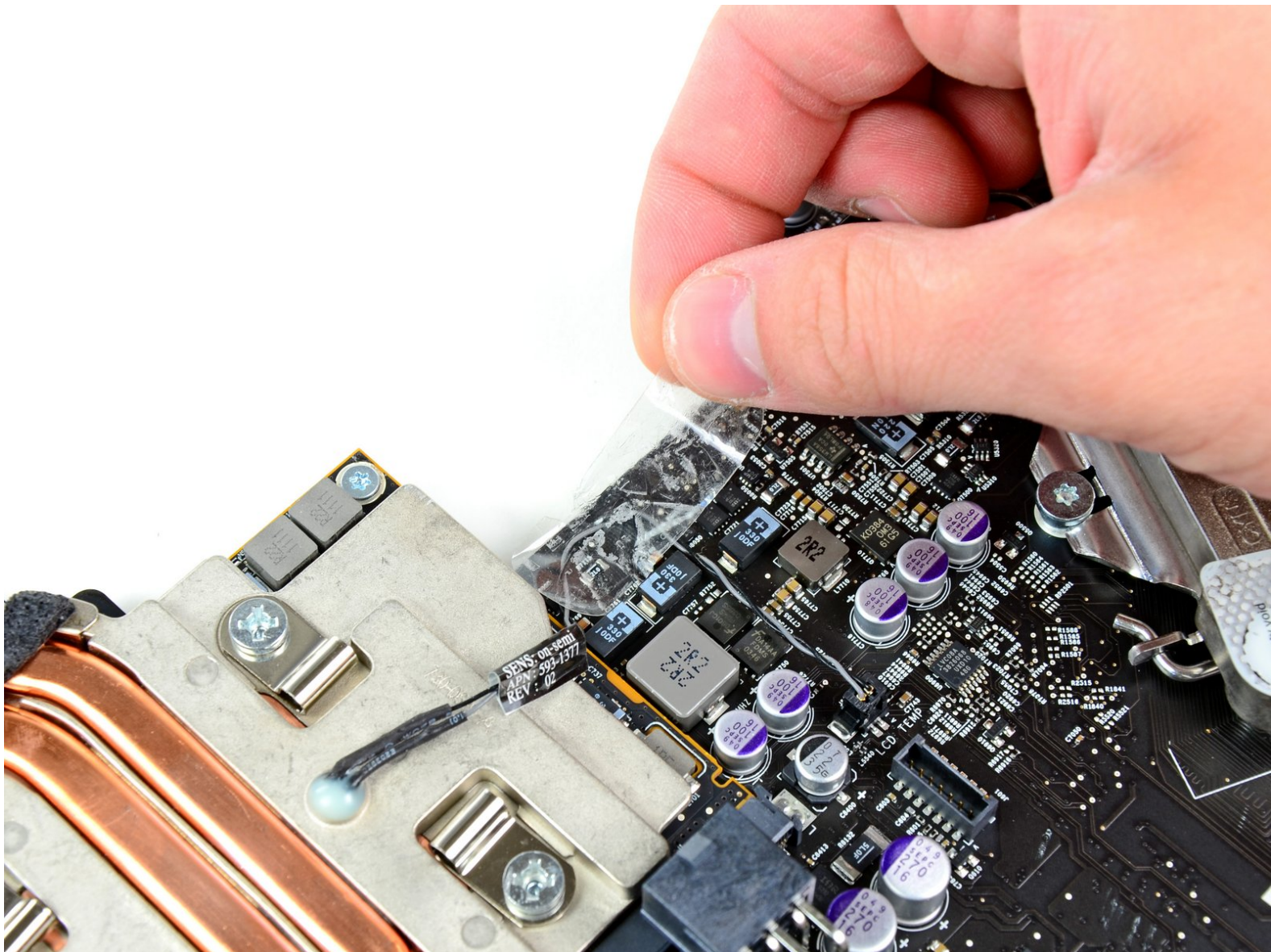




Sostituzione gruppo GPU iMac Intel 21.5" EMC 2428

Solo prerequisite.

Scritto Da: Andrew Bookholt



INTRODUZIONE

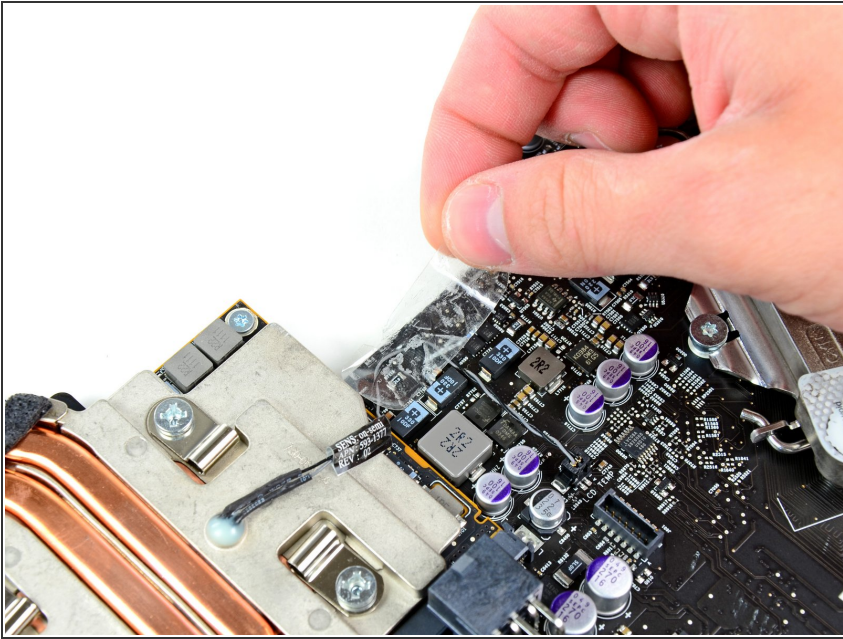
Solo prerequisito.



STRUMENTI:

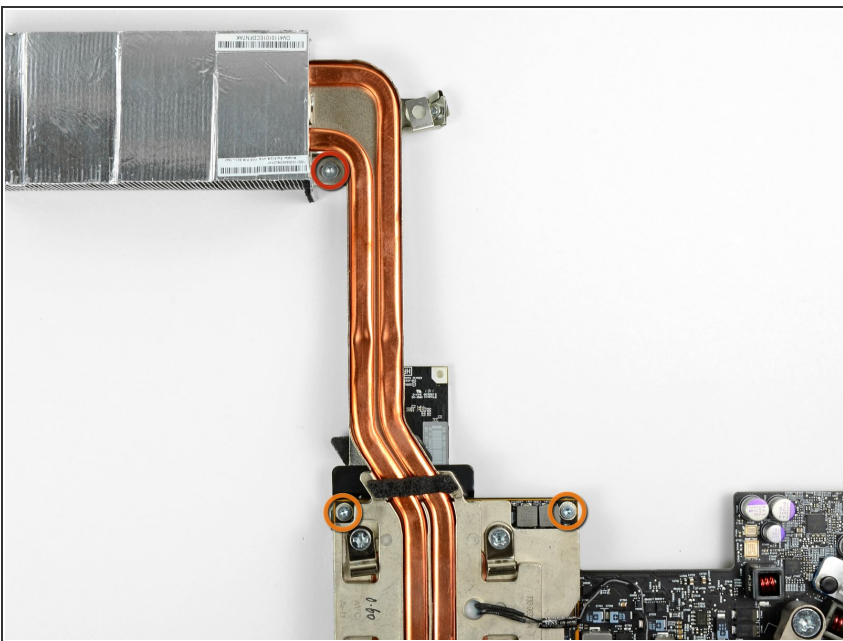
- [TR10 Torx Security Screwdriver](#) (1)
 - [TR8 Torx Security Screwdriver](#) (1)
-

Passo 1 — Gruppo GPU



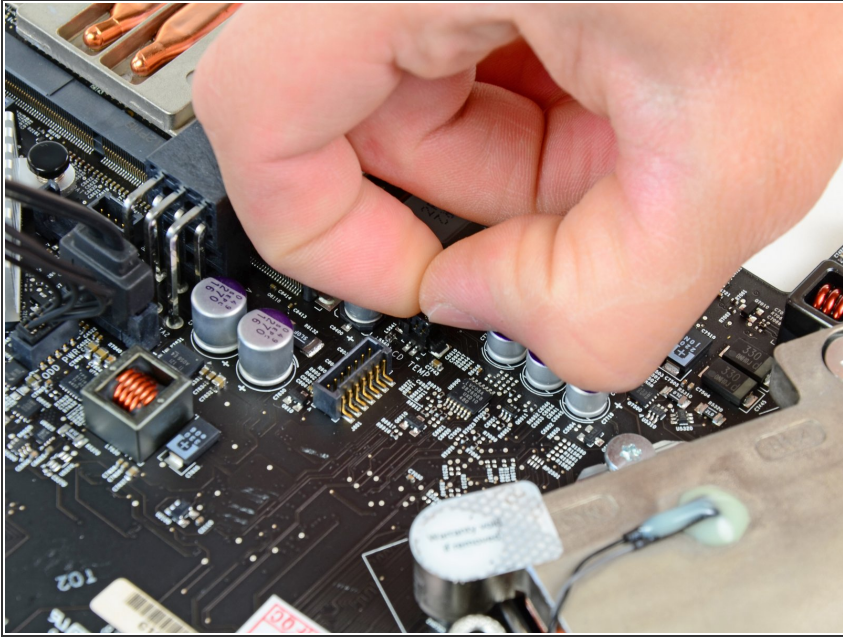
- Rimuovi il nastro che fissa il sensore termico della GPU alla scheda logica.

Passo 2



- Rimuovi le seguenti viti:
 - Una vite Torx T10 da 4,2 mm
 - Due viti Torx T8 da 5 mm

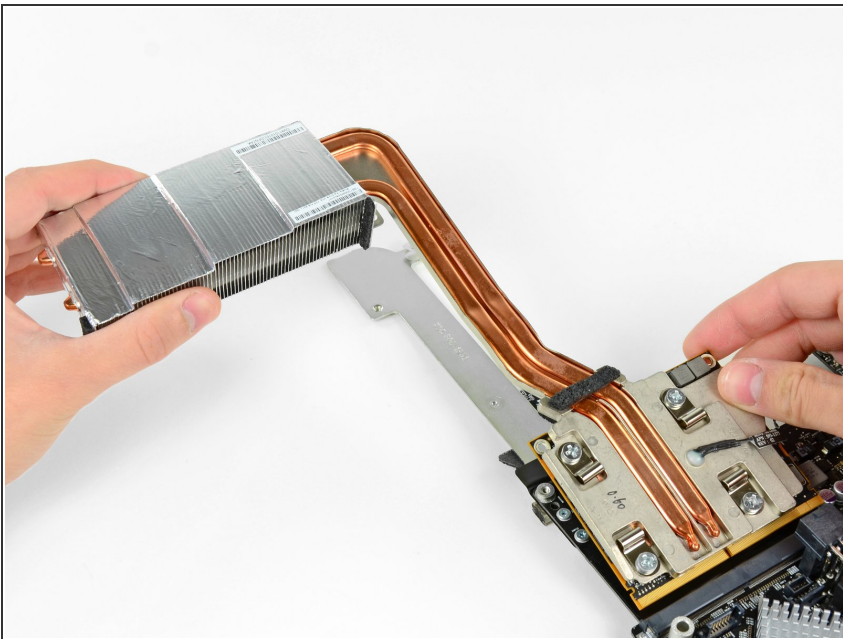
Passo 3



- Prendi il connettore del sensore termico della GPU e tiralo verso l'alto per scollegarlo dalla sua presa sulla scheda madre.

 **Non tirare il connettore dal cavo.**

Passo 4



- Solleva leggermente il dissipatore della GPU e tira via la scheda della GPU dalla sua presa sulla scheda logica.

Per rimontare il dispositivo, segui le istruzioni in ordine inverso.