



# Microsoft Surface Pro 4 Vervanging van het scherm

Vind hier de instructies voor het verwijderen van het scherm van de Microsoft Surface Pro 4.

Geschreven door: Andrew Prater



## INTRODUCTIE

Zie hier hoe je het scherm van de Surface Pro 4 verwijdert. Dit is de eerste stap van het vervangen van het scherm en vele andere reparaties van dit toestel.

De Surface Pro 4 heeft twee verschillende versies met schermen van verschillende producenten en andere aansluitingen. Versie 1.0 bevat een Samsung-scherm en een 25-pinsaansluiting terwijl versie 2.0 een LG-scherm bevat met een 32-pinsaansluiting. De twee type schermen zijn niet inwisselbaar.

Er is nog geen manier bekend om het scherm te identificeren zonder eerst de telefoon te moeten demonteren. Kijk goed naar de aansluiting van je oude scherm voordat je je nieuwe scherm koopt.



### GEREEDSCHAPPEN:

- [Suction Handle](#) (1)
- [iFixit Opening Picks \(Set of 6\)](#) (1)
- [iFixit Opening Tool](#) (1)
- [Small Plastic Spudger](#) (1)
- [Tesa 61395 Tape](#) (1)
- [Microfiber Cleaning Cloths](#) (1)
- [Heat Gun](#) (1)
- [Isopropyl Alcohol](#) (1)



### ONDERDELEN:

- [Surface Pro 4 \(1724 v1.0 Samsung\) Screen](#) (1)
- [Surface Pro 4 Adhesive Strips](#) (1)

## Stap 1 — Scherm



**⚠** Ontlaad de batterij van je Surface Pro tot onder de 25% voordat je met deze procedure begint. Een geladen lithium-ion batterij kan in brand vliegen en/of exploderen als deze tijdens de reparatie beschadigd raakt.

**⚠** Zorg dat je toestel is uitgeschakeld voordat je begint met deze procedure.

- Als je scherm gebarsten is, beplak je deze met een aantal lagen doorzichtige tape. Zo zorg je dat de glasscherven bij elkaar blijven en voorkom je fysieke blessures.

## Stap 2



- ① Het scherm is stevig aan het frame van het toestel vastgelijmd.
- Om het scherm te verwijderen verzwak je eerst de lijm door middel van warmte. Je kunt hiervoor een [iOpener](#), warmtepistool of föhn gebruiken.
- ⚠ Wees bij het gebruik van een warmtepistool voorzichtig aangezien je je scherm hiermee ook kunt oververhitten.
- Verwarm de buitenkant van het scherm totdat deze te warm is om comfortabel aan te raken en probeer deze temperatuur gedurende een aantal minuten aan te houden. Voorkom dat je je toestel oververhit, aangezien je hiermee het scherm kunt beschadigen.

## Stap 3



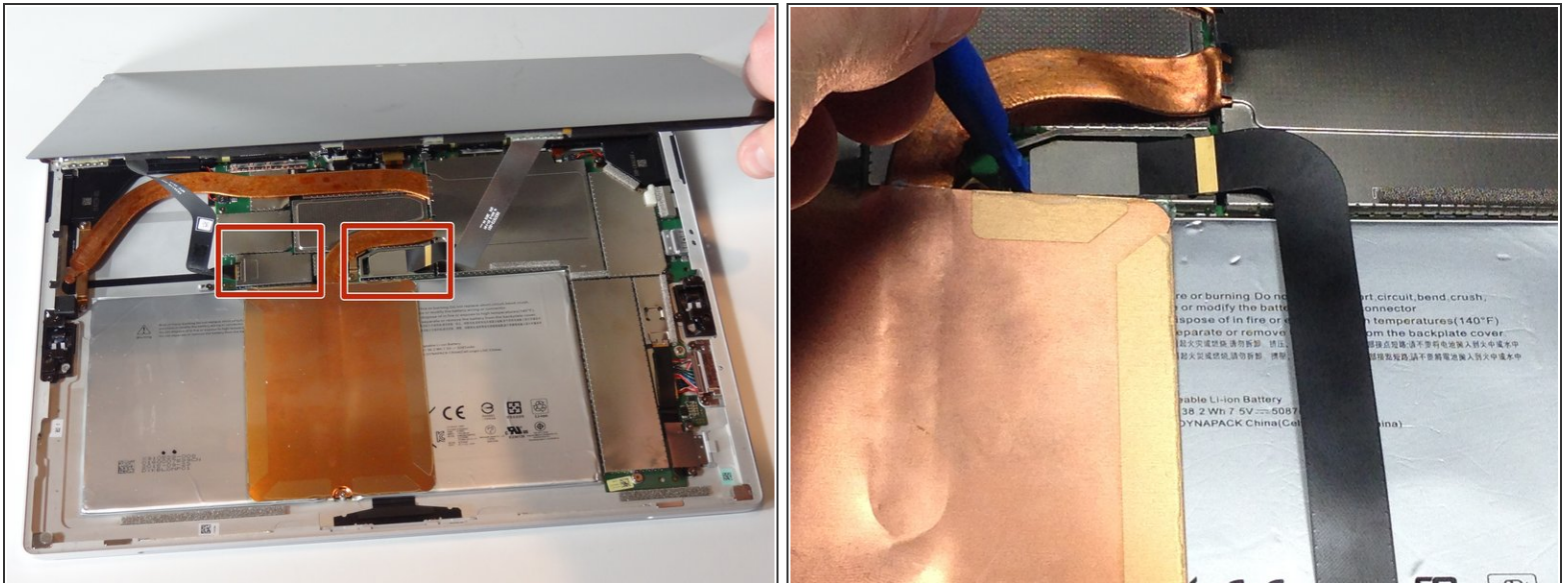
- Gebruik een zuignap of een iSlack om het glazen scherm omhoog te trekken en zo een kleine opening tussen het glas en het metalen frame te creëren.
- ⓘ Als je scherm gebarsten is, kan het zijn dat de zuignap zich niet vast kan zuigen. Beplak het scherm in dat geval met wat doorzichtige tape. Je kunt er ook voor kiezen om je zuignap met secondelijm op het scherm te bevestigen.
- Steek een openingsplectrum in de opening.
  - Er bevinden zich links- en rechtsboven plekken waar het makkelijker is je tool onder het scherm te krijgen.
- Schuif je openingsplectrum om de zijkanten en onderkant van het scherm heen om de lijm door te snijden. Dien, indien nodig, meer warmte toe.
  - ⚠ De tape is aan de onderkant veel dunner dan aan de andere drie kanten. Duw je tool niet te ver in het toestel, want daarmee riskeer je het scherm permanent te beschadigen.
  - ⚠ Ga voorzichtig te werk—het glas is dun en zal barsten als je dit proces forceert.
- Scheid de bovenkant als laatste. Er bevinden zich aan beide kanten antennes dus wees voorzichtig en zorg dat je ze niet beschadigt. Indien nodig kun je wat isopropyl alcohol gebruiken om de lijm te verzwakken.

## Stap 4



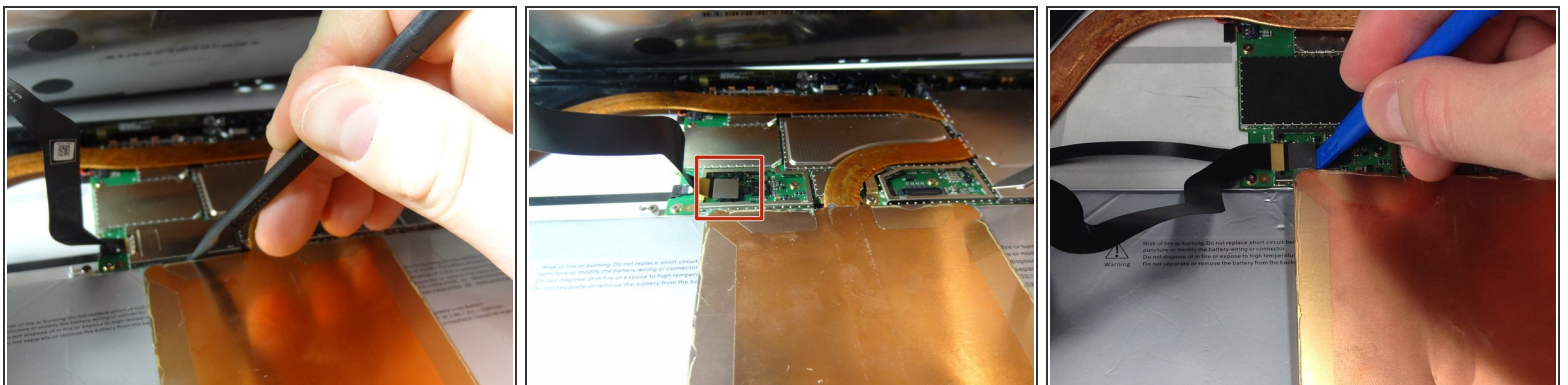
- Druk een zuignap op de voorkant van het scherm.
- Trek het scherm van de behuizing los door de zuignap omhoog te trekken. Het kan nodig zijn dat je de behuizing met je handen vasthoudt.
- ⓘ Het is vaak beter om je zuignap op de linker- of rechterzijde van het scherm te plaatsen, in plaats van in het midden. Hierdoor creëer je een grotere hefboom bij het verwijderen van het scherm.

## Stap 5



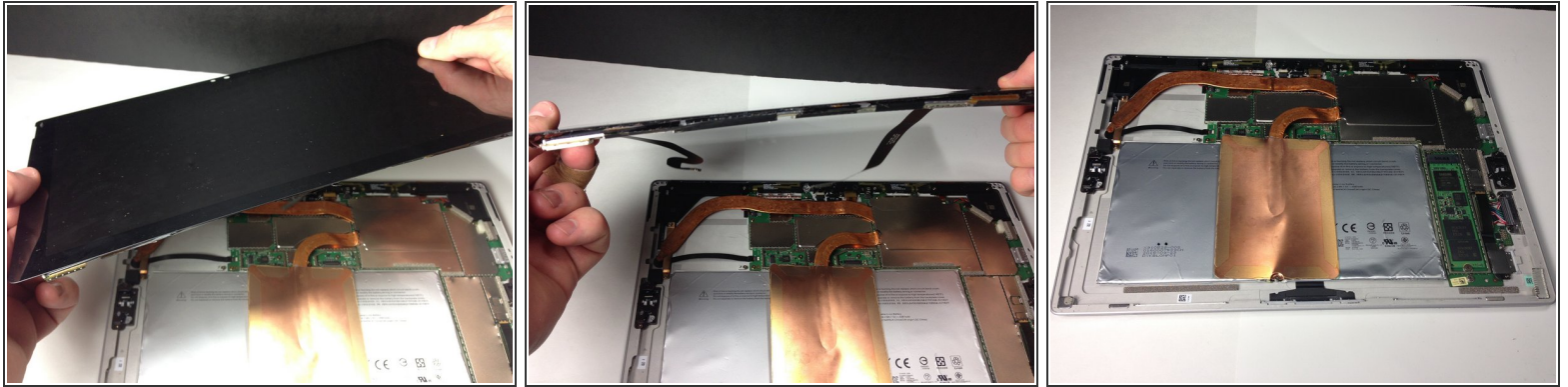
- Er bevinden zich twee schermkabels die de body met het scherm verbinden.
- Koppel de kabel aan de rechterkant los door een plastic openingstool onder de zijkant van de aansluiting te plaatsen en deze omhoog te wrikken.

## Stap 6



- De aansluiting voor strip aan de linkerzijde is bedekt met een lichte, metalen behuizing. Wrik de behuizing vanaf alle kanten omhoog met behulp van een plastic spudger. Als deze eenmaal los is gekomen, trek je deze weg.
- Koppel de aansluiting los met behulp van een plastic openingstool.

## Stap 7



- Het scherm zou nog van de body van Surface Pro los moeten zijn. Til het scherm op en van de rest van het toestel weg.
- ☞ Check, voordat je je nieuwe scherm installeert, of je nog meer onderdelen van je oude naar je nieuwe scherm mee over moet zetten. Het kan bijvoorbeeld nodig zijn om het [NTrig bord](#) over te zetten. Deze haal je los door de twee lintkabels los te koppelen, warmte toe te dienen en het bord voorzichtig los te wrikken.
- ☞ Om de lijm die het scherm vasthoudt te vervangen, verwijder je alle lijmresten uit het toestel en van de achterkant van het scherm. Vervolgens maak je de oppervlakten schoon met wat isopropyl alcohol en een stuk stofvrij doek, veeg je de doek in een richting (niet heen en weer) en bevestig je bijvoorbeeld dubbelzijdige tape (zoals [Tesa 61395](#)).

Om je toestel weer in elkaar te zetten, volg je deze instructies in omgekeerde volgorde.