



Remplacement de l'écran LCD de l'iPad 2 GSM

Retirer l'ensemble LCD auquel le panneau frontal est attaché. Pré-requis interne.

Rédigé par: Walter Galan



INTRODUCTION

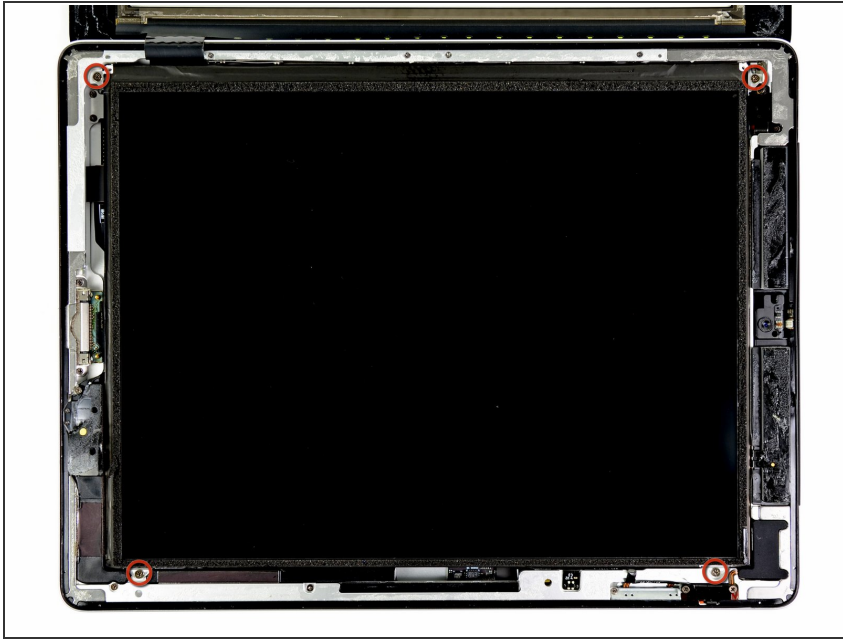
Retirer l'ensemble LCD auquel le panneau frontal est attaché.

Pré-requis interne.

OUTILS:

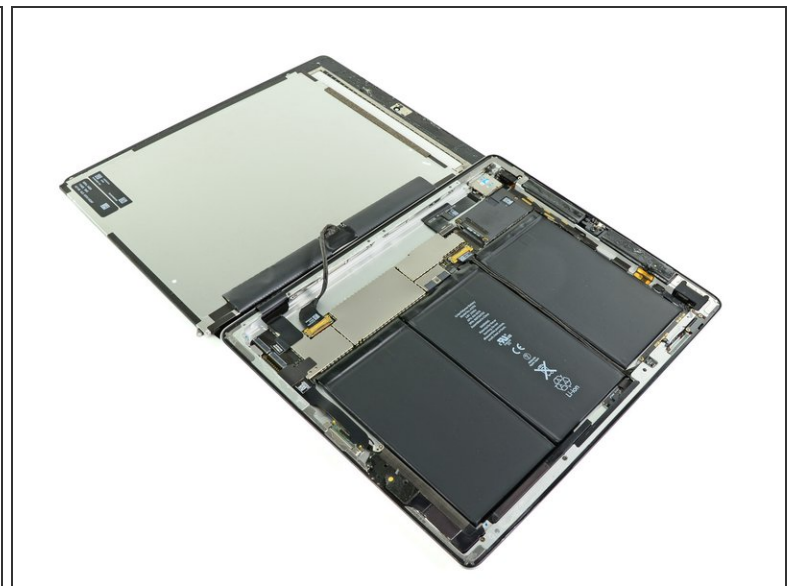
- [Phillips #00 Screwdriver](#) (1)
 - [iFixit Opening Tools](#) (1)
-

Étape 1 — Écran LCD



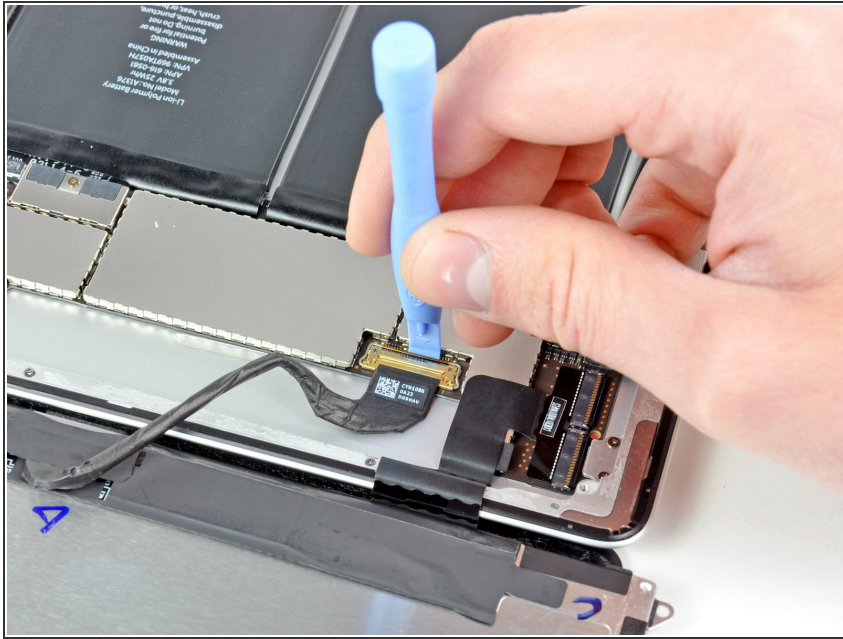
- Retirez les quatre vis cruciformes de 2,0 mm fixant l'écran LCD à la coque arrière.

Étape 2



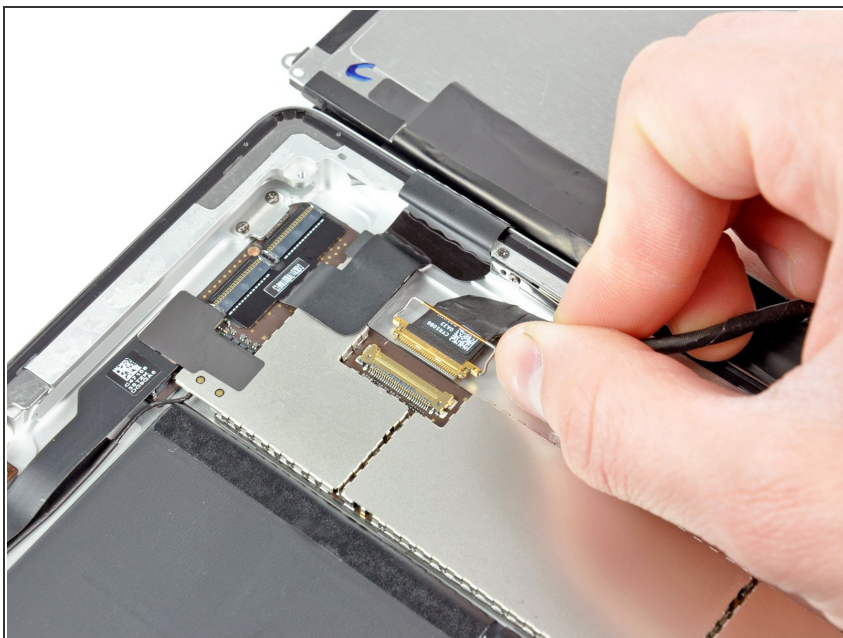
- Soulevez l'écran LCD par son côté long le plus proche des boutons de volume et faites-le pivoter pour le sortir de la coque arrière.
- Placez l'écran LCD sur le panneau frontal comme montré sur la deuxième photo.

Étape 3



- Utilisez le bord d'un outil d'ouverture en plastique pour retourner le clapet de retenue en métal, maintenant le câble de données d'affichage dans sa prise sur la carte mère.

Étape 4



- Retirez le câble de données de l'écran de sa prise sur la carte mère.
- ⚠ Ne tirez pas le connecteur du câble de données de l'écran vers le haut lorsque vous le débranchez.

Étape 5



- Retirez l'ensemble LCD de l'iPad 2.

Pour réassembler votre appareil, suivez ces instructions dans l'ordre inverse.

Ce document a été généré pour la dernière fois le 2019-07-15 07:51:08 PM.