



iPad 2 GSMのLCDの交換

フロントパネルを装備したLCDアセンブリを取り外します。内部必須条件です。

作成者: Walter Galan



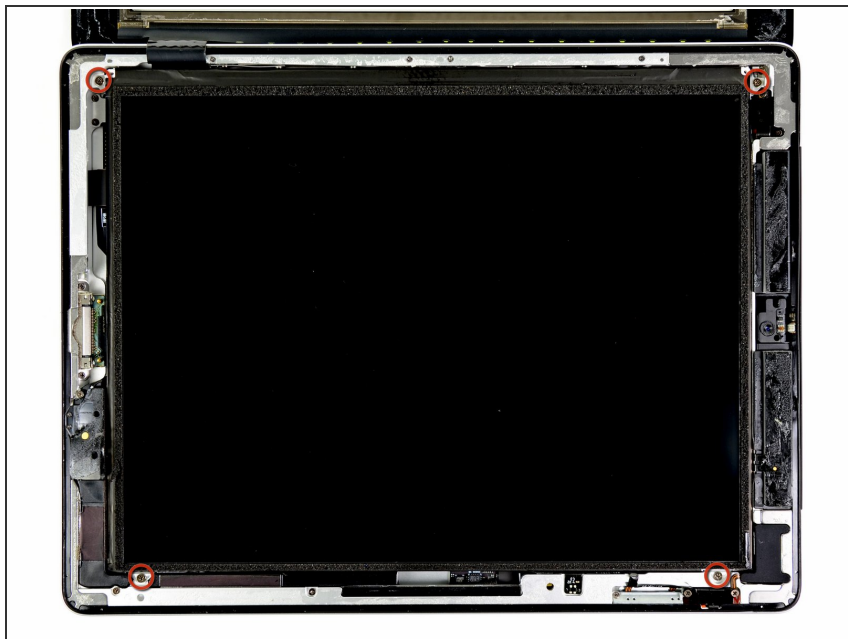
はじめに

フロントパネルを装備したLCDアセンブリを取り外します。内部必須条件です。

ツール:

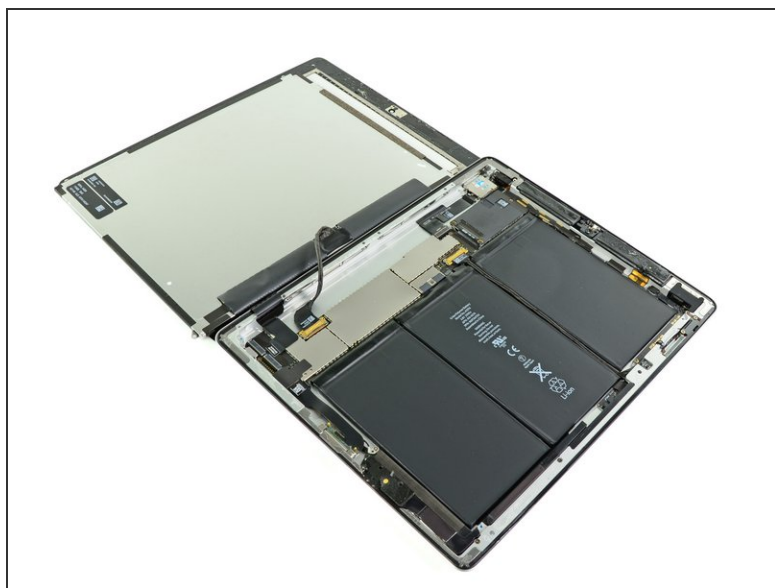
- [プラススクリュードライバー\(#00\)](#) (1)
- [iFixit開口ツール](#) (1)

手順 1 — LCD



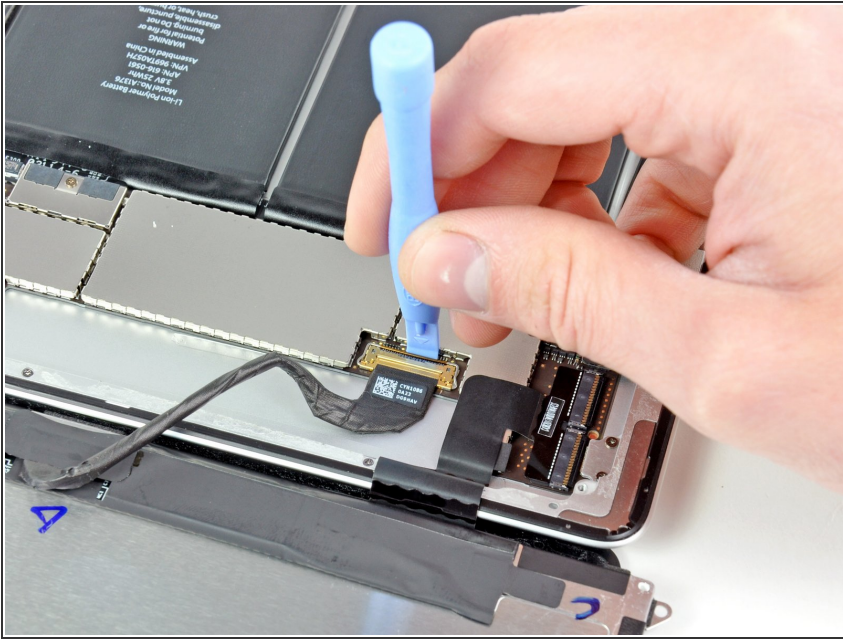
- LCDをリアケースに固定している2.0mmプラスネジを4本外します。

手順 2



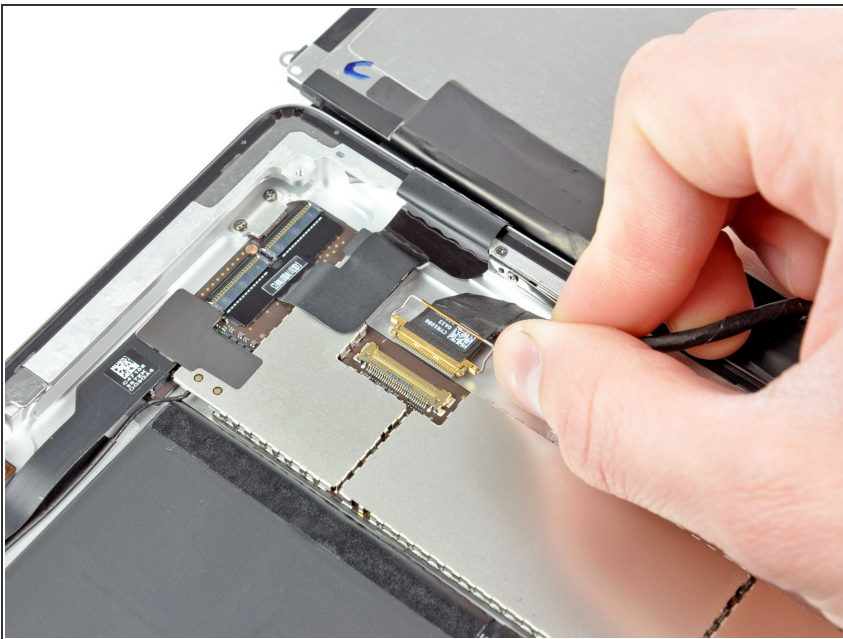
- 音量ボタンに近い長辺側の端からLCDを持ち上げて、リアケースから回転させて開きます。
- 2番目の画像にあるように、フロントパネル上のLCDを裏返します。

手順 3



- プラスチック製開口ツールの先端を使って、ディスプレイデータケーブルをロジックボード上のソケットに固定しているメタル製固定クリップを跳ね上げます。

手順 4



- ロジックボードのソケットからディスプレイデータケーブルを引き抜きます。
- ⚠️ ディスプレイデータケーブルのコネクタを上向きに引っ張って外さないでください。

手順 5



- iPad 2からLCDアセンブリを取り外します。

デバイスを再度組み立てるには、この説明書の逆の順番で組み立ててください。