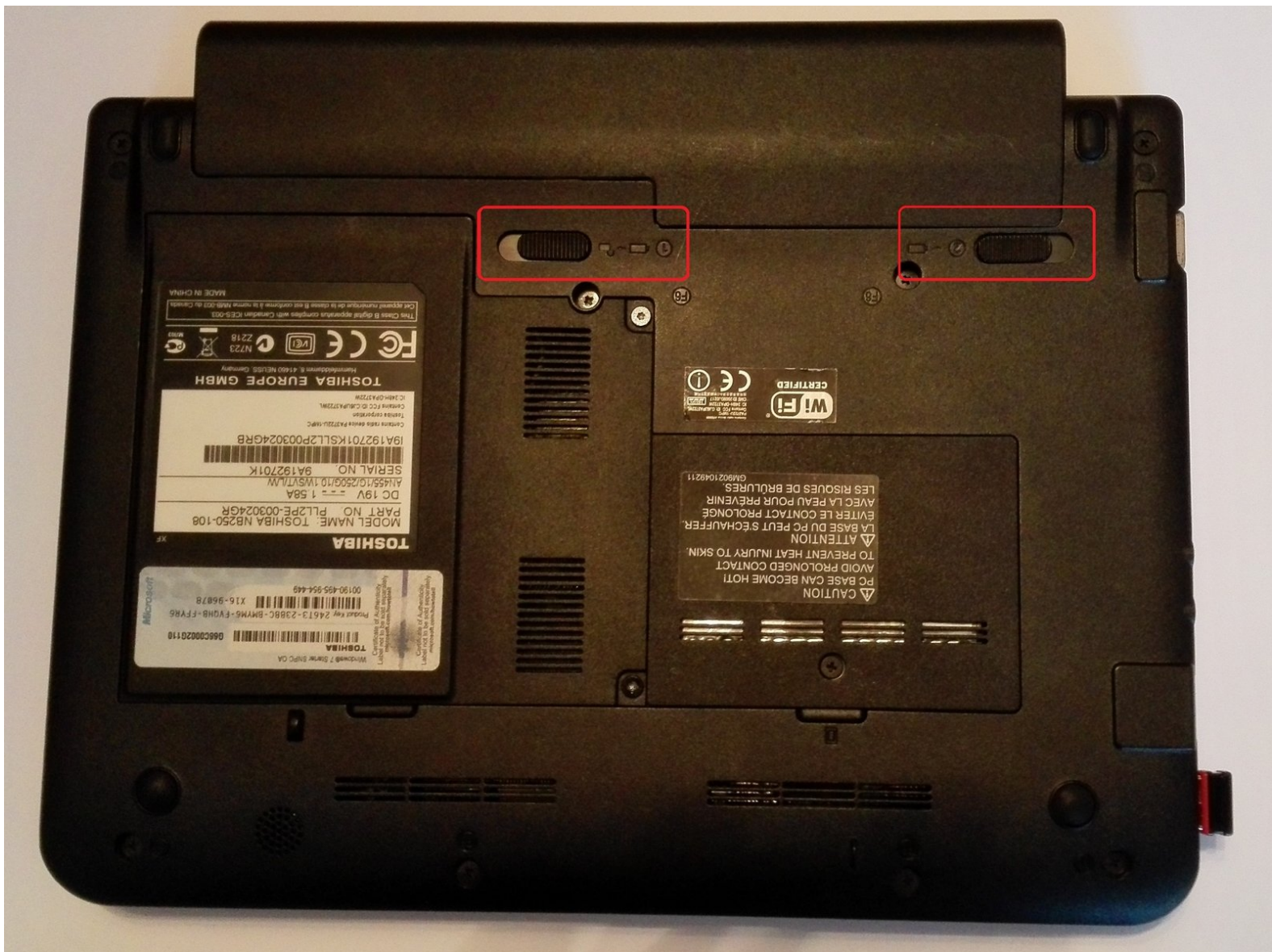




Toshiba NB250-108 Wlan Karte Replacement

Austausch der Wlan Karte

Geschrieben von: Guenter Hildebrandt



EINLEITUNG

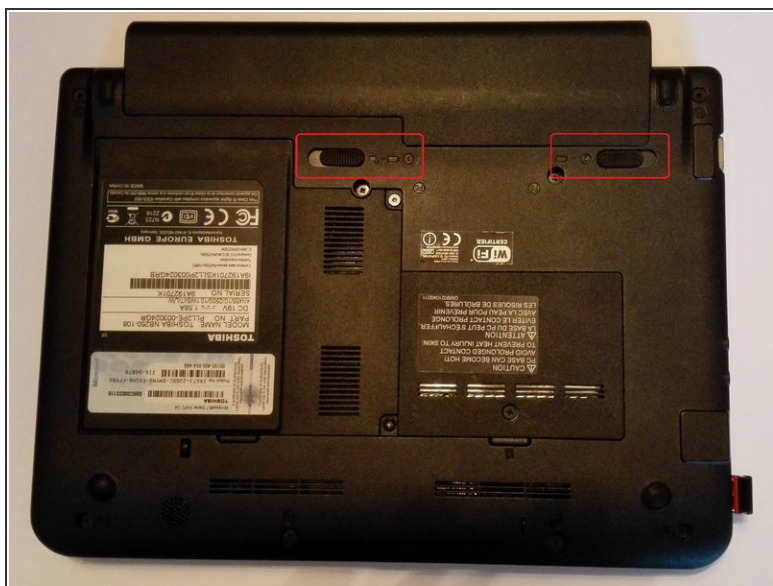
Austausch der Wlan Karte



WERKZEUGE:

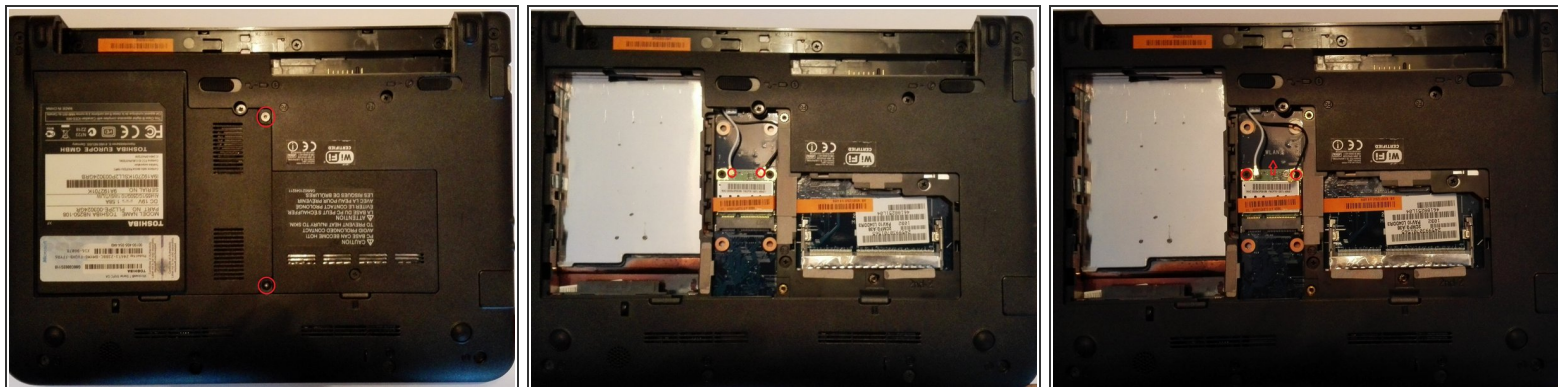
- T6 Torx Schraubendreher (1)
 - Phillips #1 Schraubendreher (1)
-

Schritt 1 — Akku entfernen



- Speichern Sie Ihre Arbeit.
- Schalten Sie den Computer aus. Die LED Power darf nicht mehr leuchten.
- ⚠ Trennen Sie alle an den Computer angeschlossenen Kabel und Geräte ab.
- Schließen Sie den Bildschirm und legen Sie den Computer mit der Unterseite nach oben wie im Bild dargestellt hin.
- Schieben Sie die Sicherheitsverriegelung (links im Bild) in die Entriegelungsposition (nach links), um die Freigabe zu aktivieren.
- Schieben Sie die Akkufreigabe (rechts im Bild) zur rechten Seite und halten Sie sie fest, um den Akku zu entsichern, und nehmen Sie den Akku nach hinten aus dem Computer.

Schritt 2 — Wlan Karte entfernen



- Entfernen sie nun die zwei Schrauben (T6 Torx) der Abdeckung von Festplatte und Wlan Karte. Entfernen sie die Abdeckung durch anheben und leichtes ziehen an der rechten Seite.
- Lösen Sie das graue und schwarze Kabel an der Oberseite der Wlan Karte indem sie diese mit den Fingernägeln nach oben abziehen.
- Entfernen sie die 2 schwarzen Schrauben (Phillips#1) welche die Karte in ihrer Position halten. Ziehen Sie nun die Wlan Karte nach oben in Richtung Akku aus dem Schacht.
- Legen Sie die Wlan Karte sicher auf ihrer Arbeitsfläche ab.

Arbeite die Schritte in umgekehrter Reihenfolge ab, um dein Gerät wieder zusammenzubauen.