



# iMac Intel 21.5" EMC 2389 RAM austauschen

Austausch oder Aufrüsten des RAM am iMac Intel 21.5" EMC 2389.

Geschrieben von: Andrew Bookholt



# EINLEITUNG

Hier wird der Austausch des RAM gezeigt.



## WERKZEUGE:

- [Phillips #1 Screwdriver](#) (1)
- [Spudger](#) (1)



## TEILE:

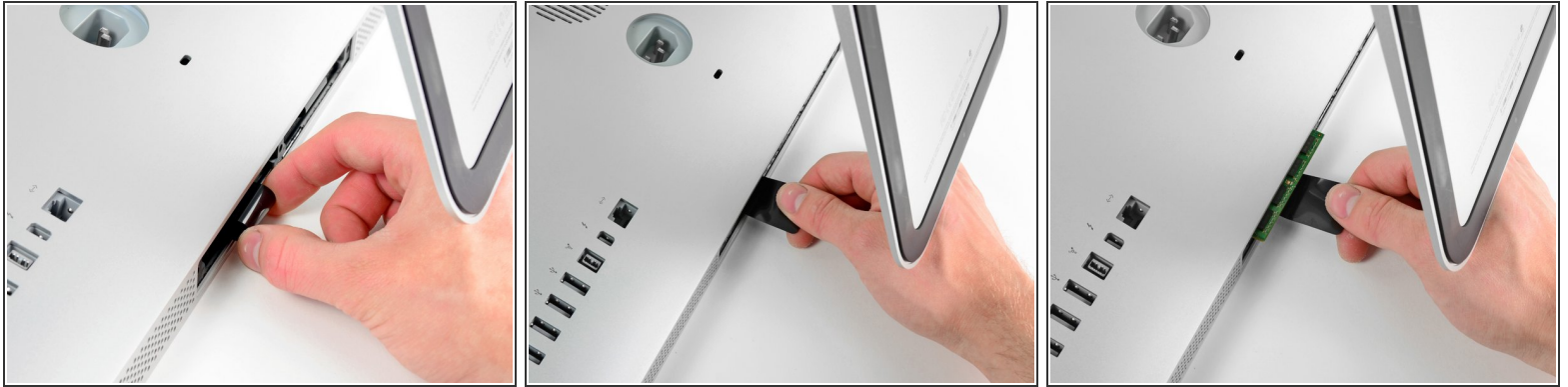
- [iMac Intel 21.5" EMC 2389 \(Mid 2010\) Memory Maxxer RAM Upgrade Kit](#) (1)
- [PC3-10600 4 GB RAM Chip](#) (1)
- [PC3-10600 2 GB RAM Chip](#) (1)
- [PC3-10600 8 GB RAM Chip](#) (1)

## Schritt 1 — Zugangsklappe



- Ziehe den Netzstecker am iMac und allen sonstigen Peripheriegeräten.
- Lege deinen iMac mit der Scheibe nach unten auf eine saubere weiche Oberfläche.
- ⚠ Achte darauf, dass keinerlei Verunreinigungen auf der Oberfläche sind, die die Scheibe verkratzen oder beschädigen können. Am besten legst du ein sauberes weiches Tuch auf die Oberfläche.
- Die Klappe ist mit drei Kreuzschlitzschrauben an der Unterseite des iMac befestigt. Drehe sie heraus.
- ⓘ Die Schrauben bleiben in der Klappe hängen.
- Entferne die Klappe.

## Schritt 2 — RAM



- Ziehe vorsichtig die schwarze Plastiklasche zum Entfernen der RAM aus dem RAM-Slot.
  - Zieh die schwarze Plastiklasche von der unteren Kante des iMacs weg, um so das Modul/die Module auf dieser Seite des Ram-Gehäuses auszuwerfen.
- i** Womöglich ist etwas Kraftanwendung erforderlich.

## Schritt 3



- Zieh die alten RAM-Module aus den Slots im RAM-Gehäuse und leg sie auf die Seite.



## Schritt 4



- Wiederhole die vorherigen Schritte, um das/die RAM-Module von der anderen Seite des RAM-Gehäuses zu entfernen.

## Schritt 5



**⚠** Beim Installieren eines neuen RAM-Moduls, ist wichtig, auf die richtige Einsetzrichtung zu achten.

- Achte darauf, dass die kleine Kerbe in jedem RAM-Modul (siehe erstes Bild) auf die Erhebung im RAM-Slot (siehe zweites Bild) trifft.
- i** Dein iMac hat vier RAM-Slots. Achte darauf, jedes RAM-Modul horizontal in seinen Slot zu schieben. Das verhindert, dass sich die Module zwischen zwei Slots verkleben.
- i** Nachdem du die neuen RAM-Module in die richtige Richtung ausgerichtet hast, schiebe sie vorsichtig ganz in den iMac und benutze deine Daumen, um sie sicher in ihren Platz zu fixieren.

Um dein Gerät wieder zusammenzusetzen, folge den Schritten in umgekehrter Reihenfolge.

Dieses Dokument wurde am 2020-11-16 09:45:53 AM (MST) erstellt.

