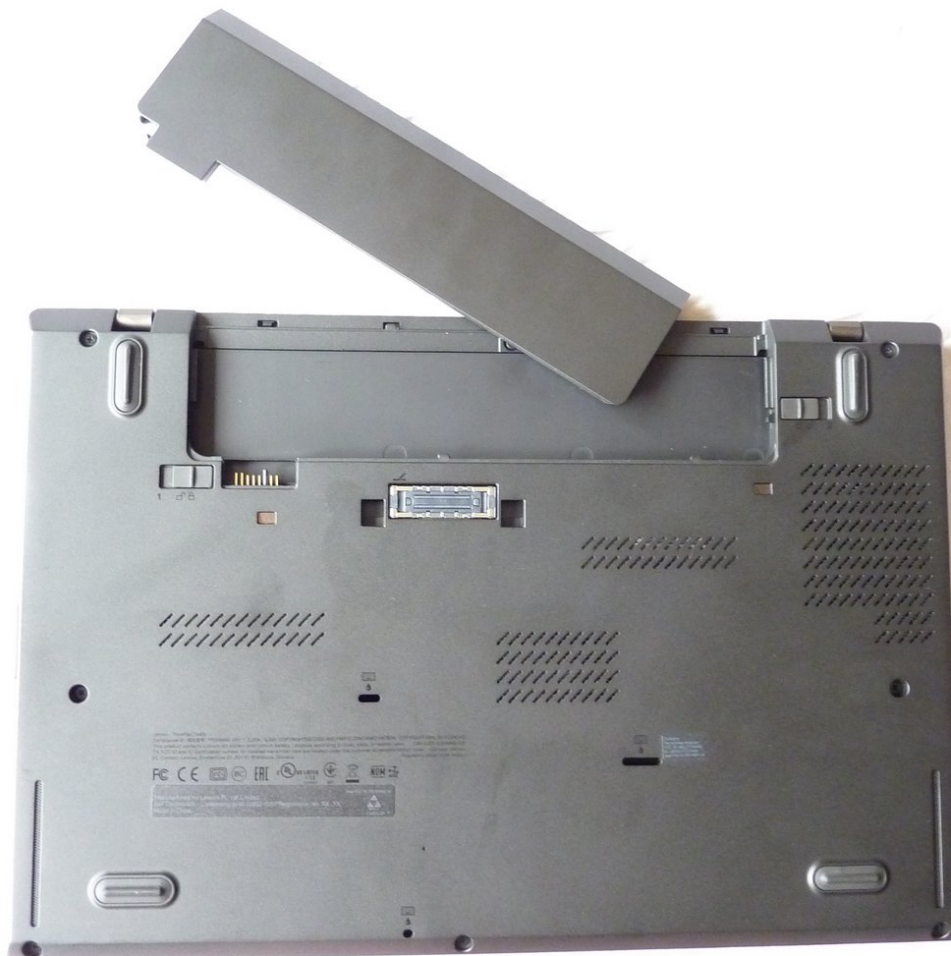




# Lenovo Thinkpad T440s Bildschirm (Full-HD, kein touch) Austausch

Austausch des Bildschirm in Full-HD (1920x1080) ohne touch Funktionalität

Geschrieben von: Markus Schmidt



## EINLEITUNG

Mögliche Bildschirme für das Model T440s sind

- AUO display B140HAN01.2 (FRU: 04X0436)
- LG display LP140WF1 (sp)(k1) (FRU: 04X0626)

Ich hatte ein AUO installiert und ersetzt, deswegen kann ich kein Urteil über den LG Bildschirm abgeben. Dessen Qualität wird in den einigen Thinkpad Foren (auf Englisch) diskutiert.



### WERKZEUGE:

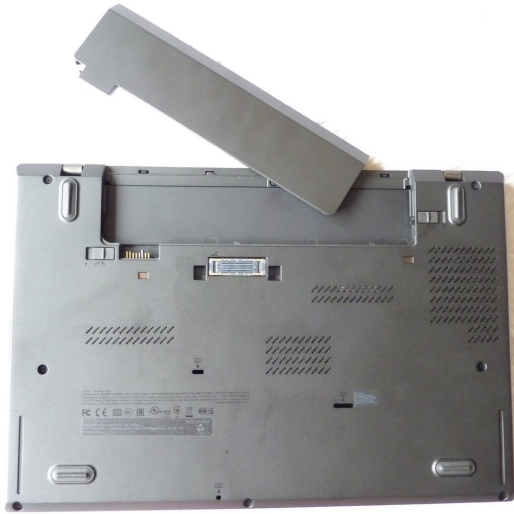
- [iFixit Opening Tools](#) (1)
- [paper cutter](#) (1)
- [Pinzette](#) (1)
- [Kreuzschlitz #000 Schraubendreher](#) (1)



### TEILE:

- [LG display LP140WF1 \(sp\)\(k1\) \(FRU: 04X0626\)](#) (1)
- [AUO display B140HAN01.2 \(FRU: 04X0436\)](#) (1)

## Schritt 1 — Wartungsmodus aktivieren



- Beim Starten die *F1* Taste drücken, um in das BIOS zu gelangen.
- Gehe zum Punkt "Config" und anschliessend zu "Power".
- Wähle "Disable Built-in Battery" und bestätige mit der Eingabetaste.
- Die wirst gefragt, ob du die Aktion fortsetzen möchtest. Bestätige mit "Yes".
- Der Laptop wird heruntergefahren. Entferne das Netzteil.
- Entferne den Akku.

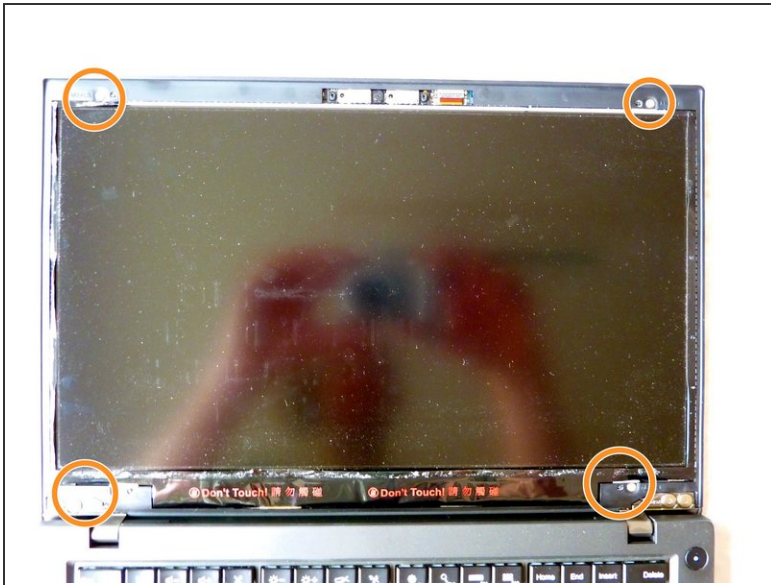
## Schritt 2 — Entfernen der Frontblende



- Beginne, die Frontabdeckung mit Hilfe des Hebelwerkzeugs in den unteren Bildschirmecken abzunehmen.

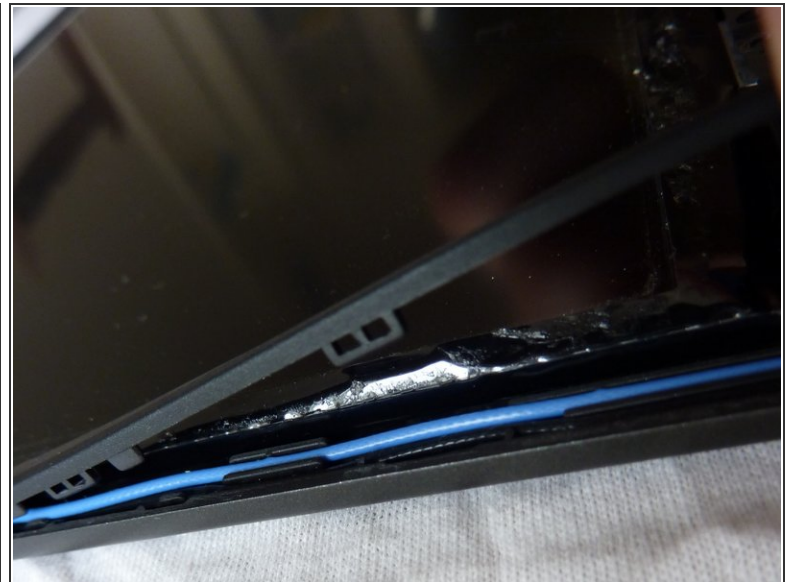
**!** Achte darauf, dass der Kleber und das Klebeband an der Frontblende und nicht am Bildschirm oder der Rückblende bleibt. Benutze dazu eine Pinzette oder ein Messer.

### Schritt 3 — Schrauben entfernen



- Entferne die 4 Schrauben **M2XL3** mit dem Schraubenzieher.

### Schritt 4 — Entfernen der Rückblende



- Entferne die Rückblende mit dem Hebelwerkzeug.

⚠ Achte darauf, das blaue und schwarze Kabel hinter der Blende nicht zu beschädigen oder zu verschieben.

## Schritt 5 — Bildschirm abnehmen



- Löse vorsichtig den Bildschirm, drehe ihn herum und lege ihn auf die Tastatur.

⚠ Achte darauf, dass der Stecker am unteren Rand des Bildschirms nicht beschädigt wird.

## Schritt 6 — Stecker entfernen



- Entferne den Stecker vom Bildschirm inklusive des Aufklebers.

Um das Gerät wieder zusammen zu bauen, der Anleitung bitte in umgekehrter Reihenfolge folgen.