

介绍

可用去T440s屏幕维修的器材有

- AUO display B140HAN01.2 (FRU: 04X0436)
- LG display LP140WF1 (sp)(k1) (FRU: 04X0626)

我是用一块AUO屏幕更换安装的，你可以在不同的Thinkpad论坛上找到关于LG屏幕质量的讨论，所以在此不评论其质量

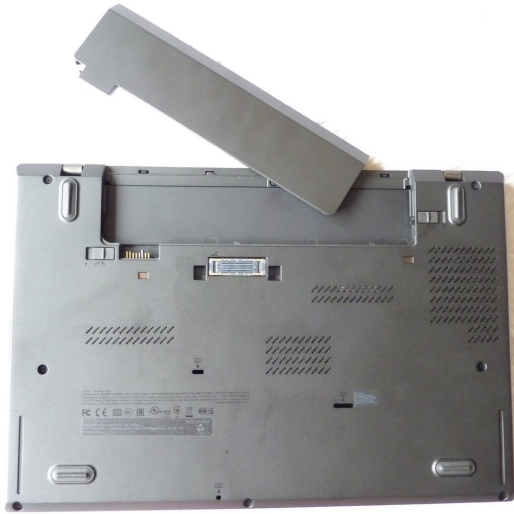
工具:

- [iFixit Opening Tools](#) (1)
- [Screwdriver J000 Phillips Head](#) (1)
- [paper cutter](#) (1)
- [Tweezers](#) (1)

章节:

- [LG display LP140WF1 \(sp\)\(k1\) \(FRU: 04X0626\)](#) (1)
- [AUO display B140HAN01.2 \(FRU: 04X0436\)](#) (1)

步骤 1 — 把手提电脑设置到维修模式



- 在开机时，按下 F1 键进入 BIOS
- 进入 "Config" 菜单然后进入 "Power" 菜单
- 选择 "Disable Built-in Battery" 即禁用内置电池，并按回车键
- 在此你会被询问是否继续，选择 Yes
- 手提电脑会关机，然后把手提电脑电源拔出
- 移除外置电池

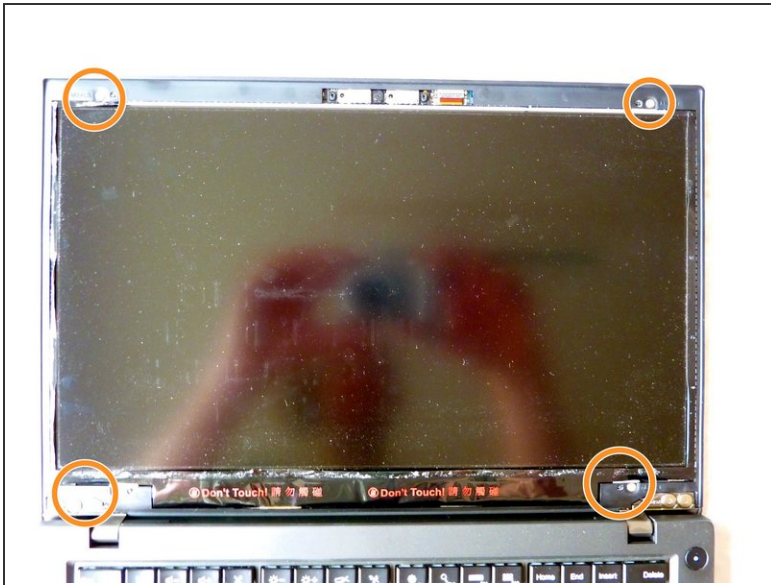
步骤 2 — 移除前面板



- 利用撬棒从显示屏的底部两个角开始移除面板

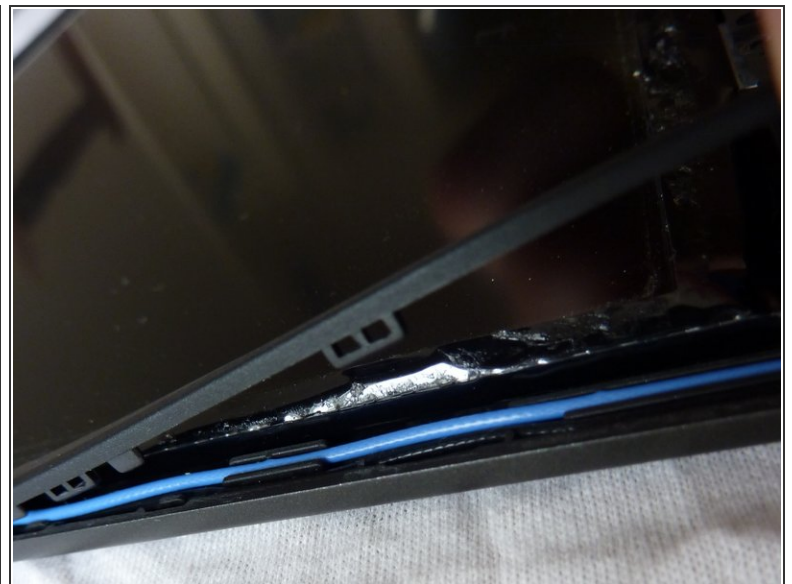
⚠ 确保胶带粘连着面板而不是显示屏，并抬起前面板。你可以用钳子和美工刀辅助。

步骤 3 — 移除螺丝



- 用螺丝刀把4枚 M2XL3 的螺丝移除。

步骤 4 — 移除后挡板



- 用撬棒移除后挡板

⚠ 确保你没有移动或损坏挡板后的蓝黑线。

步骤 5 — 卸下显示屏



- 小心地卸下显示屏并把它翻转放在键盘上。

⚠ 确保没有损坏显示屏下方的连接排线

步骤 6 — 移除连接器



- 移除连接器排线

组装你的设备，请逆序进行这些指引。