



iMac Intel 21.5インチ Retina 4Kディスプレイアセンブリケーブルの交換

iMac Intel 21.5インチ Retina 4K Late 2015 iMac EMC 283のディスプレイアセンブリを外すための必須条件です。

作成者: Evan Noronha



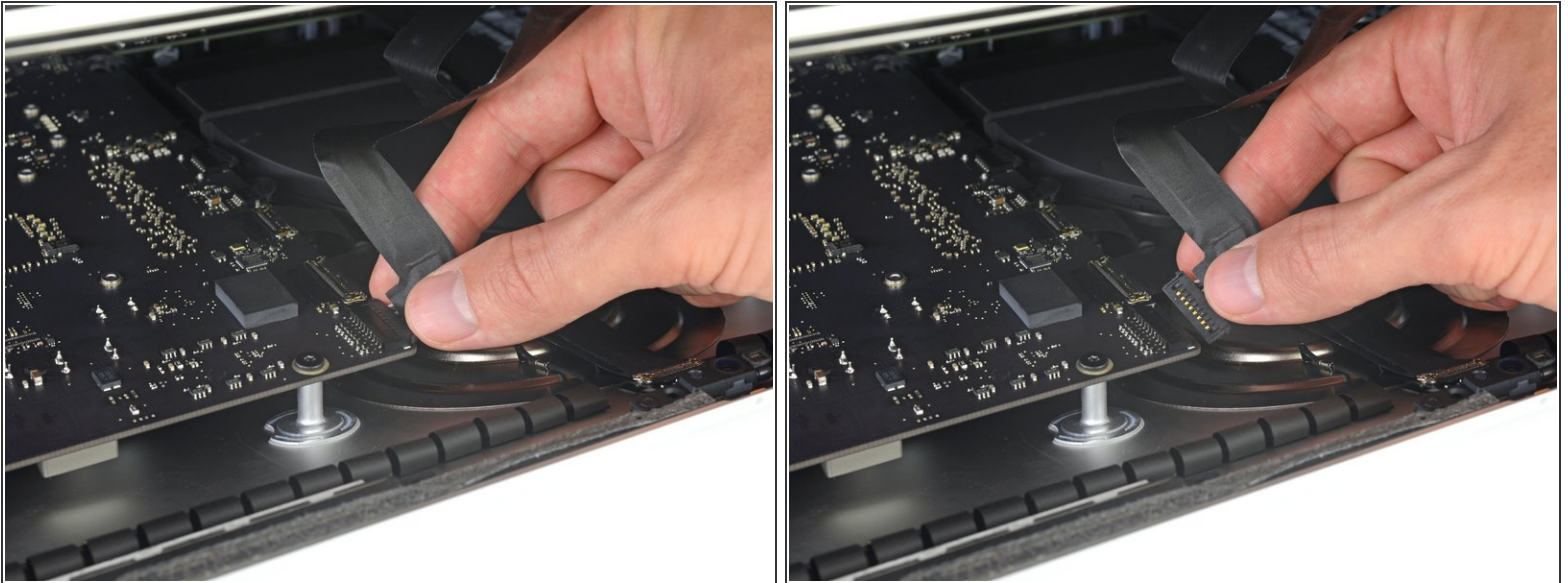
はじめに

iMac Intel 21.5インチRetina 4Kのディスプレイケーブルの接続を外すための必須ガイド

ツール:

- [ピンセット](#) (1)

手順 1 — ディスプレイアセンブリケーブル



- ① コネクタにアクセスできるほどのスペースを作るため、ディスプレイを持ち上げます。しかし、ケーブルが伸びて、コネクタの接続部分にストレスを与えないように、持ち上げすぎないようにご注意ください。(約15cm程度が目安)
- ディスプレイを片手で持ちながら、もう一方の手でディスプレイパワーケーブルの接続を外します。

手順 2



- 引き続きディスプレイを片手で固定しながら、ディスプレイデータケーブル上にあるメタル製固定ブラケットを裏返します。
- ロジックボード上のソケットから、ディスプレイデータケーブルをゆっくりと引っ張ります。
⚠ ディスプレイデータケーブルのコネクタを、ソケットからまっすぐ引っ張ります。その際、マザーボードにダメージを与えないよう気をつけながら、ケーブルをマザーボードと並行にして引き抜いてください。

デバイスを再組み立てする際は、これらのインストラクションを逆の順番に従って作業を進めてください。