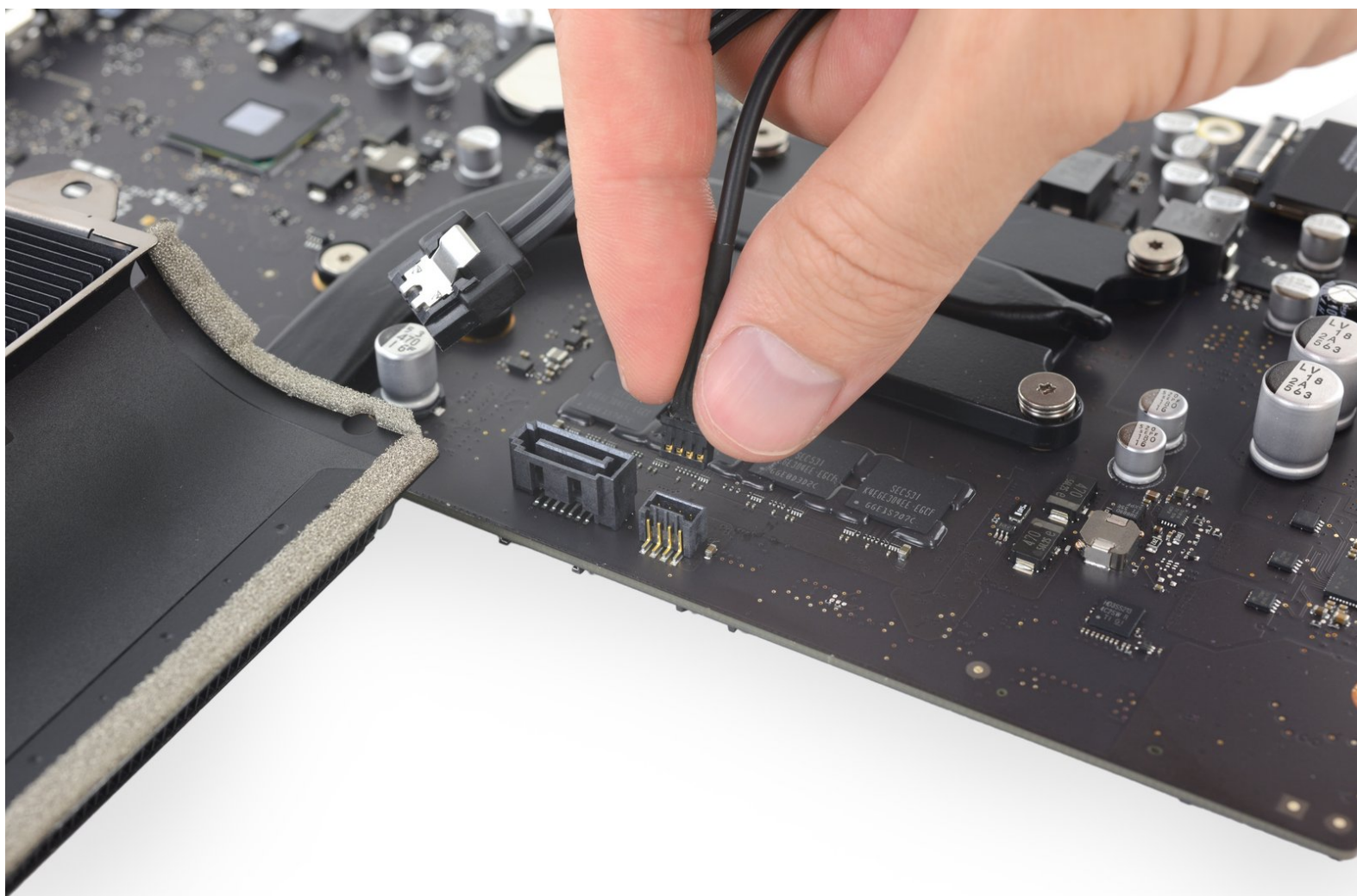




# Reemplazo de Cables SATA de Energía y Datos del iMac Intel 21.5" Retina 4K Display

Prerrequisito para desconectar los cables SATA de la placa lógica.

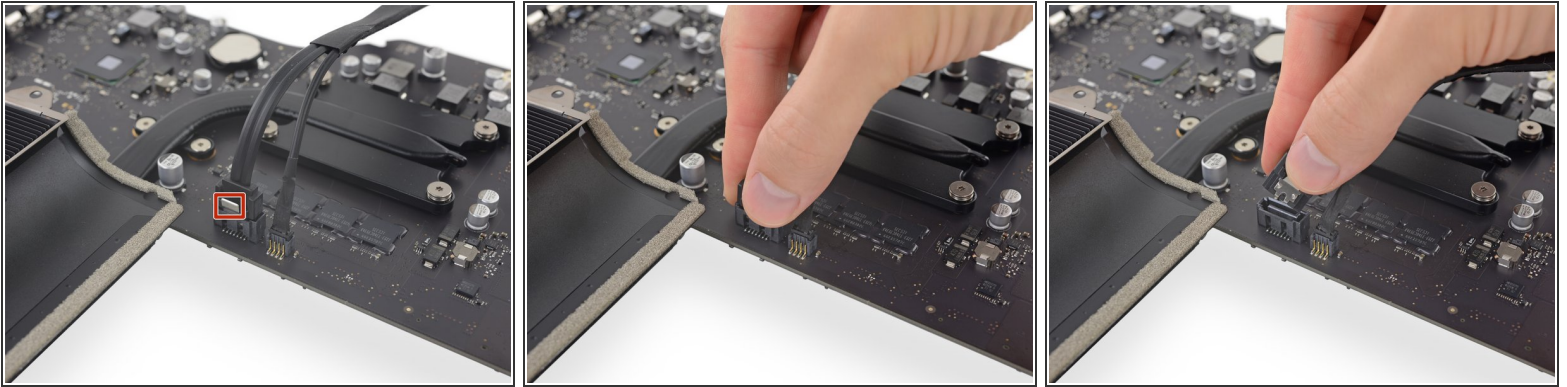
Escrito por: Evan Noronha



# INTRODUCCIÓN

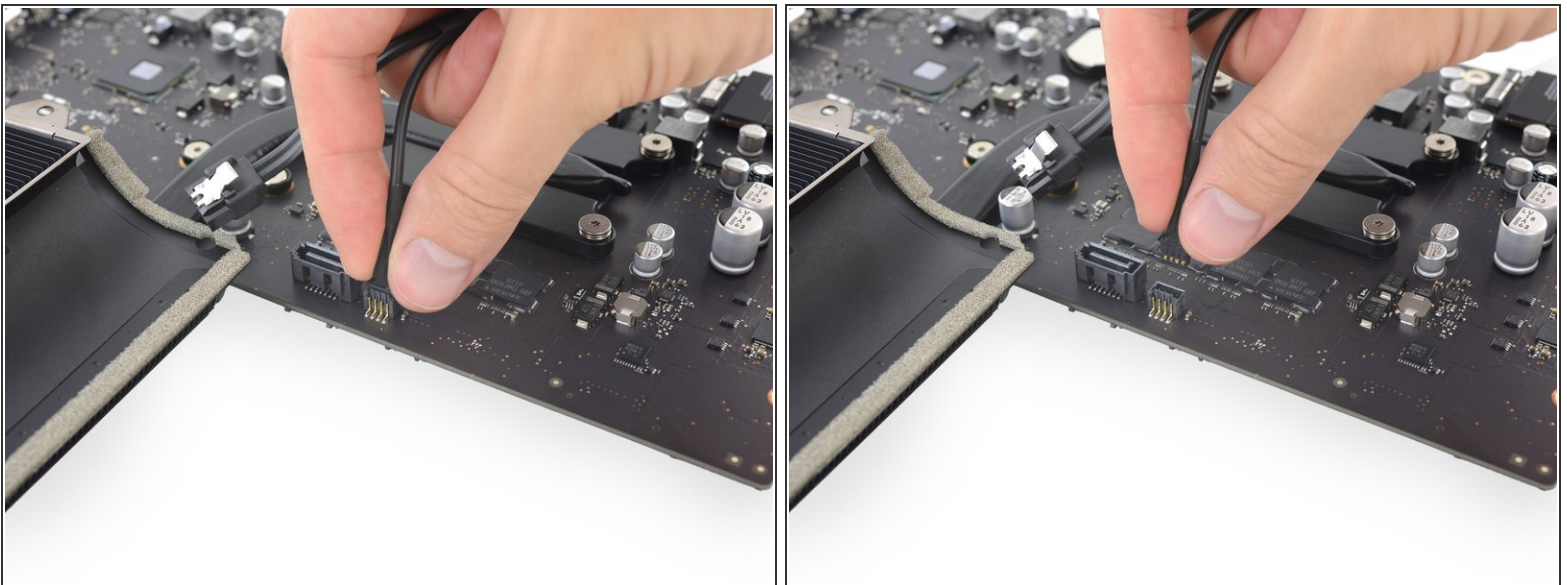
Prerrequisito para sacar la placa lógica.

## Paso 1 — Cables SATA de Energía y Datos



- i** El conector de datos SATA tiene un clip que debe ser presionado para permitir su desconexión.
- Mientras presionas el clip con tu pulgar, levanta y desconecta el conector de datos SATA de su zócalo en la placa lógica.

## Paso 2



- Agarra el conector de energía del disco duro y con delicadeza tira fuera de su zócalo en la placa lógica.

Para volver a armar tu dispositivo, sigue estas instrucciones en orden inverso.