



# Teenage Engineering OP-1 Keyboard Austausch

Diese Anleitung zeigt dir, wie wie du das Keyboard deines OP-1 ersetzt.

Geschrieben von: Tobias Isakeit



## EINLEITUNG

Kein Keyboard kein Sound. So einfach ist das. Aber keine Angst, es zu ersetzen ist genau so einfach.

Diese Anleitung zeigt dir, wie wie du das Keyboard deines OP-1 ersetzt.



### WERKZEUGE:

- [iFixit Opening Tools](#) (1)
- [Kreuzschlitz PH00 Schraubendreher](#) (1)
- [Spudger](#) (1)



### TEILE:

- [Teenage Engineering OP-1 Keyboard](#) (1)

## Schritt 1 — Tasten abnehmen



**i** Um an die Schrauben unter dem Keyboard zu kommen, musst du einige Tasten entfernen. Dafür kannst du entweder ein Opening Tool oder ein Opening Pick verwenden. Das erste Bild zeigt, welche Tasten entfernt werden müssen (insgesamt zwölf Stück).

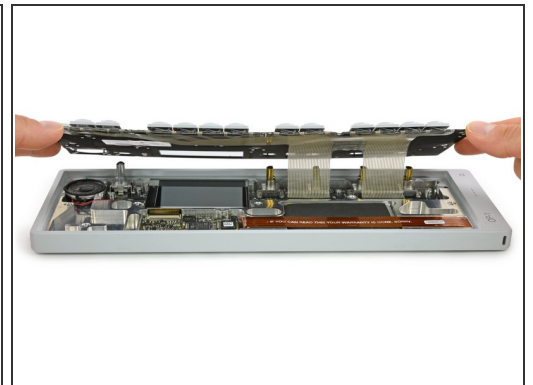
- Die vier länglichen Tasten der Klaviatur kannst du von links her lösen.
- Die acht kleineren Tasten löst du von unten.

## Schritt 2 — Scherenmechanismen herausnehmen



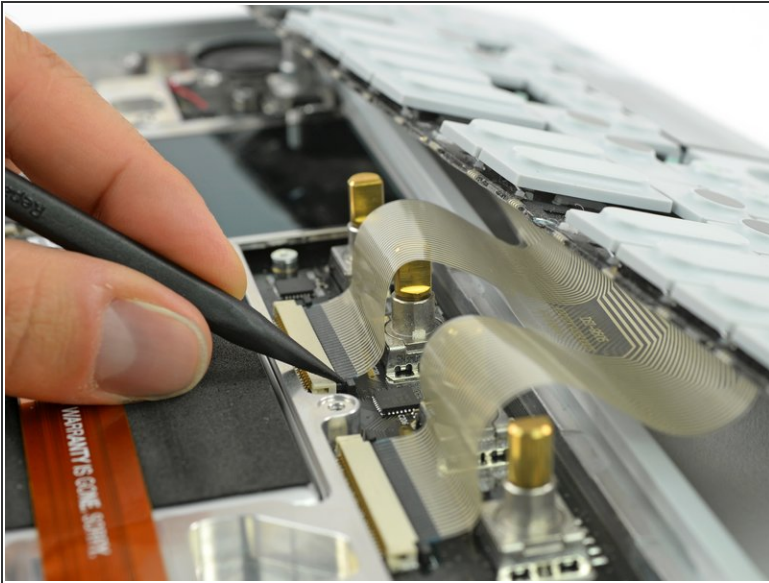
- Der Scherenmechanismus der acht kleinen Tasten blockiert die darunter liegenden Schrauben.
- Wieder mit einem Opening Tool oder einem Opening Pick kannst du diese einfach herausheben.
- ⓘ Achte beim Zusammenbauen darauf, dass die Scherenmechanismen in der richtigen Orientierung eingebaut werden.

## Schritt 3 — Keyboard lösen



- Löse die zwölf Schrauben mit einem Phillips #00 Schraubendreher.
- Dann ziehe einfach die vier Drehknöpfe und den Lautstärkeregler ab.
- Jetzt kannst du das Keyboard leicht anheben und versetzt nach hinten ablegen.

## Schritt 4 — Keyboardanschluss



- Entriegele die Flachbandkabel indem du die beiden schwarzen Kunststoffnasen auf jeder Seite der Anschlüsse wegdrückst.
- Nun kannst du die Kabel herausnehmen und das Keyboard vollständig entfernen.
- ☑ Vergiss nicht beim neuen Keyboard die Schutzfolie unter dem Sichtfenster zu entfernen bevor du es einbaust.
- ⓘ Der OP-1 hat einen Modus zum Testen verschiedenen Funktionen. Du kannst ihn starten, indem du während dem Einschalten dem Button "COM" drückst und dann "function test" (2) wählst. Du musst nicht den alle Tests durchlaufen und kannst den OP-1 ausschalten, nachdem der Keyboard-Test zu Ende ist.

Arbeite die Schritte in umgekehrter Reihenfolge ab, um dein Gerät wieder zusammenzubauen.