



Sostituire il supporto del disco rigido di un iMac Intel display Retina 4K da 21.5"

Prerequisito per rimuovere la scheda madre.

Scritto Da: Evan Noronha



INTRODUZIONE

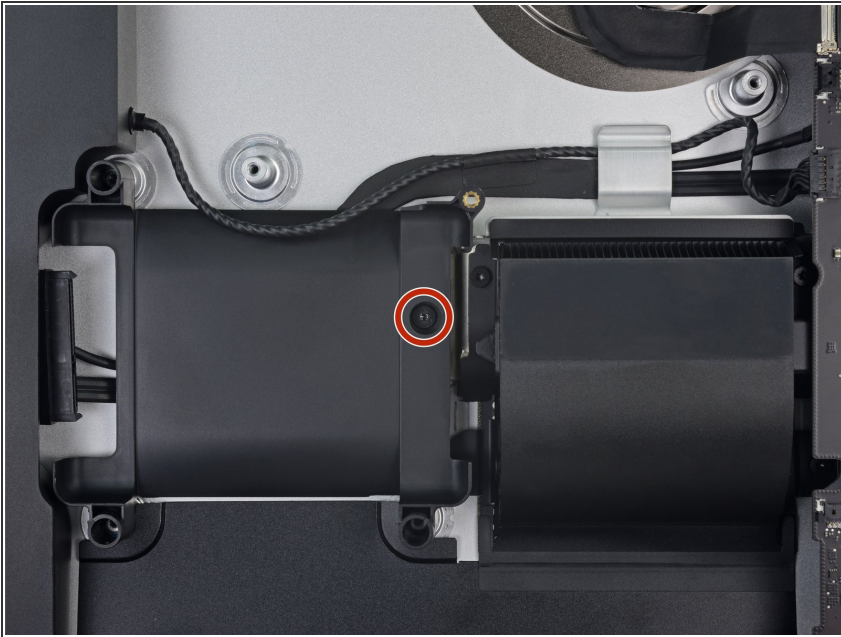
Guida solo prerequisita per rimuovere il supporto del disco rigido prima della scheda madre.



STRUMENTI:

- [T8 Torx Screwdriver](#) (1)
-

Passo 1 — Supporto disco rigido



- Svita la vite Torx T8 da 7,3 mm che fissa il supporto dell'unità alla scocca posteriore.

Passo 2



- Rimuovi il supporto del disco rigido.

Per riassemblare il dispositivo segui questa guida al contrario.