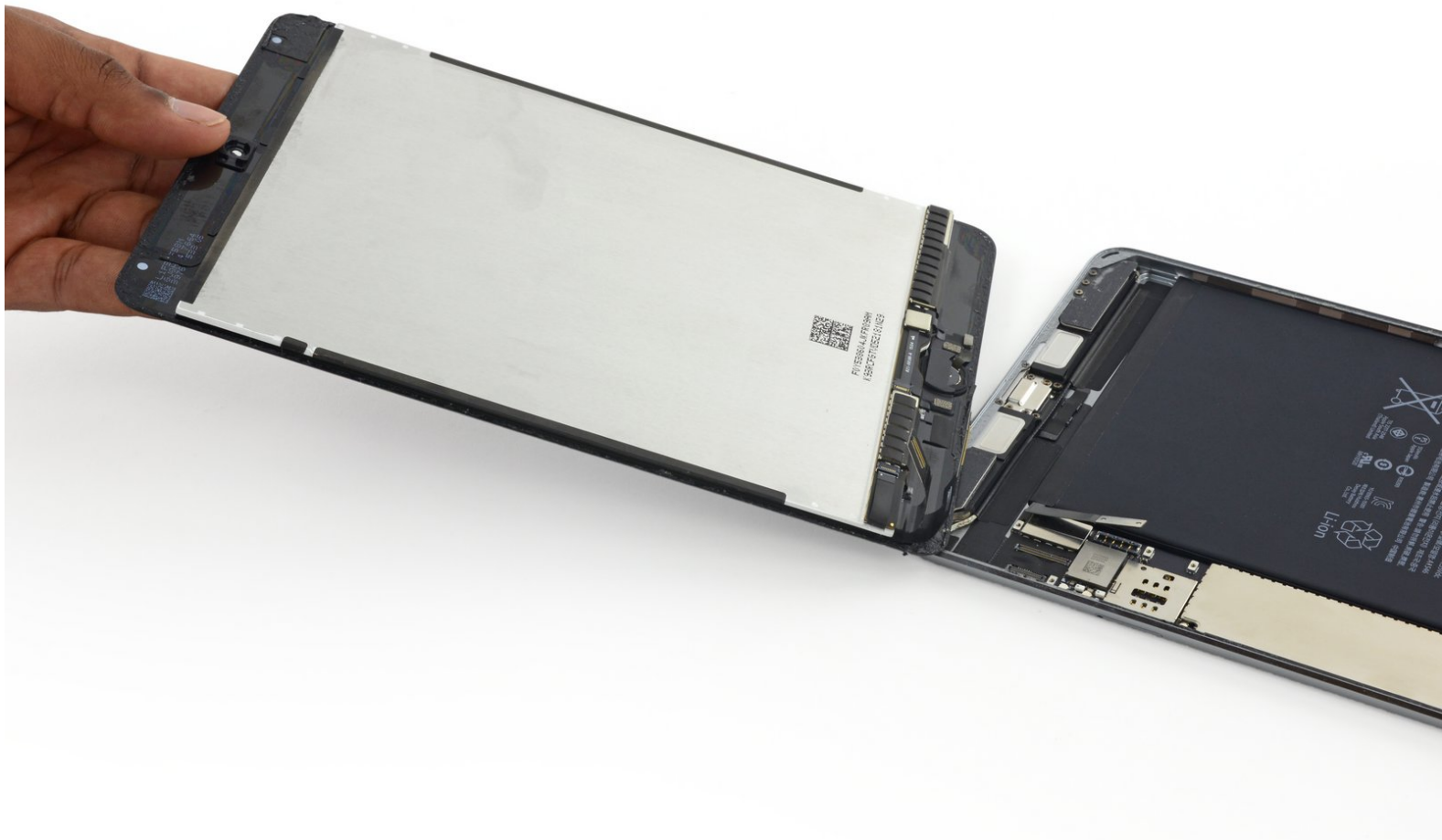




# Remplacement de l'écran complet de l'iPad Mini 4 LTE

Tutoriel pré-requis pour remplacer l'écran et la vitre tactile ou le bouton home.

Rédigé par: Evan Noronha



## INTRODUCTION

Tutoriel préalable pour remplacer l'écran et la vitre tactile ou le bouton home.

---

### OUTILS:

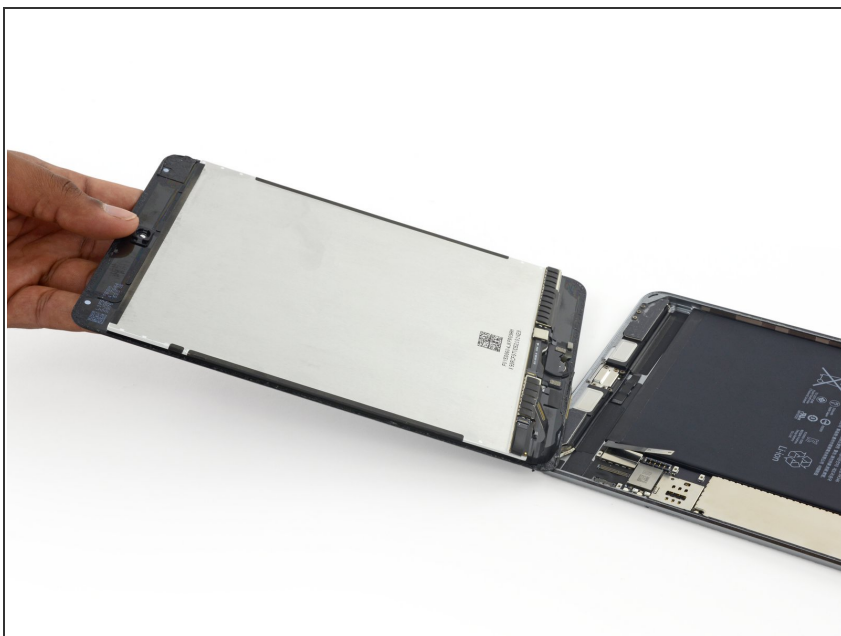
- [iFixit Opening Picks set of 6](#) (1)
  - [Suction Handle](#) (1)
  - [iOpener](#) (1)
  - [Phillips #00 Screwdriver](#) (1)
  - [Spudger](#) (1)
-

## Étape 1 — Écran complet



- Utilisez l'extrémité pointue d'un spudger pour déconnecter le connecteur des données de l'écran de sa prise sur la carte mère.
- Utilisez l'extrémité pointue d'un spudger pour déconnecter le connecteur de la nappe de la vitre tactile de sa prise sur la carte mère.
- ☑ Lorsque vous les reconnectez, appuyez vers le bas d'une extrémité du connecteur à l'autre. Si vous appuyez au milieu du connecteur, vous risquez de le plier, ce qui l'endommagerait ou le connecterait mal.

## Étape 2



- Retirez l'ensemble écran.
- ☑ Si vous souhaitez remonter votre écran, vous aurez besoin de remplacer l'adhésif de l'écran. Consultez notre [tutoriel de pose d'adhésif d'écran](#) pour appliquer une nouvelle couche d'adhésif et refermer votre appareil.

Pour réassembler votre appareil, suivez ces instructions dans l'ordre inverse.