

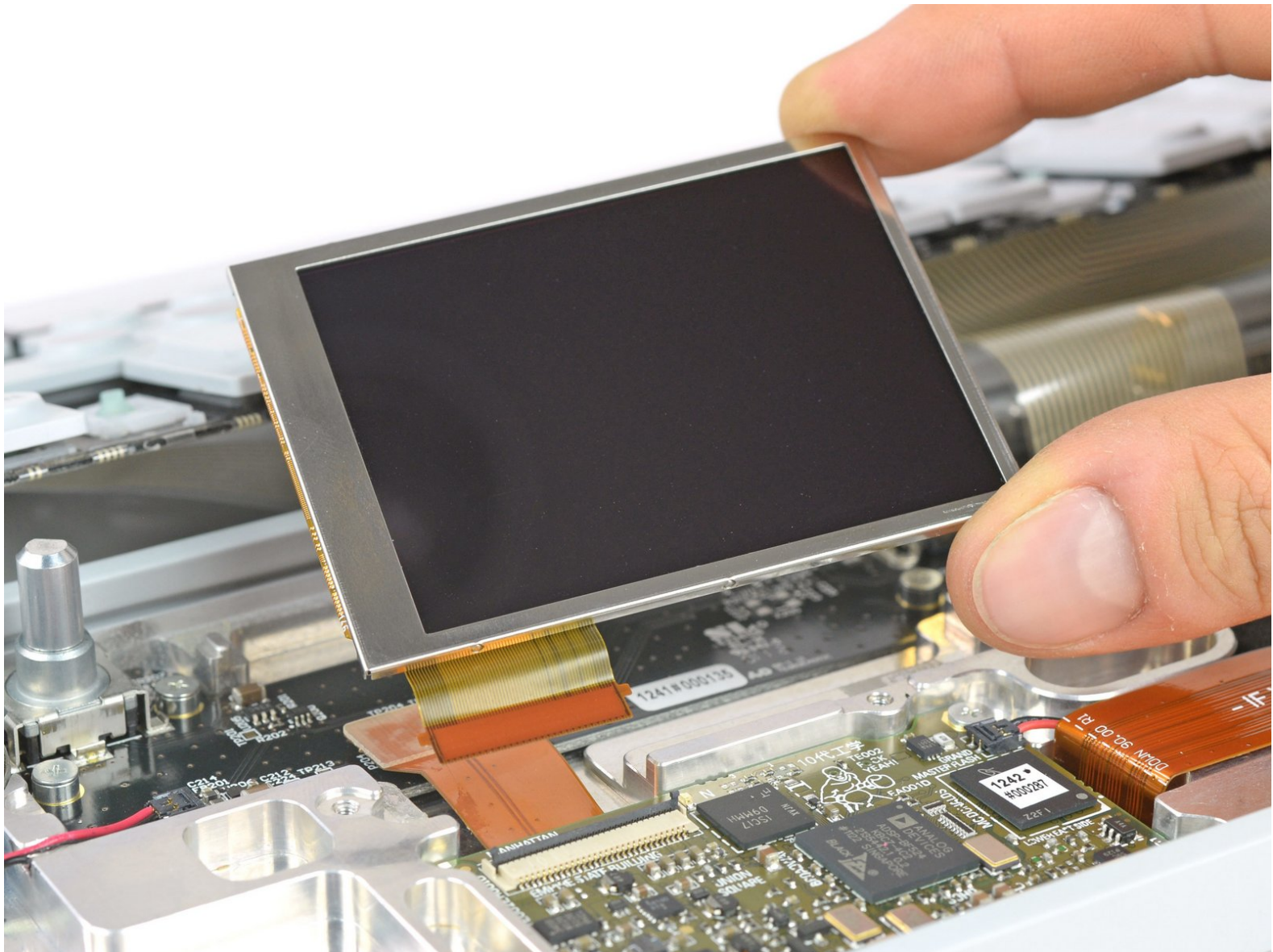


# Sostituzione display Teenage Engineering OP-1

## 1

Questa guida mostra come sostituire il display del tuo OP-1.

Scritto Da: Tobias Isakeit



---

## INTRODUZIONE

Il display non si limita a riportare informazioni utili, ma è anche piacevole guardare le piccole animazioni che accompagnano i suoni. Se il display dovesse guastarsi, questa guida mostra come sostituirlo.

---



### STRUMENTI:

- [iFixit Opening Tools](#) (1)
  - [Phillips #00 Screwdriver](#) (1)
  - [Spudger](#) (1)
-

## Passo 1 — Rimozione tasti



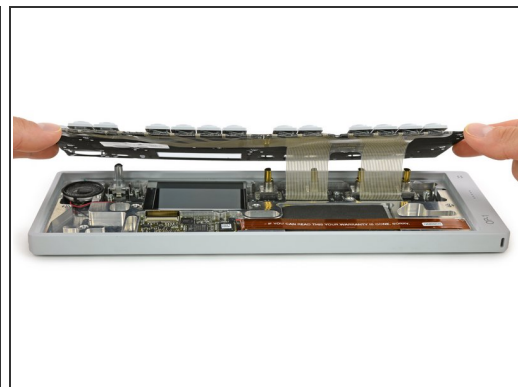
- i** Per raggiungere le viti disposte sotto la tastiera, devi prima togliere alcuni tasti. Puoi usare uno strumento di apertura o un plettro. La prima immagine mostra come il dispositivo dovrebbe presentarsi dopo aver rimosso le chiavi necessarie (12 in tutto).
- Per i quattro tasti più lunghi della tastiera, si deve intervenire a partire dal lato sinistro.
  - Per staccare gli otto tasti più piccoli bisogna iniziare dal basso.

## Passo 2 — Rimozione meccanismo a pantografo



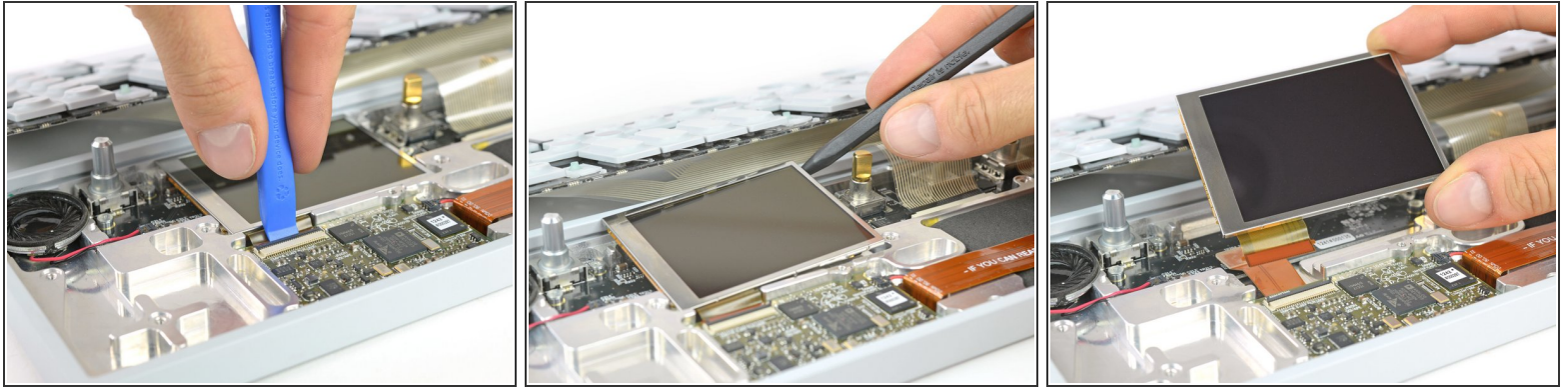
- Il meccanismo a pantografo degli otto tasti piccoli impedisce l'accesso alla vite sottostante.
  - Usando di nuovo uno strumento di apertura un plettro, si possono estrarre facilmente questi elementi.
- i** In fase di riassetaggio, accertati di sistemarli nel senso corretto, con la faccia superiore in alto.

## Passo 3 — Rimozione viti tastiera



- Svita queste 12 viti con un cacciavite a croce Phillips #00.
- Quindi basta tirar fuori le otto manopole ruotanti e la manopola del volume.
- Ora è possibile sollevare lievemente la tastiera e disporla più indietro.

## Passo 4 — Display



- Apri il connettore del cavo del display usando uno strumento di apertura in plastica per far scattare verso l'alto il blocco.
  - Il display è tenuto in posizione da un adesivo poco tenace. Uno spudger può essere di aiuto per staccarlo.
  - Ora puoi scollegare il cavo e tirare fuori l'intero display.
- i** Dopo il rimontaggio, puoi eseguire i tre test di funzionalità (0, 1 e 2) dello start screen speciale dell'OP1. Puoi accedere a questa modalità tenendo premuto il pulsante "COM" mentre accendi il dispositivo.

Per rimontare il tuo dispositivo, seguì queste istruzioni in ordine inverso.