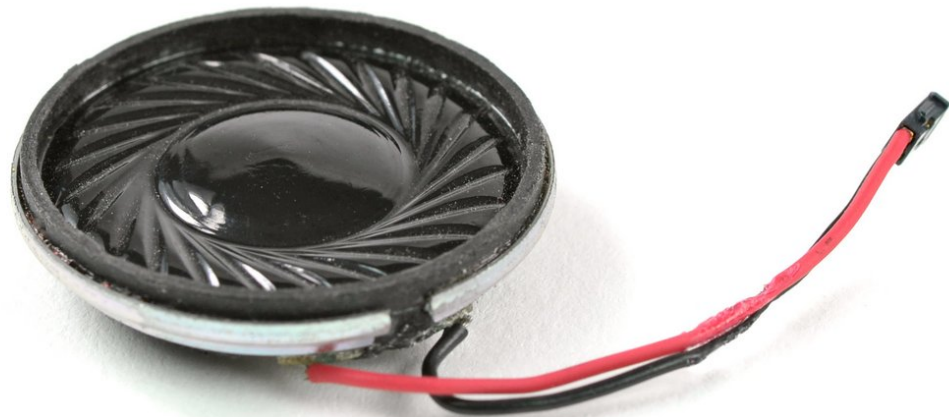




Sostituzione altoparlante Teenage Engineering OP-1

Questa guida mostra come sostituire l'altoparlante del tuo OP-1.

Scritto Da: Tobias Isakeit



INTRODUZIONE

L'altoparlante integrato è comodo per sperimentare al di fuori del tuo ambiente di studio perfettamente equipaggiato. E quindi che cosa fare se ha smesso di funzionare? Lo cambi. Questa guida mostra come sostituire l'altoparlante del tuo OP-1.



STRUMENTI:

- [iFixit Opening Tools](#) (1)
- [Phillips #00 Screwdriver](#) (1)
- [Spudger](#) (1)
- [Metal Spudger](#) (1)



COMPONENTI:

- [OP-1 Speaker](#) (1)

Passo 1 — Rimozione tasti



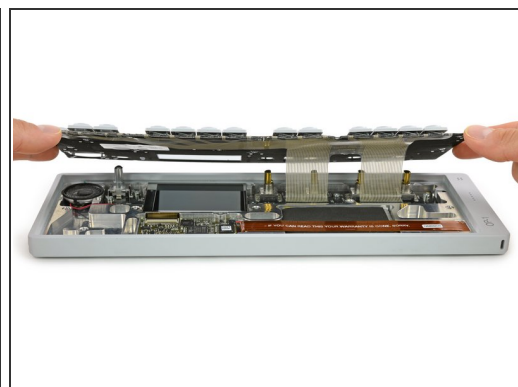
- i** Per raggiungere le viti disposte sotto la tastiera, devi prima togliere alcuni tasti. Puoi usare uno strumento di apertura o un plettro. La prima immagine mostra come il dispositivo dovrebbe presentarsi dopo aver rimosso le chiavi necessarie (12 in tutto).
- Per i quattro tasti più lunghi della tastiera, si deve intervenire a partire dal lato sinistro.
 - Per staccare gli otto tasti più piccoli bisogna iniziare dal basso.

Passo 2 — Rimozione meccanismo a pantografo



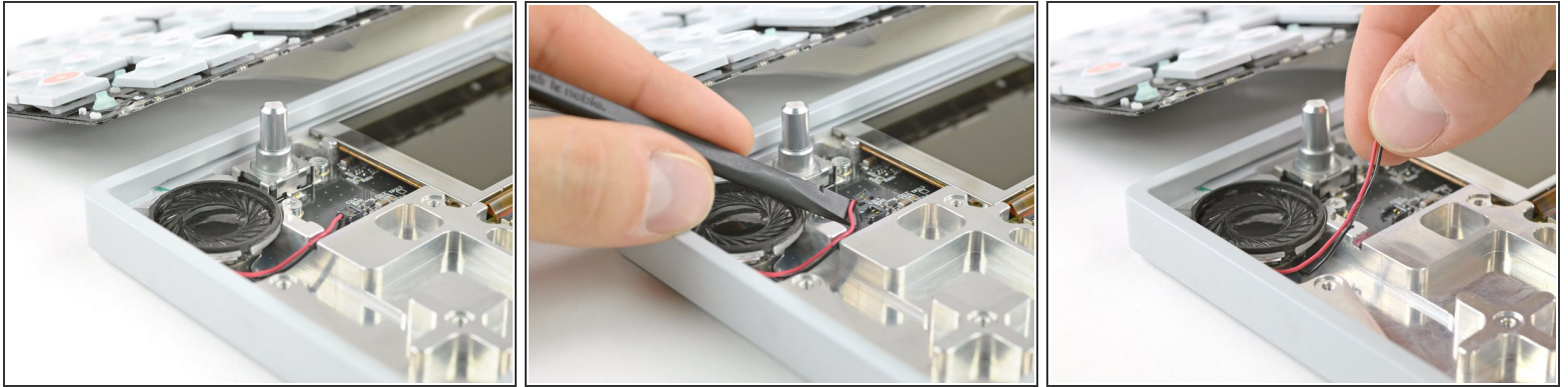
- Il meccanismo a pantografo degli otto tasti piccoli impedisce l'accesso alla vite sottostante.
 - Usando di nuovo uno strumento di apertura un plettro, si possono estrarre facilmente questi elementi.
- i** In fase di riassetaggio, accertati di sistemarli nel senso corretto, con la faccia superiore in alto.

Passo 3 — Rimozione viti tastiera



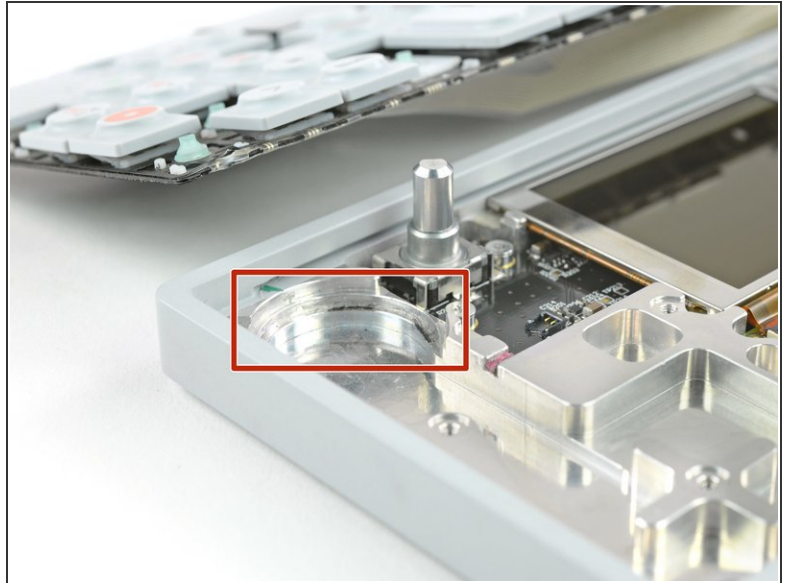
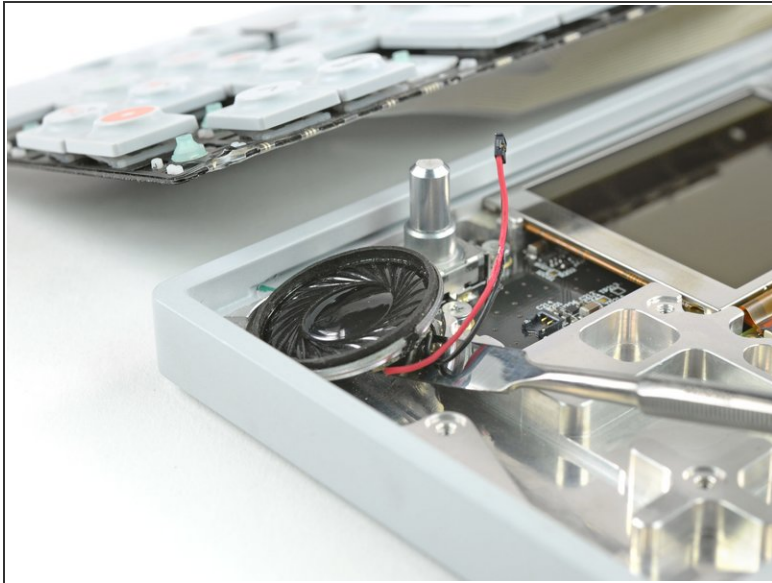
- Svita queste 12 viti con un cacciavite a croce Phillips #00.
- Quindi basta tirar fuori le otto manopole ruotanti e la manopola del volume.
- Ora è possibile sollevare lievemente la tastiera e disporla più indietro.

Passo 4 — Altoparlante



- Disconnetti l'altoparlante usando uno spudger per sollevare il connettore.
- I cavi passano attraverso una piccola rientranza e sono incollati in posizione.
- ⓘ Ora è il momento di controllare il nuovo altoparlante. Collegalo, accendi l'OP-1 e fagli emettere qualche tipo di suono.
- Se è tutto posto, tira via i cavi del vecchio altoparlante dal loro alloggiamento.

Passo 5



- Ora puoi staccare l'intero altoparlante. Se non riesci a farlo con uno spudger in plastica, passa a uno spudger in metallo: l'altoparlante è anche incollato.
- ☑ Prima di inserire il nuovo altoparlante, applica dell'adesivo non molto tenace sul bordo attorno alla scanalatura.

Per rimontare il tuo dispositivo, segui queste istruzioni in ordine inverso.