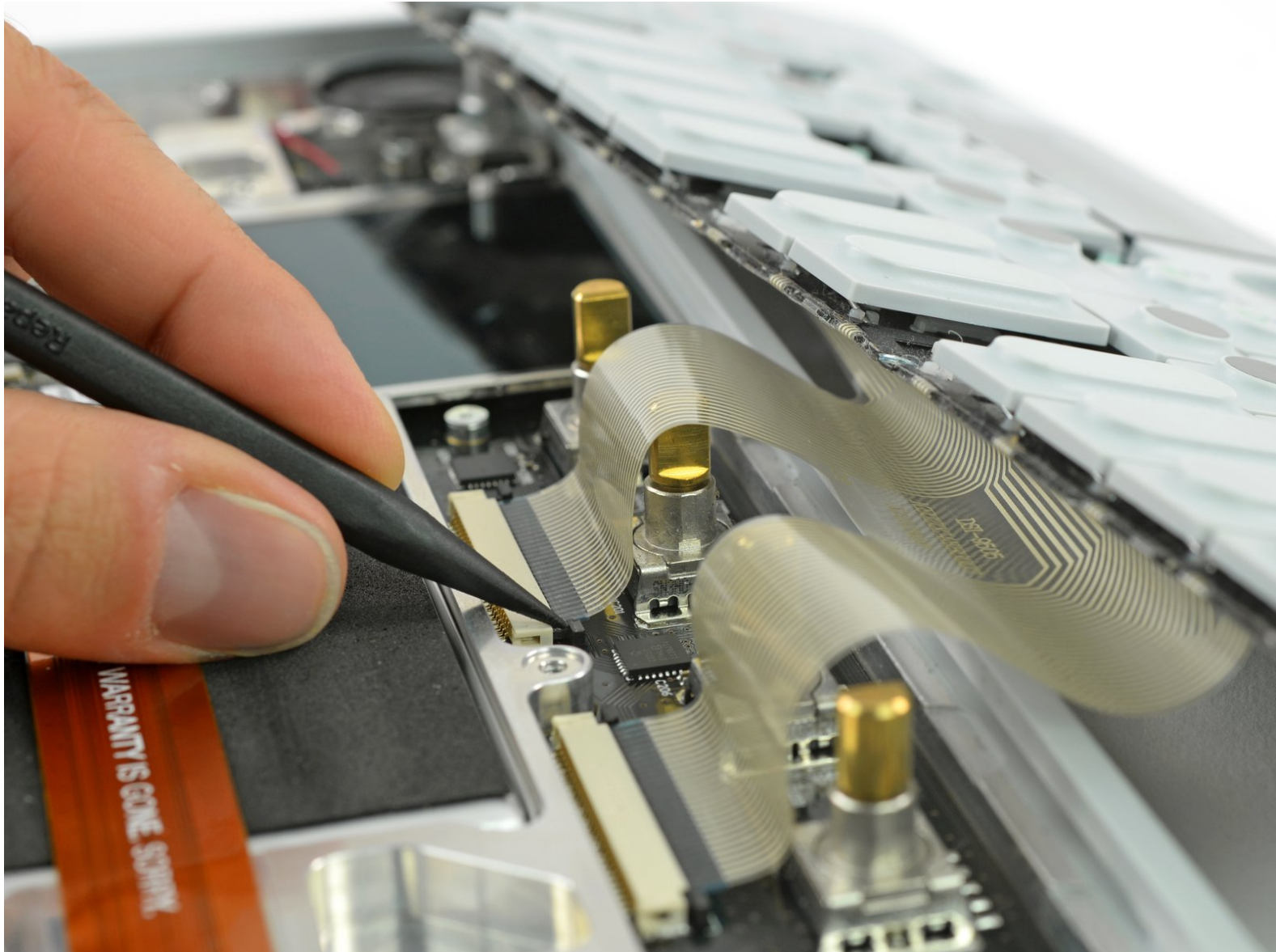




Display

Scritto Da: Tobias Isakeit





STRUMENTI:

- [iFixit Opening Tool](#) (1)
- [Phillips #00 Screwdriver](#) (1)
- [Spudger](#) (1)

Passo 1 — Rimozione tasti



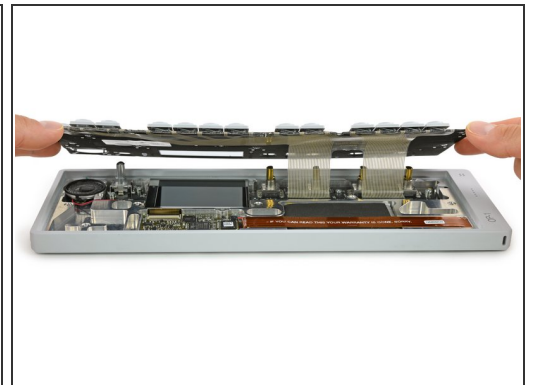
- i** Per raggiungere le viti disposte sotto la tastiera, devi prima togliere alcuni tasti. Puoi usare uno strumento di apertura o un plettro. La prima immagine mostra come il dispositivo dovrebbe presentarsi dopo aver rimosso le chiavi necessarie (12 in tutto).
- Per i quattro tasti più lunghi della tastiera, si deve intervenire a partire dal lato sinistro.
 - Per staccare gli otto tasti più piccoli bisogna iniziare dal basso.

Passo 2 — Rimozione meccanismo a pantografo



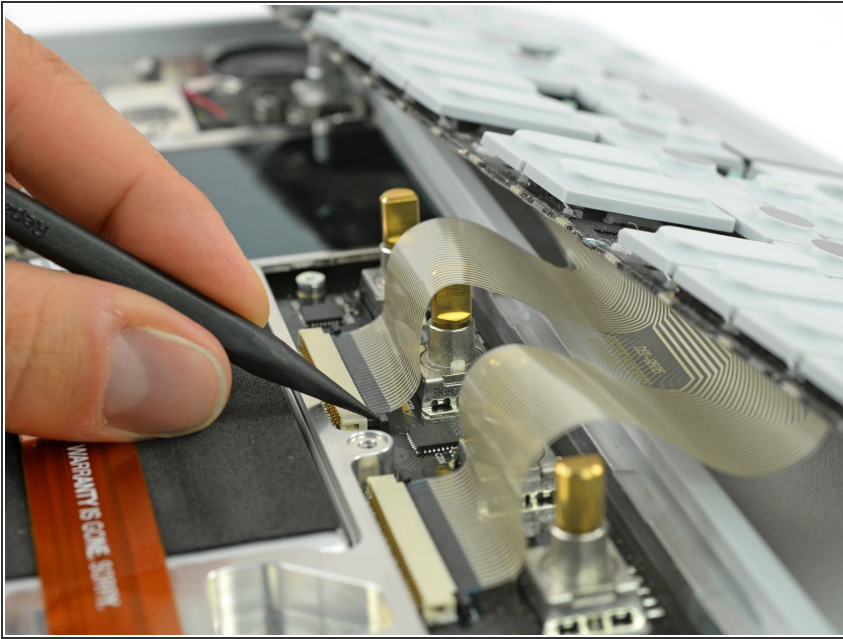
- Il meccanismo a pantografo degli otto tasti piccoli impedisce l'accesso alla vite sottostante.
 - Usando di nuovo uno strumento di apertura un plettro, si possono estrarre facilmente questi elementi.
- i** In fase di riassettaggio, accertati di sistemarli nel senso corretto, con la faccia superiore in alto.

Passo 3 — Rimozione viti tastiera



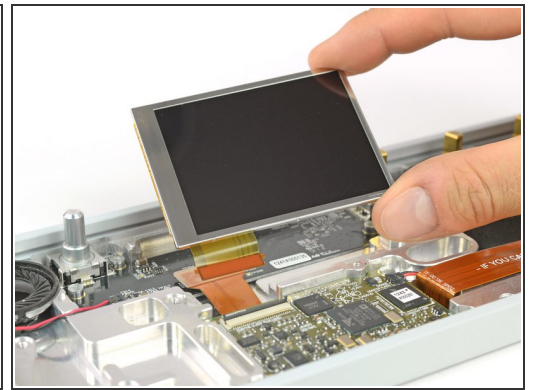
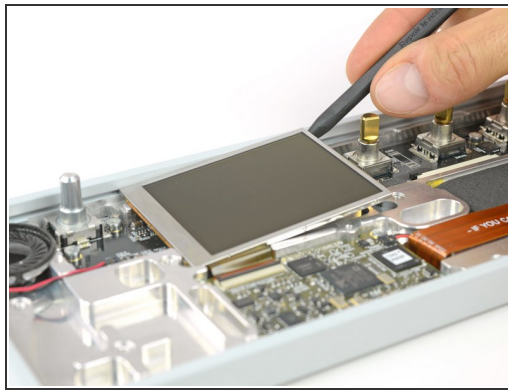
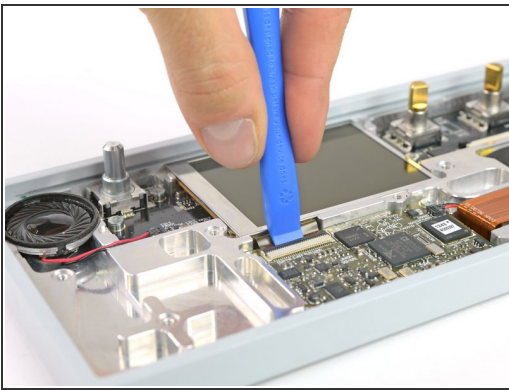
- Svita queste 12 viti con un cacciavite a croce Phillips #00.
- Quindi basta tirar fuori le otto manopole ruotanti e la manopola del volume.
- Ora è possibile sollevare lievemente la tastiera e disporla più indietro.

Passo 4 — Scollega e rimuovi la tastiera



- Sblocca i cavi flessibili spingendo le due levette di bloccaggio nere disposte su entrambi i lati di ogni connettore.
- Ora puoi tirare fuori i cavi flessibili e rimuovere completamente la tastiera.

Passo 5 — Rimozione display



- Apri il connettore del cavo del display usando uno strumento di apertura in plastica per far scattare verso l'alto il blocco.
- Il display è tenuto in posizione da un adesivo poco tenace. Uno spudger può essere di aiuto per staccarlo.
- Ora puoi scollegare il cavo e tirare fuori l'intero display.

Per rimontare il tuo dispositivo, segui queste istruzioni in ordine inverso.

Questo documento Ã stato generato su 2021-12-04 12:48:22 PM (MST).

