



JBL Charge 2 Démontage

Rapide démontage de la JBL Charge 2.

Rédigé par: Alexandre Isaac



INTRODUCTION

On ne démontera pas l'enceinte à 100%, juste les plus gros morceaux.

[video: https://www.youtube.com/watch?v=oRS8Z_zAb24]

Cette enceinte a été bricolée au niveau de port de charge (installation d'un neuf).

OUTILS:

- [Phillips 0 Screwdriver](#) (1)
 - [Spudger](#) (1)
-

Étape 1 — Grilles de protection



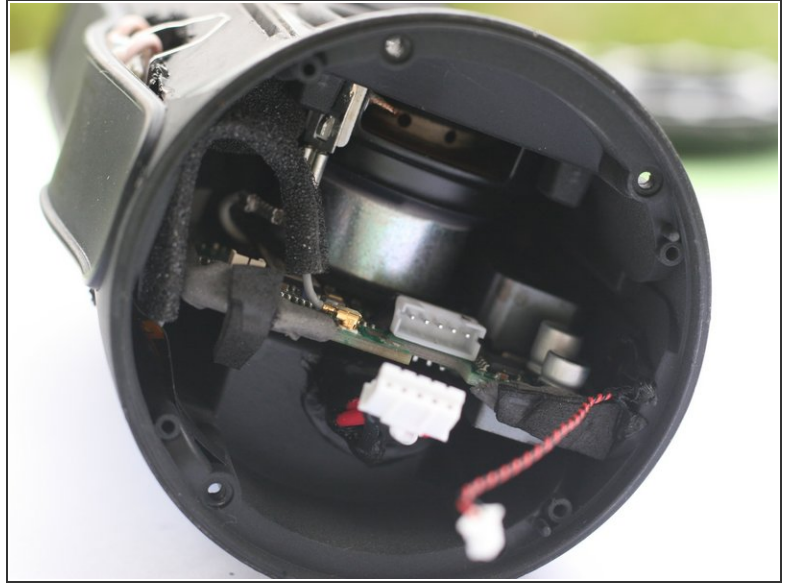
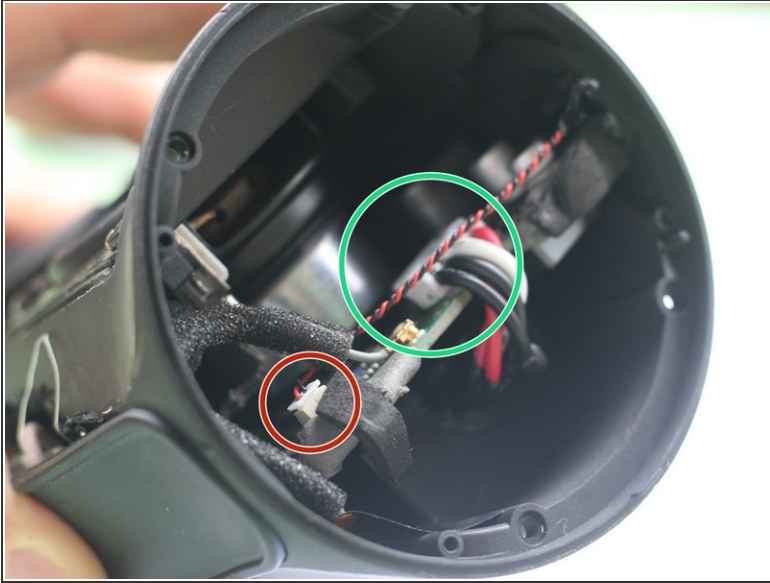
- Utilisez une spatule en plastique ou une carte de crédit pour ouvrir les grilles
- Vous devriez pas avoir à exercer trop de force sur les grilles. Il y a un petit peu de colle dessus.

Étape 2 — Vis !



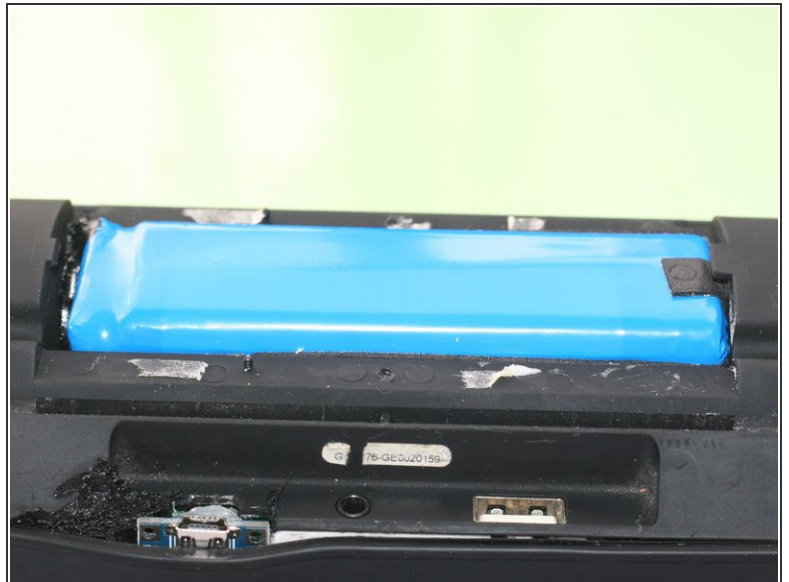
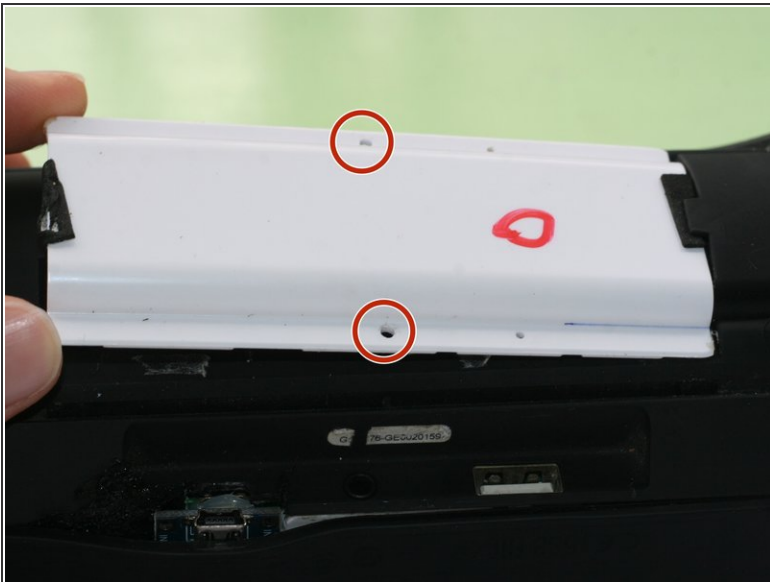
- Enlevez les 4 premières vis
- Faites sauter le rond de plastique puis occupez-vous des 4 vis restantes.

Étape 3 — On est dedans !



- Vous pouvez maintenant accéder à la carte mère
- Pour déconnecter la batterie, déconnectez d'abord le micro pour vous faciliter la tâche

Étape 4 — Batterie



- Dévissez les deux vis du cache blanc
- Sortez le de son encoche, et voilà la batterie !

Pour réassembler votre appareil, suivez les instructions dans l'ordre inverse.