



# why! W670SZQ1 Remplacement Carte WLAN / Bluetooth

Rédigé par: Felice Suglia





## OUTILS:

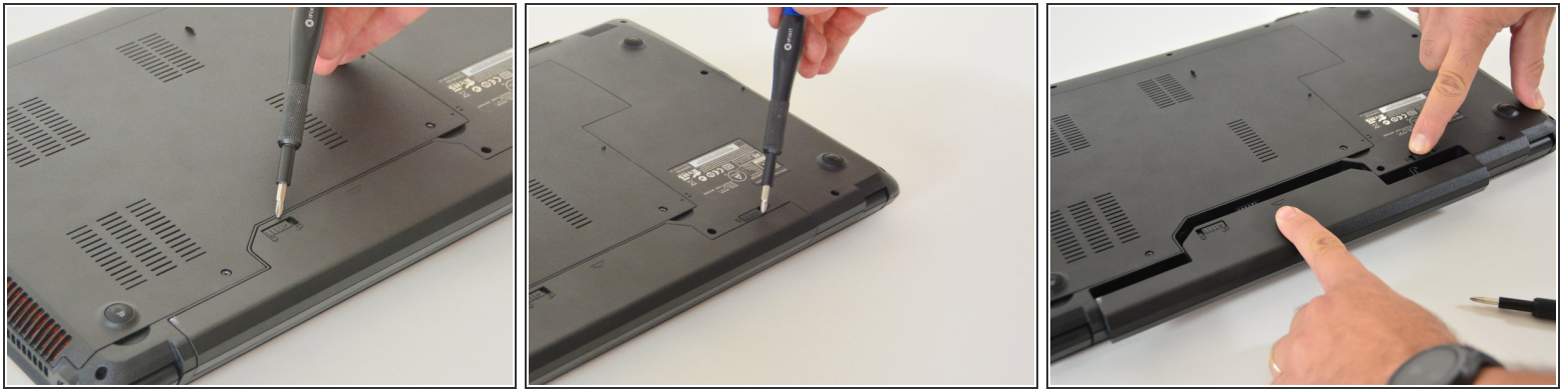
- [Phillips 0 Screwdriver](#) (1)



## PIÈCES:

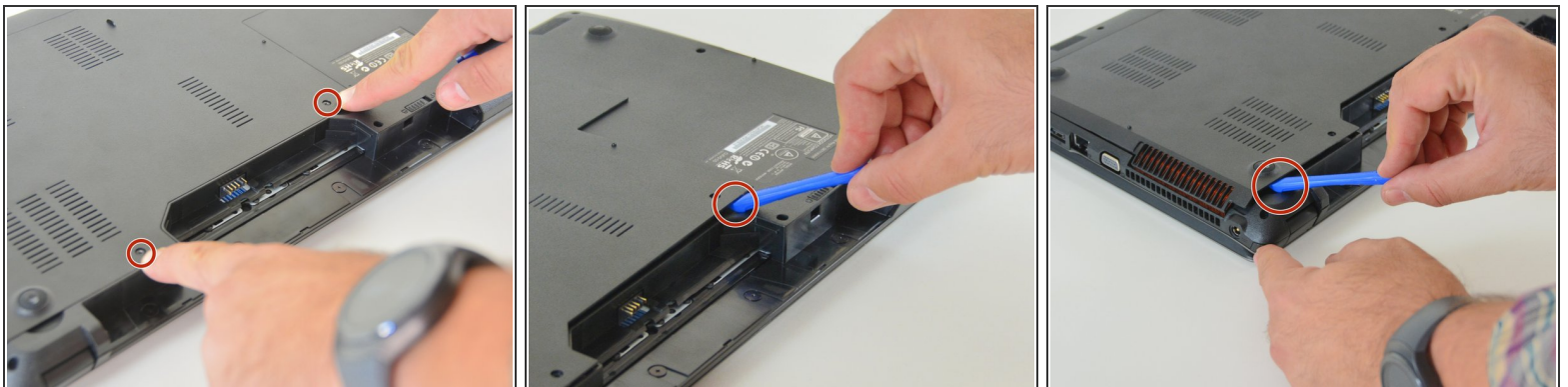
- [Pièces détachées pour W670SZQ1 CH](#)  
(1)
- [Pièces détachées pour W670SZQ1 EU](#)  
(1)

## Étape 1 — La Batterie



- Déverrouillez le loquet de verrouillage à gauche.
- Déverrouillez le loquet de verrouillage à droite.
- Retirez la batterie tout en maintenant le loquet de verrouillage déverrouillé.

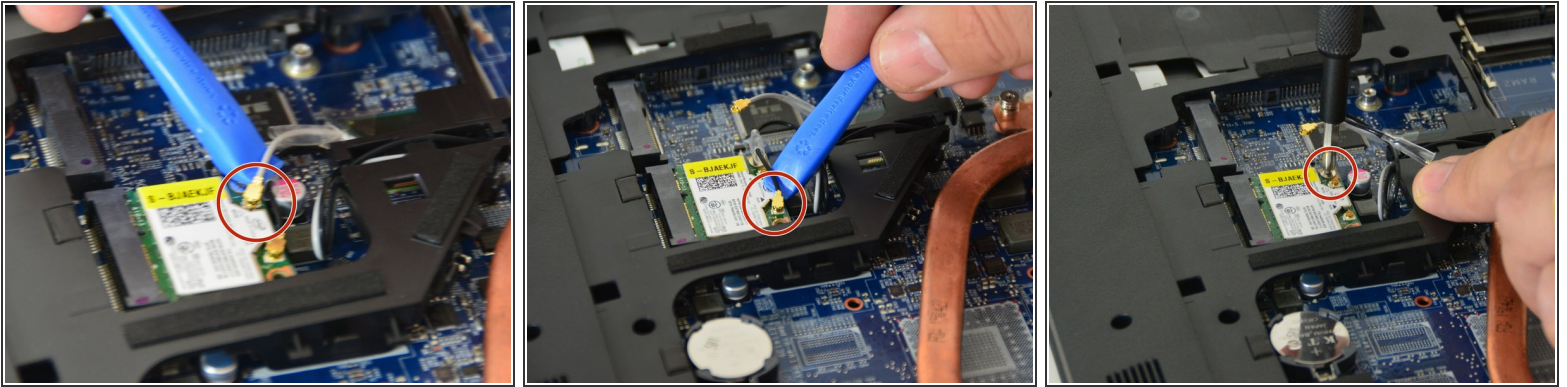
## Étape 2 — Accès aux Principaux composants



- À l'aide du tournevis Philips #0, dévissez les 2 vis du capot inférieur.
- Soulevez le capot inférieur à droite à l'aide de l'iFixit Opening Tool.
- Soulevez le capot inférieur à gauche à l'aide de l'iFixit Opening Tool.
- Finalement dégagez complètement le capot inférieur afin de d'accéder aux principaux composants.



### Étape 3 — Carte WLAN / Bluetooth



- Déconnectez d'abord l'un des connecteurs d'antenne.
- Puis l'autre connecteur.
- Dévissez la vis de fixation avec le tournevis Philips #0 . Puis soulevez légèrement le chipset et retirez-le du connecteur mSATA.

Pour réassembler votre appareil, suivez les instructions dans l'ordre inverse.

Ce document a été généré pour la dernière fois le 2019-04-18 06:44:55 AM.