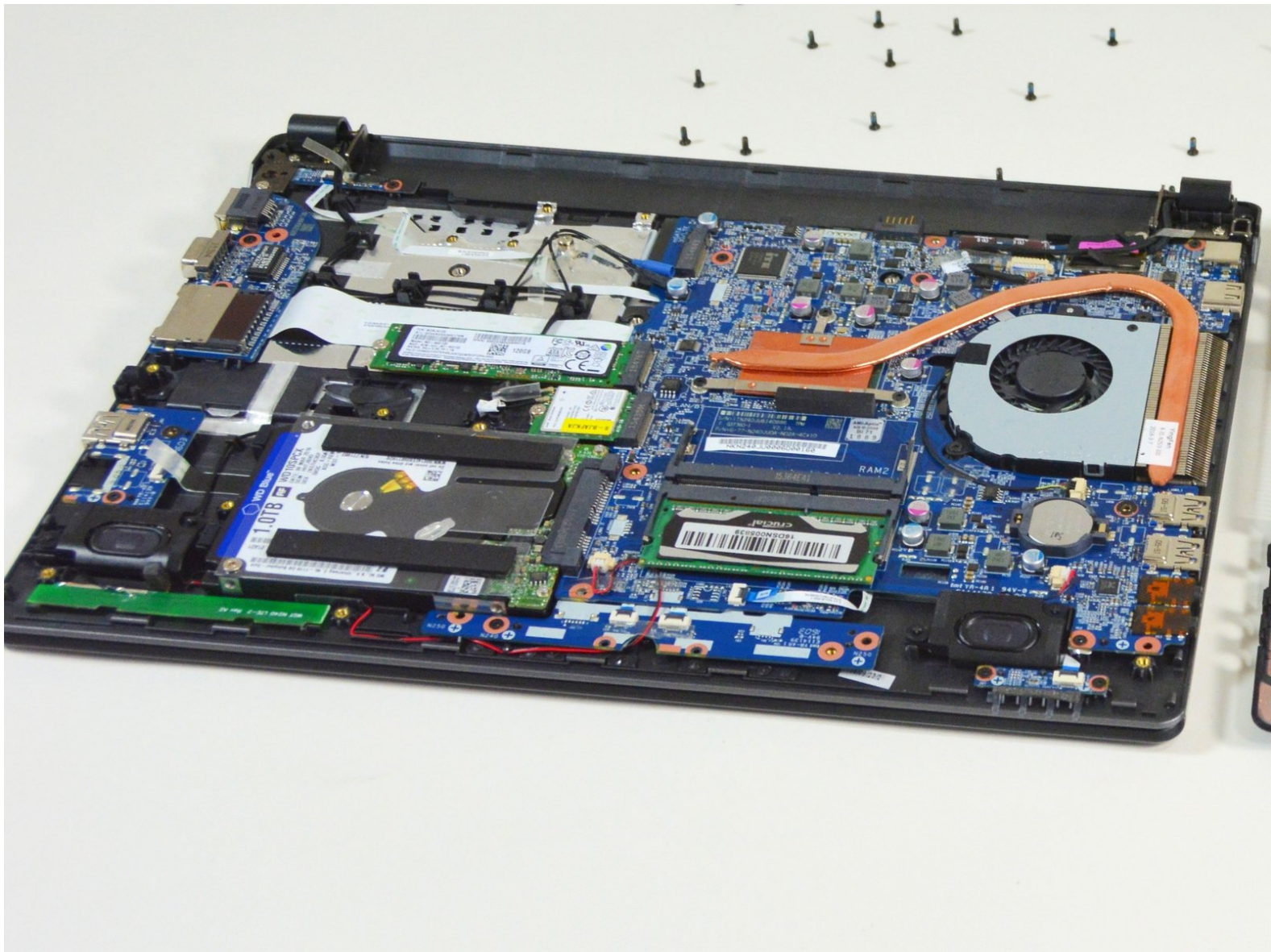




# why! N240JU Accès aux principaux composants

Rédigé par: Felice Suglia

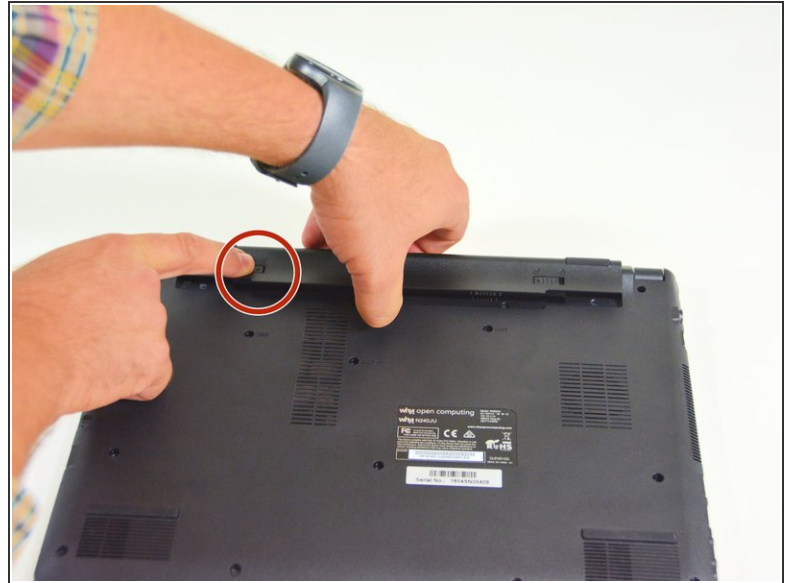


---

 **OUTILS:**

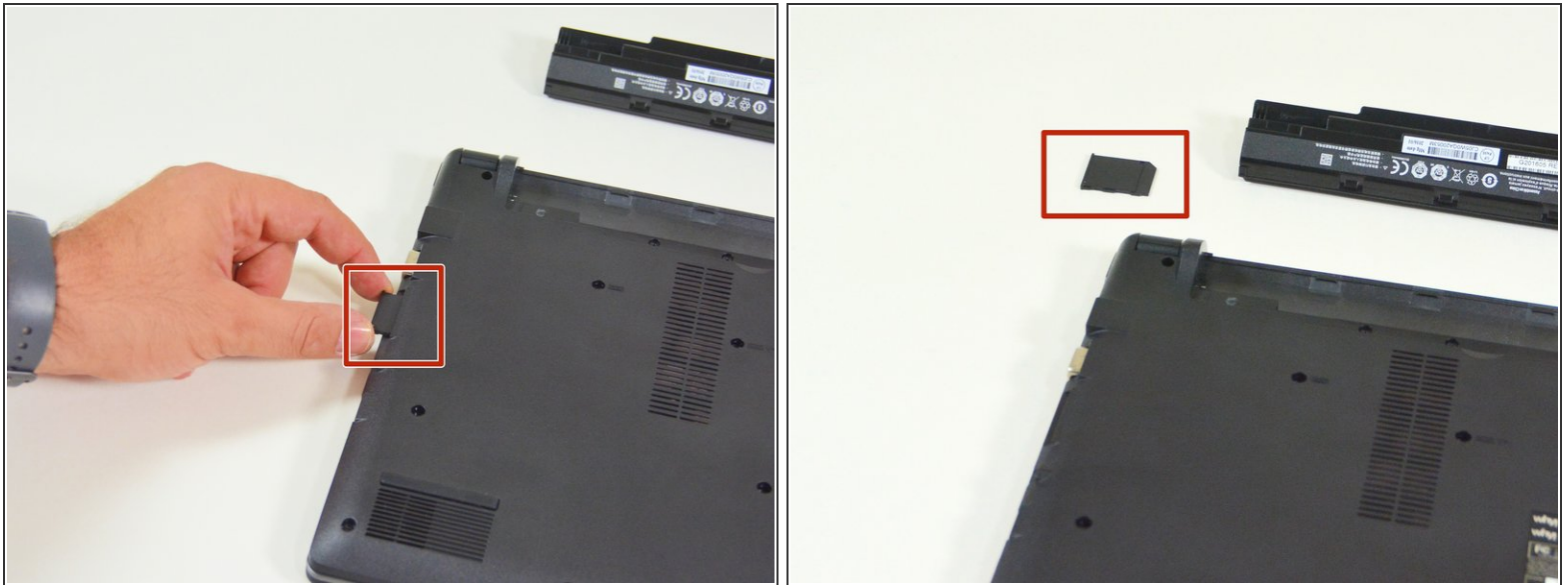
- [Phillips 0 Screwdriver](#) (1)
-

## Étape 1 — La Batterie



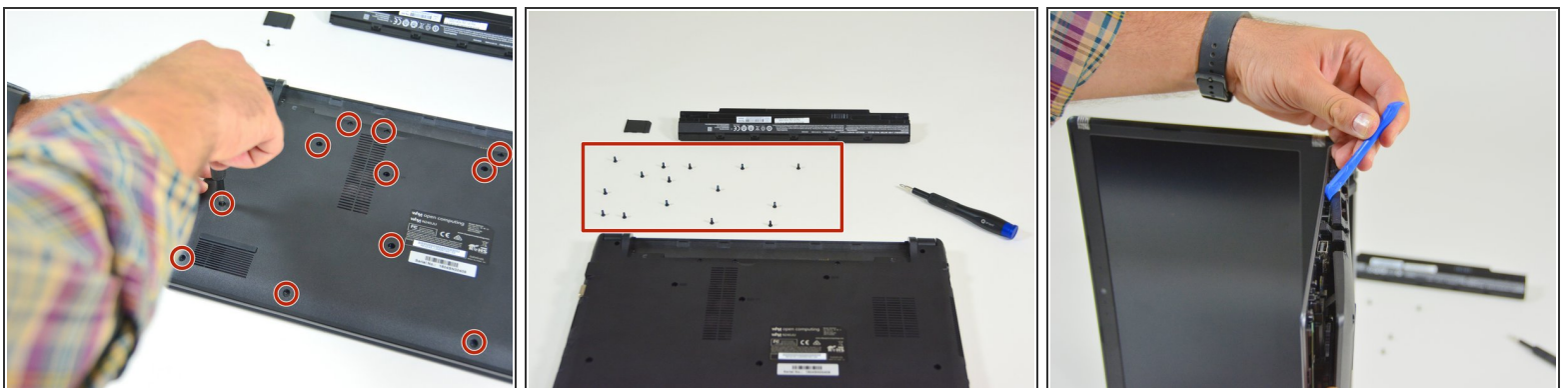
- Commencez par déverrouiller le loquet de verrouillage de droite.
- Puis en déverrouillant simultanément le loquet de gauche soulevez la batterie hors de son emplacement.

## Étape 2 — Accès aux principaux composants



- Commencez par repérer la carte mémoire factice.
- Puis enlevez la et déposez cette dernière sur votre plan de travail.

## Étape 3



- Repérez les 15 vis qui maintiennent le capot inférieur de la machine.
- Dévissez-les et déposez-les sur votre plan de travail.
- Dé-clipsez ensuite le capot inférieur en commençant avec le côté indiqué dans l'image 3

Pour réassembler votre appareil, suivez les instructions dans l'ordre inverse.

Ce document a été créé le 2020-11-14 04:10:23 AM (MST).

