



# why! W670SZQ1 Zugang zu den wichtigsten Komponenten

Geschrieben von: Felice Suglia

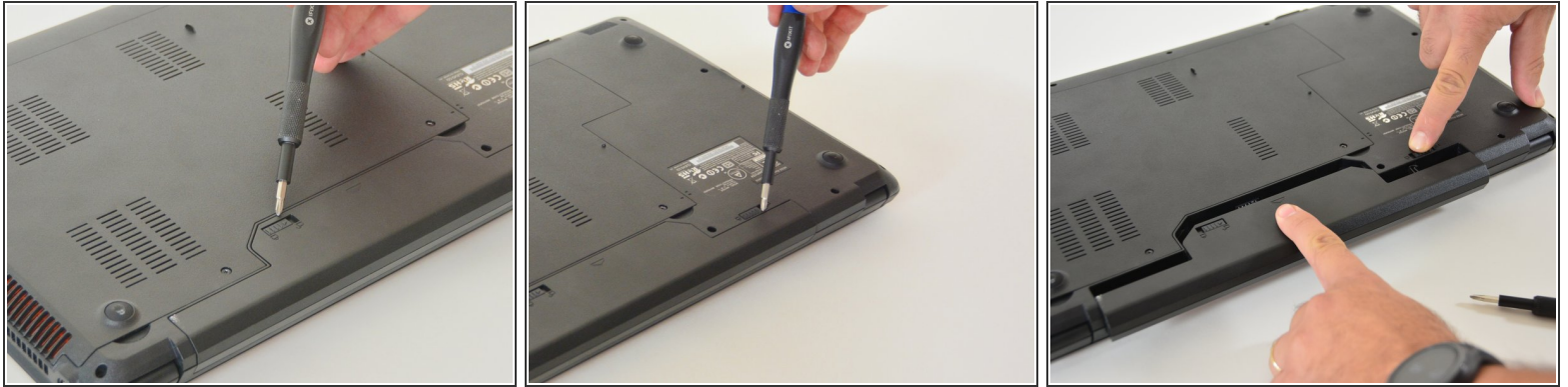




## WERKZEUGE:

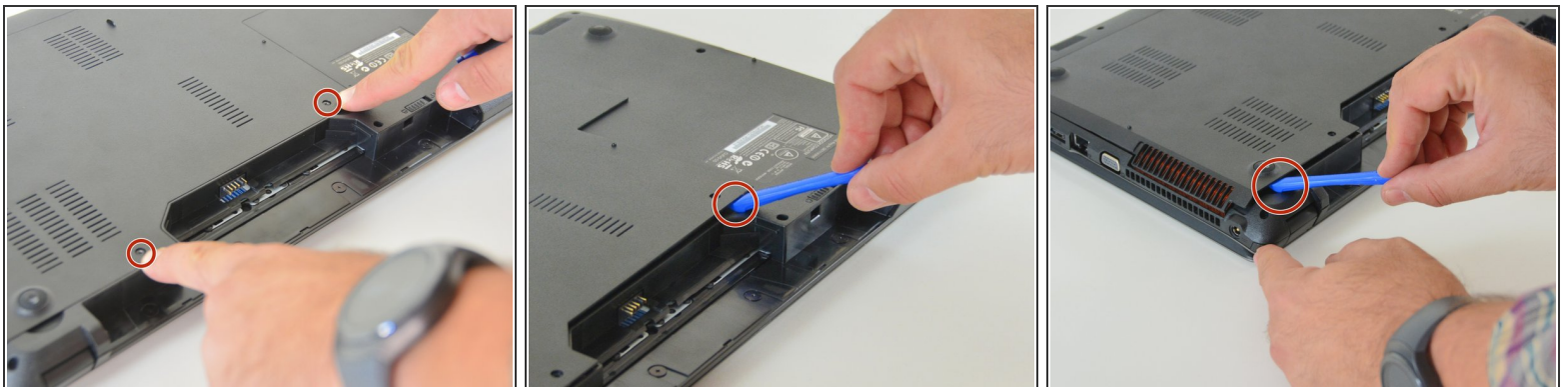
- [Phillips #0 Screwdriver](#) (1)
  - [iFixit Opening Tool](#) (1)
-

## Schritt 1 — Akkumulator



- Öffnen Sie den Riegel des Akkumulators auf der linken Seite.
- Öffnen Sie den Riegel des Akkumulators auf der rechten Seite.
- Entfernen Sie den Akkumulator in dem Sie simultan den rechten Riegel geöffnet halten.

## Schritt 2 — Zugang zu den wichtigsten Komponenten



- Entfernen Sie mit dem Philips Schraubenzieher die zwei Schrauben unten an der Abdeckung.
- Heben Sie die Abdeckung rechts unten mit dem iFixit Opening Tool
- Heben Sie die Abdeckung links unten mit dem iFixit Opening Tool
- Schlussendlich entfernen Sie die Abdeckung damit der Zugang zu den wichtigsten Komponenten frei wird.

Arbeite die Schritte in umgekehrter Reihenfolge ab, um dein Gerät wieder zusammenzubauen.

Dieses Dokument wurde am 2020-12-03 12:38:33 PM (MST) erstellt.

