



Remplacement de l'antenne Wi-Fi de l'iPhone 4

Ce tutorial vous montrera comment remplacer l'antenne Wi-Fi qui se trouve au-dessus des connecteurs de l'écran, près du haut du téléphone.

Rédigé par: Scott Head



INTRODUCTION

Ce tutoriel vous montrera comment remplacer l'antenne Wi-Fi qui se trouve au-dessus des connecteurs de l'écran, près du haut du téléphone.

OUTILS:

- [P2 Pentalobe Screwdriver iPhone](#) (1)
If iPhone has external Pentalobe screws.
- [Phillips #000 Screwdriver](#) (1)
- [iFixit Opening Tools](#) (1)

PIÈCES:

- [iPhone 4 \(AT&T/GSM\) Wi-Fi Antenna](#) (1)

Étape 1 — Vitre arrière



⚠ Avant de commencer, déchargez votre batterie iPhone en dessous de 25%. Une batterie lithium-ion chargée peut prendre feu et / ou exploser si elle est perforée accidentellement.

- Éteignez votre iPhone avant de commencer le démontage.
 - Sur le boîtier arrière de votre iPhone 4, il y a ou bien deux vis cruciformes #000 ou bien des vis Apple 5 points Pentalobe ([deuxième image](#)). Vérifiez de quelles vis il s'agit et assurez-vous d'avoir le tournevis qu'il vous faut pour les enlever.
 - Enlevez les deux vis de 3,6 mm (Pentalobe ou cruciforme #000) près du connecteur de dock.
- i** Assurez-vous que le tournevis a une bonne prise lorsque vous retirez les vis Pentalobe, car elles dérapent très facilement.

Étape 2



- Faites glisser la vitre arrière vers le bord supérieur de l'iPhone.

i La vitre va se déplacer d'environ 2 mm.

Étape 3

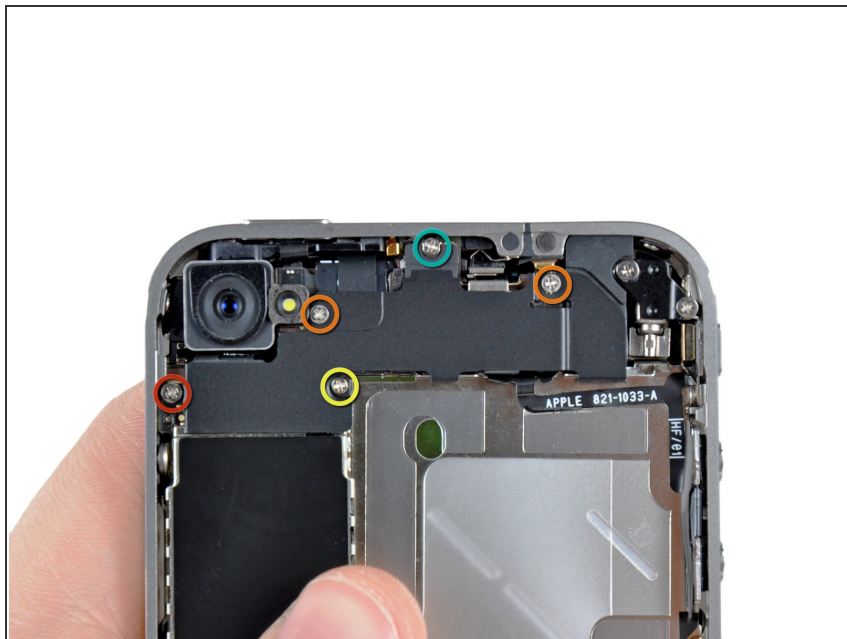


- Attrapez la vitre arrière et retirez-la de l'iPhone. Vous pouvez également utiliser [une petite ventouse](#).

⚠ Veillez à ne pas endommager les clips en plastique attachés à la vitre arrière.

- ★** Si vous installez une nouvelle vitre arrière, assurez-vous d'enlever l'autocollant de protection en plastique de l'intérieur de la lentille de la caméra et l'autocollant de la large zone noire près de la lentille.

Étape 4 — Antenne Wi-Fi



- Retirez les cinq vis suivantes fixant l'antenne Wi-Fi à la carte mère :
 - Une vis cruciforme de 2,3 mm
 - Deux vis cruciformes de 1,6 mm
 - Une vis cruciforme de 1,4 mm
 - Une vis cruciforme de 4,8 mm

⚠ Lors du remontage, commencez par revisser la vis cruciforme de 4,8 mm, puis celle de 2,3 mm. Ceci permet de ne pas les confondre et d'éviter de rendre l'écran LCD et le numériseur inutilisables.

⚠ Assurez-vous également de remettre correctement la vis cruciforme de 4,8 mm pendant le remontage. C'est la mise à terre de l'antenne Wi-Fi et risque d'être la coupable, si vous avez une mauvaise connexion Wi-Fi après le remontage.

Étape 5



- Utilisez un outil d'ouverture pour iPod pour soulever légèrement le bord supérieur de l'antenne Wi-Fi de la carte mère.
 - Utilisez la pointe d'un spudger pour retirer les clips de fixation de l'antenne Wi-Fi du châssis intérieur.
 - Retirez l'antenne Wi-Fi de l'iPhone. Assurez-vous de ne pas perdre les clips métalliques sur le dessus du cache, à l'emplacement de la vis de 4,8 mm. C'est la raison principale de performances Wi-Fi anormales après le remontage.
- ⚠** Avant le remontage, assurez-vous de nettoyer tous les points de contact métal-métal sur le cache du connecteur avec un dégraissant comme Windex. Le sébum sur vos doigts peut causer des problèmes d'interférence avec les connecteurs sans fil. Ne nettoyez pas les connecteurs eux-mêmes avec le produit.

Pour remonter votre appareil, suivez ces instructions dans l'ordre inverse.

Ce document a été généré pour la dernière fois le 2019-08-17 09:58:41 AM.