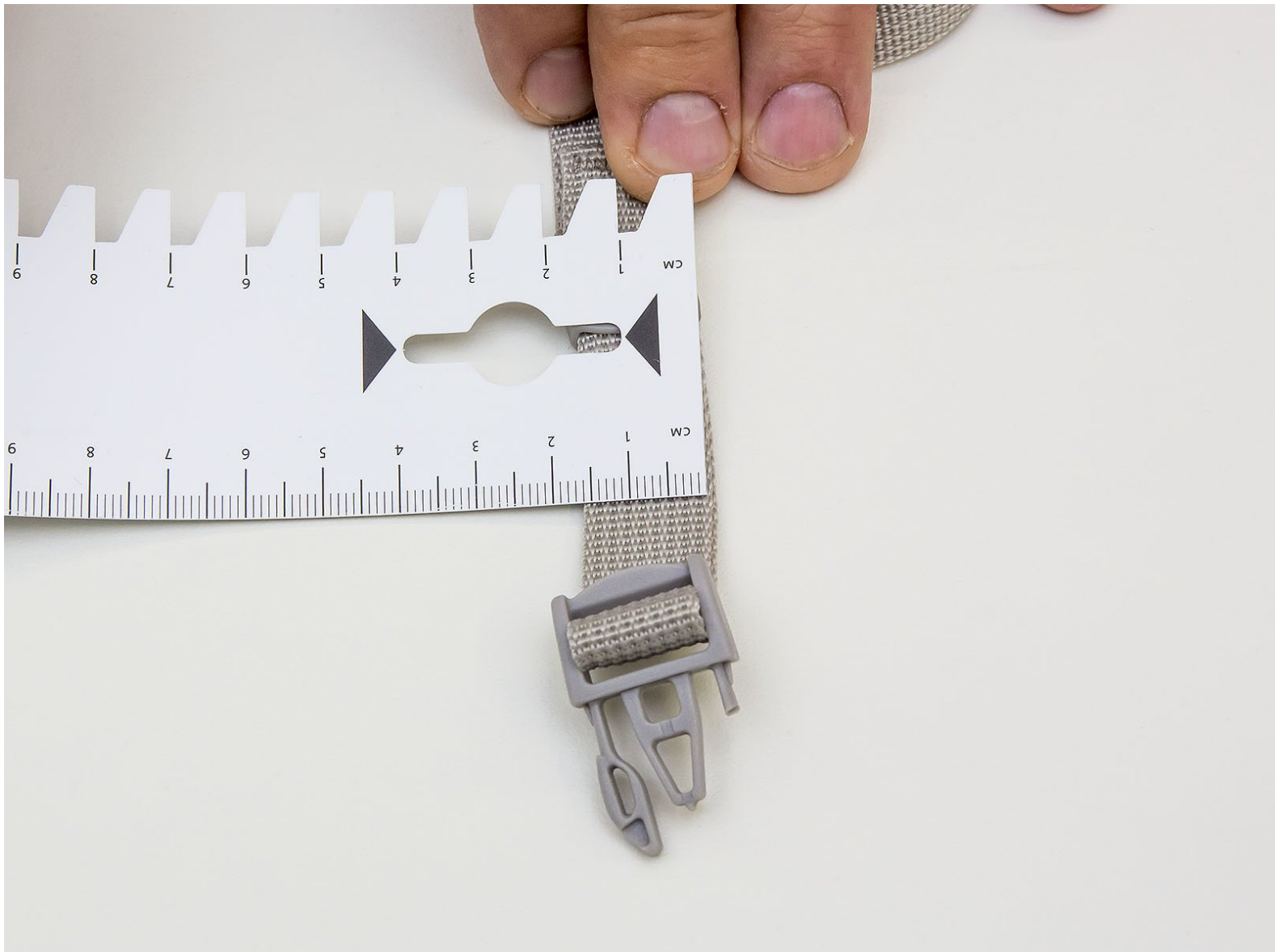




Wie repariere ich eine gebrochene Schnalle an meinem Rucksack?

Ein gebrochenes Steckteil einer Schnalle lässt sich einfach austauschen. Wir zeigen dir hier in Kürze, welche Schritte dafür notwendig sind.

Geschrieben von: VAUDE Reparaturteam



Dieses Dokument wurde am 2020-11-15 09:19:02 PM (MST) erstellt.

EINLEITUNG

Ist dir das Steckteil einer Schnalle gebrochen, ist dieses einfach auszutauschen. Wir zeigen dir hier in Kürze, welche Schritte dafür notwendig sind.



WERKZEUGE:

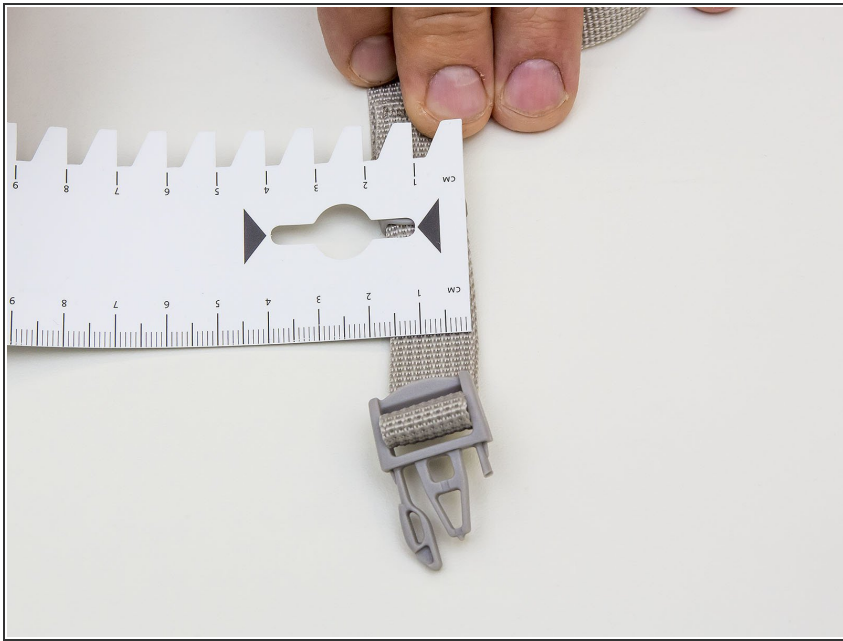
- [2.5 mm Schlitz Schraubendreher](#) (1)
- [Maßband](#) (1)



TEILE:

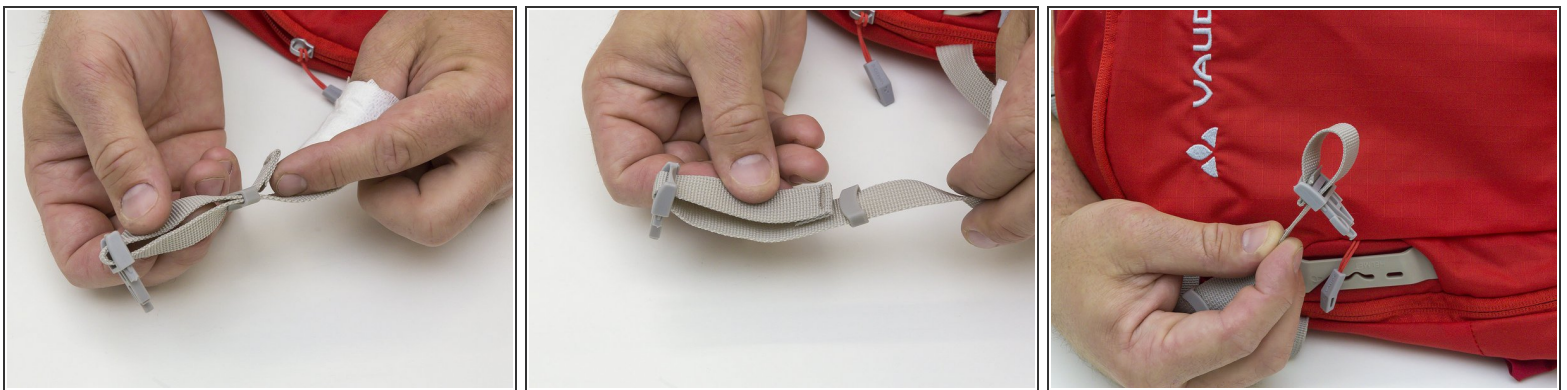
- [VAUDE Steckschnalle Single Adjust](#) (1)
- [VAUDE Steckschnalle Dual Adjust](#) (1)

Schritt 1 — Schnalle am Rucksack



- Um die richtige Schnallengröße zu ermitteln, misst du das Gurtband mit einem Maßband ab. Bei dem abgebildeten Band handelt es sich um eine Breite von 15 mm. D. h. du benötigst auch eine Schnalle mit diesem Maß.

Schritt 2



- Die defekte Schnalle vom Band lösen, indem du es zuerst durch das Feststellband ziehst und anschließend durch die Führung der Schnalle.
- ⓘ Mit Hilfe des Schraubendrehers oder einer Pinzette kannst du das Gurtband besser durch die Führung schieben.

Folge der Anleitung in umgekehrter Reihenfolge um die Reparatur abzuschließen.