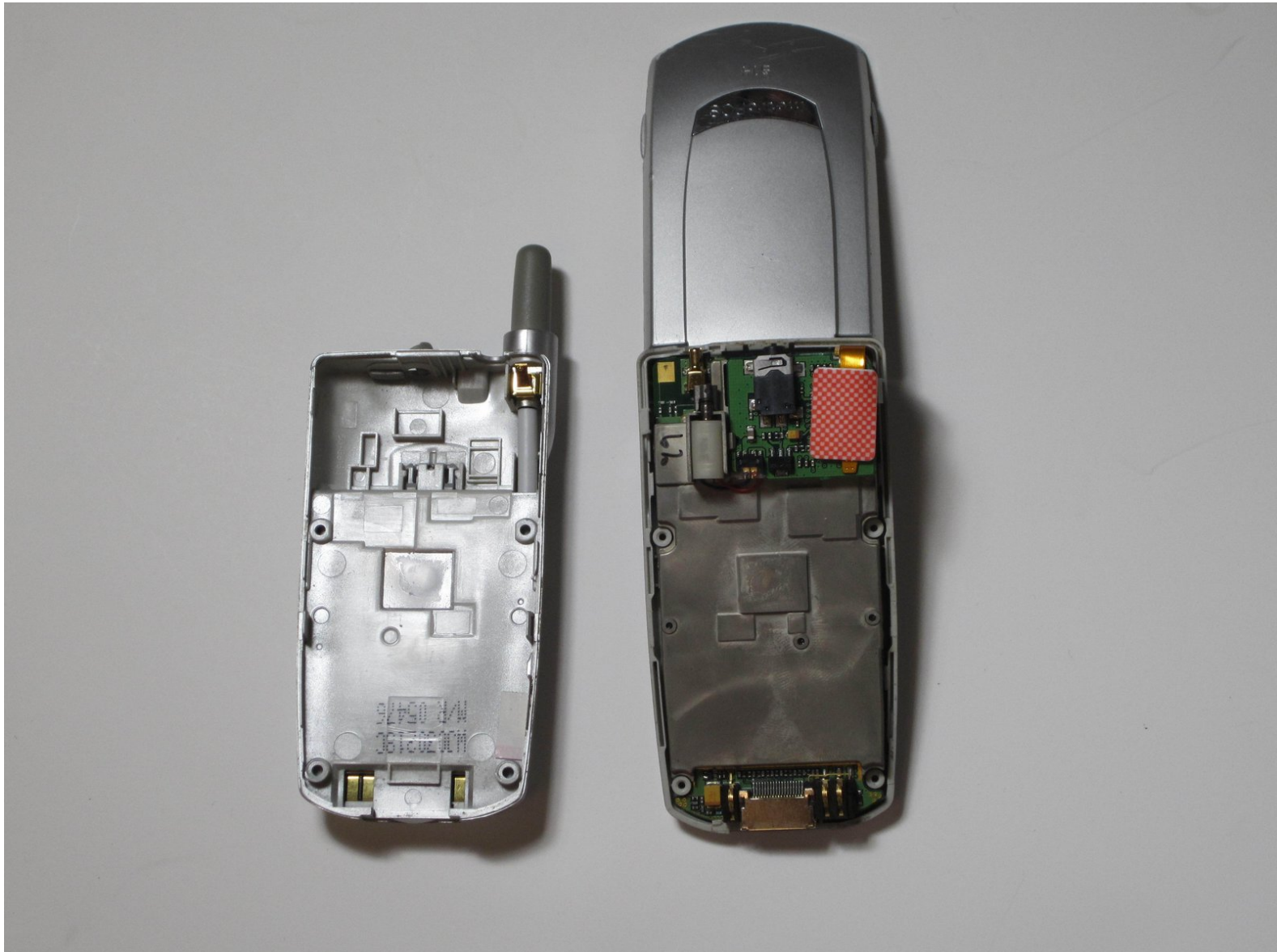




Remplacement de la carte mère du Kyocera Opal S14

Ce guide vous montrera comment retirer la carte mère du boîtier avant du téléphone.

Rédigé par: Erica



 **OUTILS:**

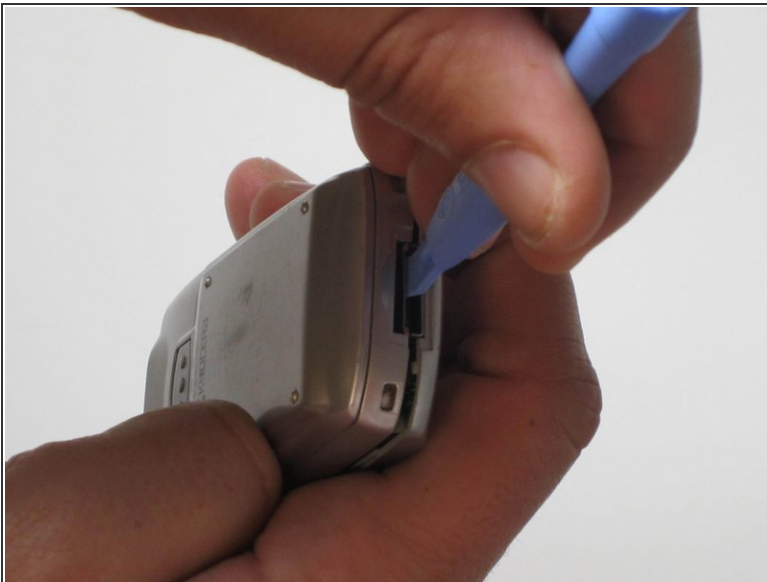
- [iFixit Opening Tools](#) (1)
-

Étape 1 — Boîtier arrière



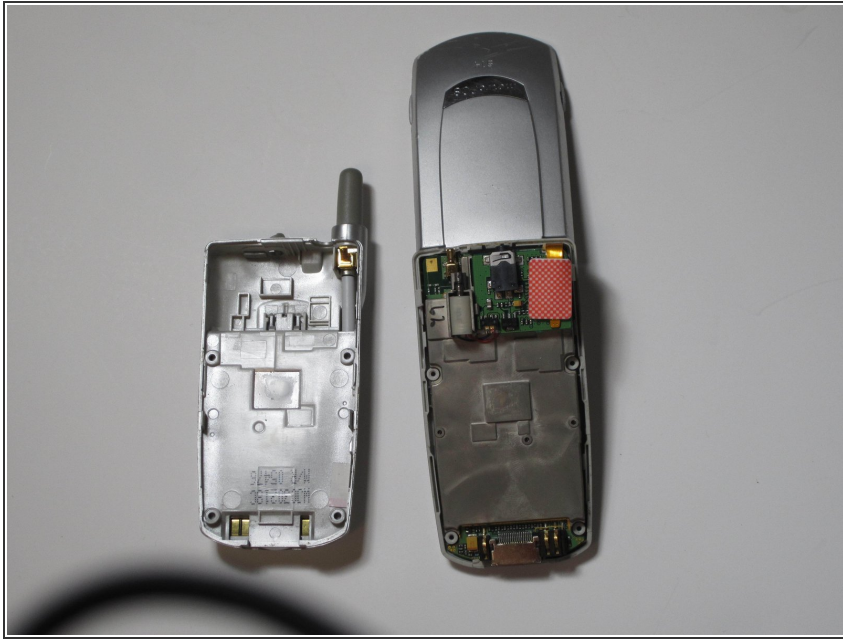
- Placer l'outil d'ouverture le long du pli latéral du téléphone.

Étape 2



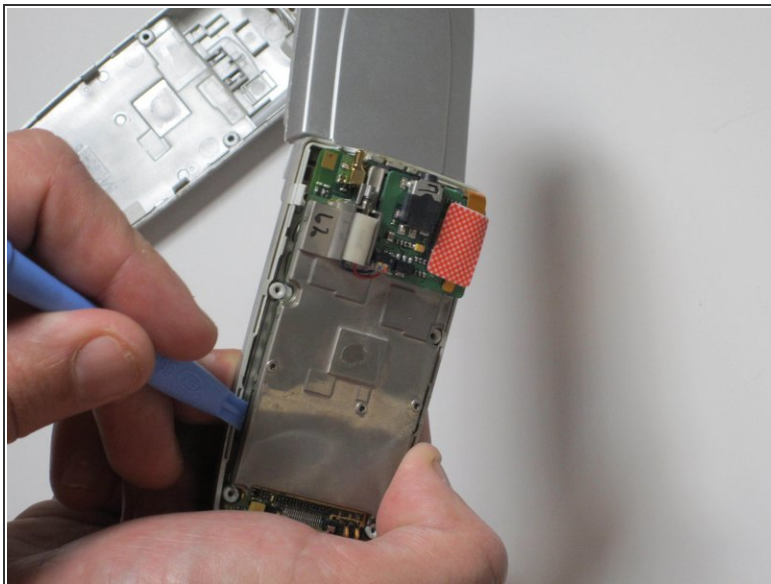
- Faites glisser le dispositif de levier vers le bas pour séparer le boîtier arrière du boîtier avant. Continuez le long de tous les bords.

Étape 3



- Retirez le boîtier arrière du boîtier avant. La force peut être nécessaire.

Étape 4



- Utilisez un outil d'ouverture pour retirer la carte mère de l'arrière du téléphone.

Pour réassembler votre appareil, suivez ces instructions dans l'ordre inverse.

