



Remplacement du LCD de l'iPad 2 CDMA

Pré-requis seulement pour retirer le panneau frontal.

Rédigé par: Phillip Takahashi



INTRODUCTION

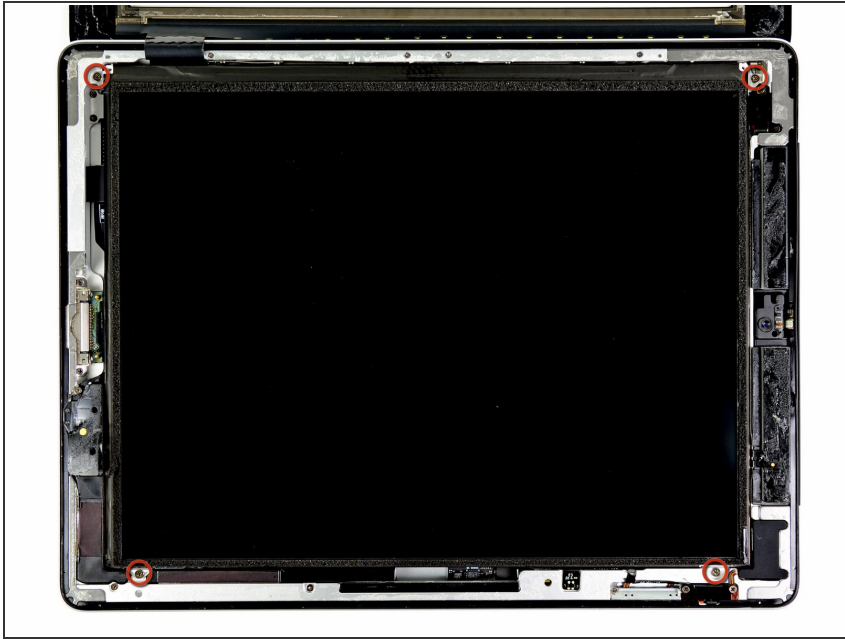
Pré-requis seulement pour retirer le panneau frontal.



OUTILS:

- [Phillips 0 Screwdriver](#) (1)
-

Étape 1 — LCD



- Dévissez les quatre vis cruciformes #0 de 2,0 mm fixant le LCD au boîtier arrière.

Étape 2



- Les nappes du panneau frontal sont connectées sous le LCD. Pour y accéder, vous devrez ouvrir et rabattre temporairement le LCD sur le côté.
- ⚠️ Faites très attention quand vous déplacez le LCD et n'essayez pas de l'enlever de l'iPad — son câble de données d'écran reste connecté pendant qu'il est rabattu.
- Soulevez le LCD par son côté long le plus proche des boutons de volume et soulevez-le délicatement hors du boîtier arrière — comme on tourne la page d'un livre.
- Posez le LCD face vers le bas sur le panneau frontal.

Pour remonter votre appareil, suivez ces instructions en sens inverse.