



Sostituzione pannello LCD iPad 2 CDMA

Prerequisito per rimuovere il vetro anteriore.

Scritto Da: Phillip Takahashi



INTRODUZIONE

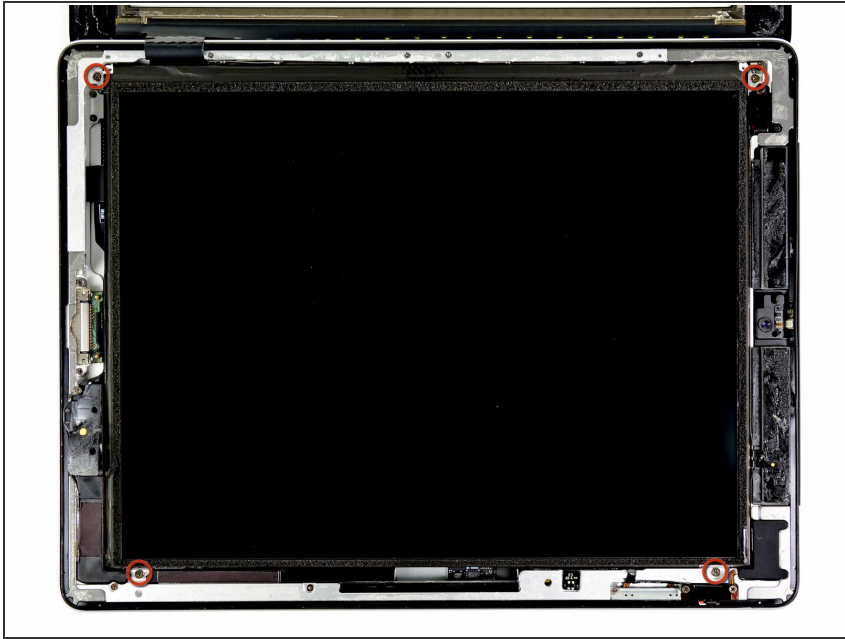
Prerequisito per rimuovere il vetro anteriore.



STRUMENTI:

- [Phillips #0 Screwdriver](#) (1)
-

Passo 1 — Pannello LCD



- Svita le quattro viti a croce Phillips #00 da 2,0 mm che fissano il pannello LCD al case posteriore.

Passo 2



- I cavi a nastro del pannello frontale sono collegati sotto il pannello LCD. Per accedervi, dovrai capovolgere momentaneamente il pannello LCD per spostarlo.
- ⚠ **Stai molto attento mentre sposti il pannello LCD e non cercare di rimuoverlo dall'iPad: il suo cavo resterà collegato mentre è girato a faccia in giù.**
- Solleva il pannello LCD dal suo lato lungo vicino ai tasti del volume e ruotalo delicatamente fuori dalla copertura posteriore, come per girare la pagina di un libro.
- Appoggia il pannello LCD a faccia in giù sul pannello frontale.

Per rimontare il tuo dispositivo, segui le istruzioni in ordine inverso.