



iPhone 4S Lautsprechergehäuse ersetzen

Prereq only!

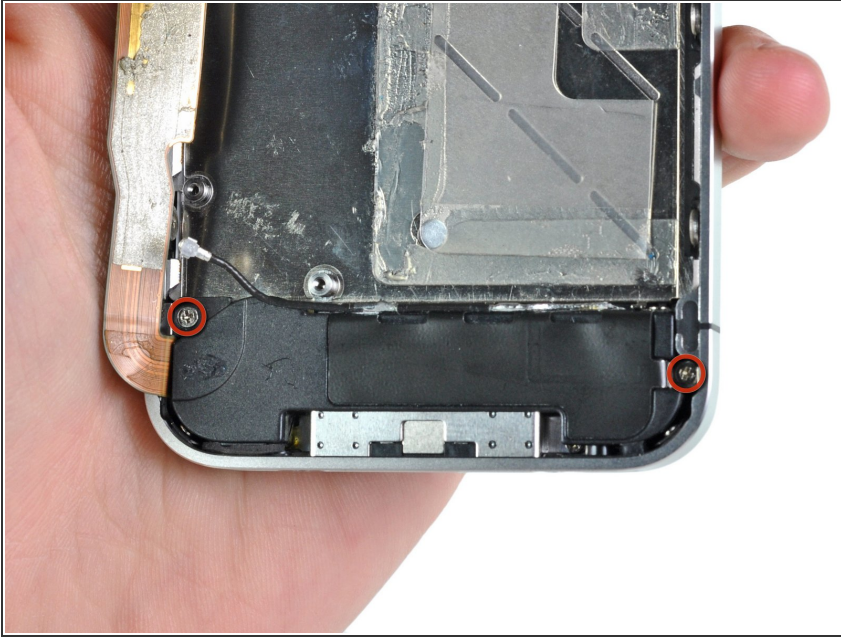
Geschrieben von: Walter Galan



WERKZEUGE:

- Kreuzschlitz #000 Schraubendreher (1)
-

Schritt 1 — Lautsprechergehäuse



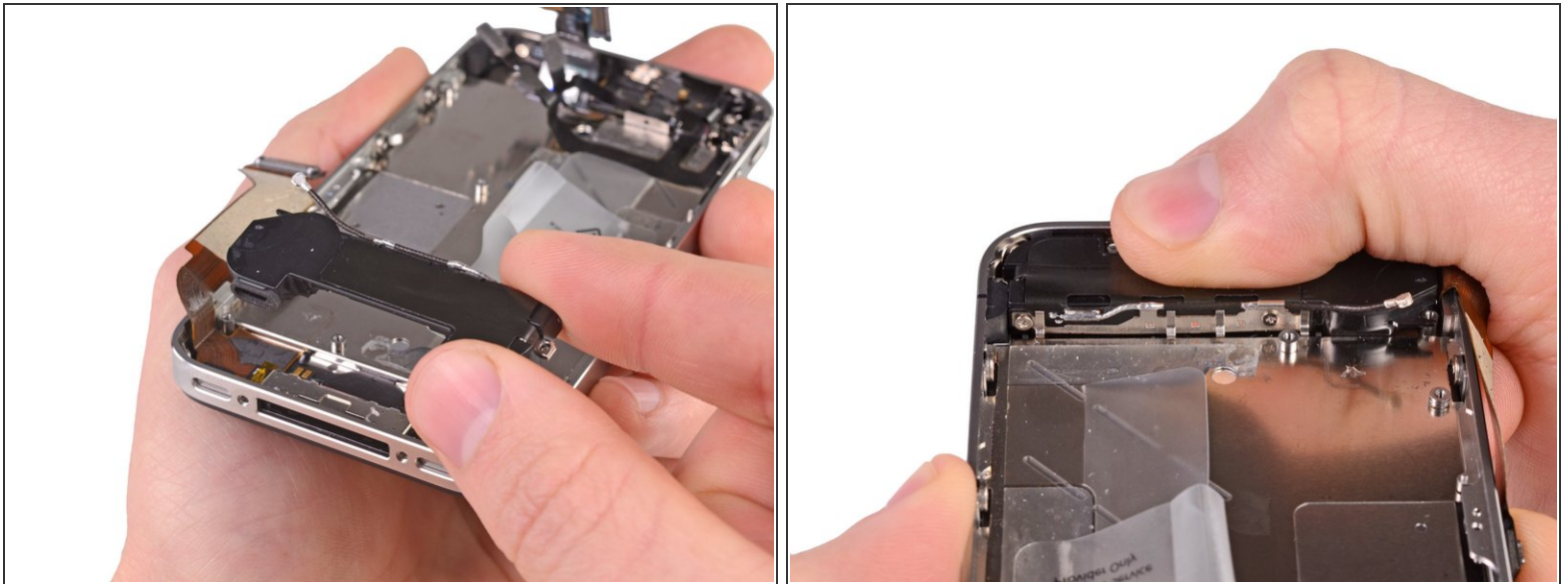
- Entferne die beiden 2,4 mm Phillips Schrauben von den Seiten der Lautsprechergehäuse-Einheit.

Schritt 2



- Entferne die kleine Kunststoff-Klammer unter der Schraube, die am nächsten am Dock-Verbindungskabel liegt.

Schritt 3



- Entferne die Lautsprechergehäuse-Einheit vom iPhone.
- ⓘ Bevor du die Schrauben der Lautsprechergehäuse-Einheit wiedereindrehst, stelle sicher, dass die Wi-Fi Federkränze unter dem Rand in dem Metallgehäuse des iPhones befestigt sind, wie auf dem zweiten Bild dargestellt.
- ⚠ Stelle vor dem Wiederaufbau sicher, dass du alle Metall-zu-Metall Kontakte zwischen den Federkränzen der Wi-Fi Antenne und dem Gehäuse des iPhones mit einem Entfetter reinigst. Die natürlichen Fette an deinen Händen können möglicherweise Interferenzen verursachen.

Arbeite die Schritte in umgekehrter Reihenfolge ab, um dein Gerät wieder zusammenzubauen.