



Remplacement de l'ensemble haut-parleur de l'iPhone 4S

Pré requis quand la carte mère est enlevée.

Rédigé par: Walter Galan



INTRODUCTION

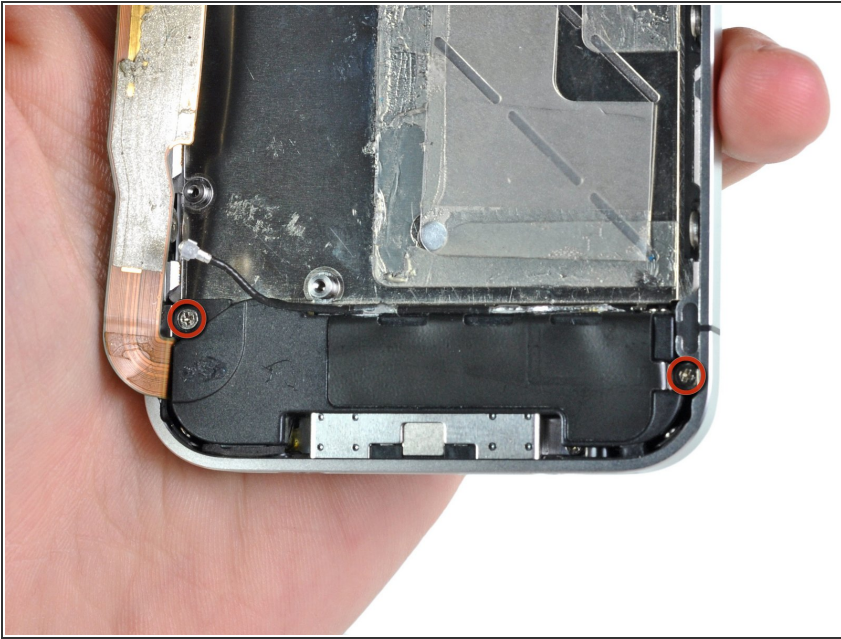
Pré requis quand la carte mère est enlevée.



OUTILS:

- [Phillips #000 Screwdriver](#) (1)
-

Étape 1 — Haut-parleur



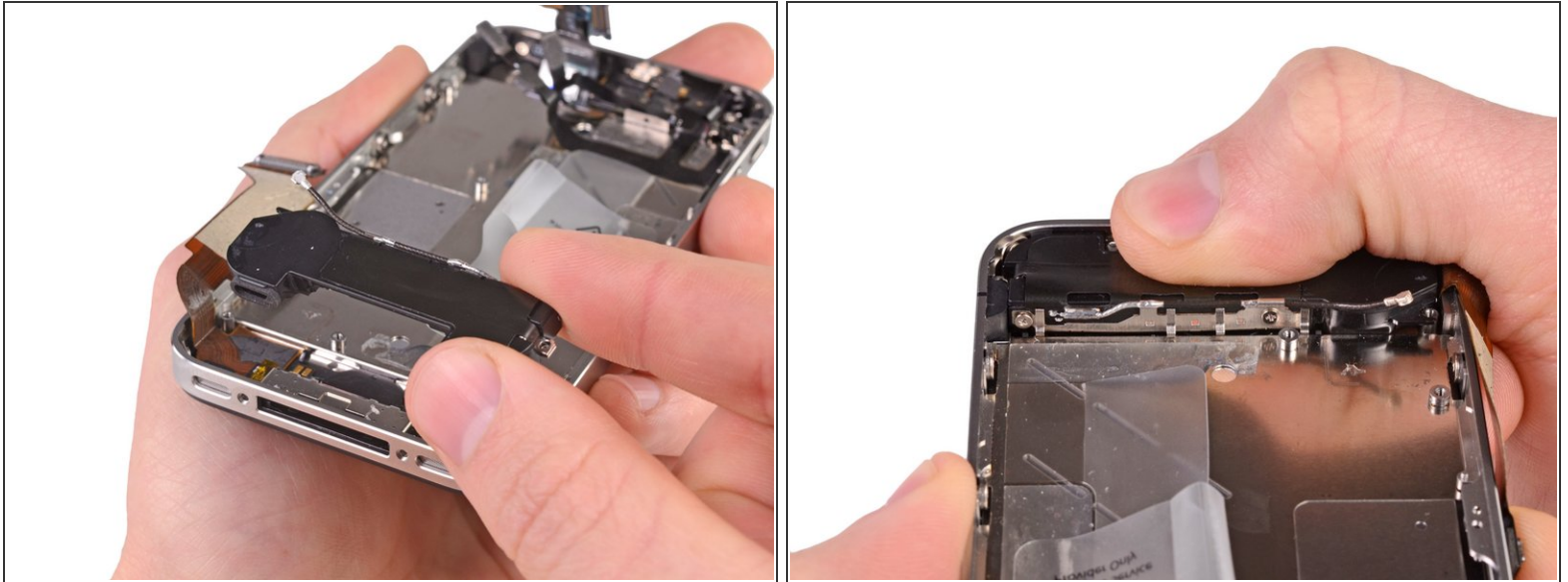
- Enlevez les deux vis Phillips de 2,4 mm des deux côtés de l'ensemble haut-parleur.

Étape 2



- Enlevez le petit dispositif en plastique sous la vis la plus près de la nappe du connecteur de dock.

Étape 3



- Retirez l'ensemble haut-parleur de l'iPhone.
- ⓘ Avant de remettre les vis de l'ensemble haut-parleur, veillez à ce que les dispositifs de mise à la terre de l'antenne Wi-Fi soient installés sous le rebord du boîtier en métal de l'iPhone, comme on peut le voir sur la deuxième image.
- ⚠ Avant le remontage, assurez-vous de bien nettoyer tous les contacts métal sur métal entre les dispositifs de mise à la terre de l'antenne Wi-Fi et le boîtier de l'iPhone avec un produit dégraissant tel que du windex ou de l'alcool isopropylique. Le sébum sur vos doigts peut potentiellement créer des problèmes d'interférences

Pour remonter votre appareil, suivez les étapes dans l'ordre inverse.