



iPhone 4S SIM Karte ersetzen

Prerequisite um Logic Board zu entfernen

Geschrieben von: Walter Galan



EINFÜHRUNG

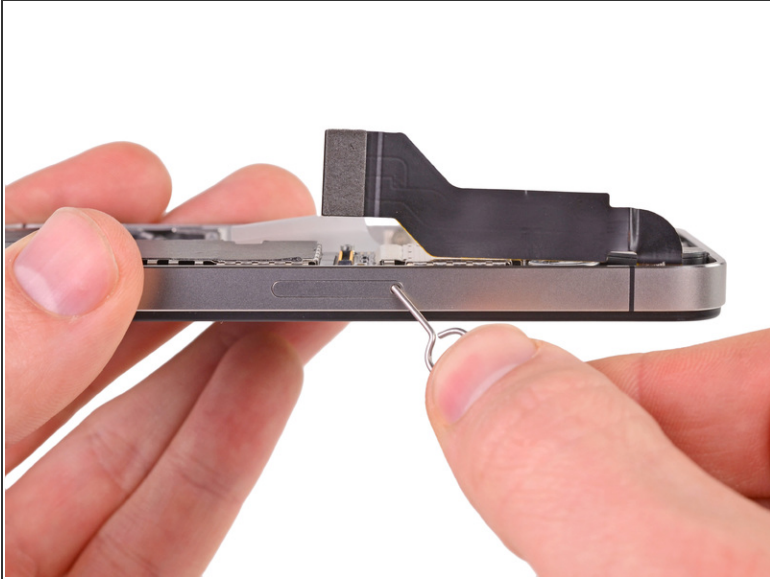
Prerequisite um Logic Board zu entfernen




WERKZEUGE:

- [SIM Card Eject Tool](#) (1)
-

Schritt 1 — SIM Karte



- Entferne die SIM Karte und ihren Halter mithilfe eines SIM Card Eject Tools oder einer Büroklammer.

 Dies kann beträchtlichen Krafteinsatz erfordern.

- Entferne das SIM Kartenfach vom iPhone.

Arbeite die Schritte in umgekehrter Reihenfolge ab, um dein Gerät wieder zusammenzubauen.

Dieses Dokument wurde zuletzt angelegt am 2017-06-18 11:31:11 AM.