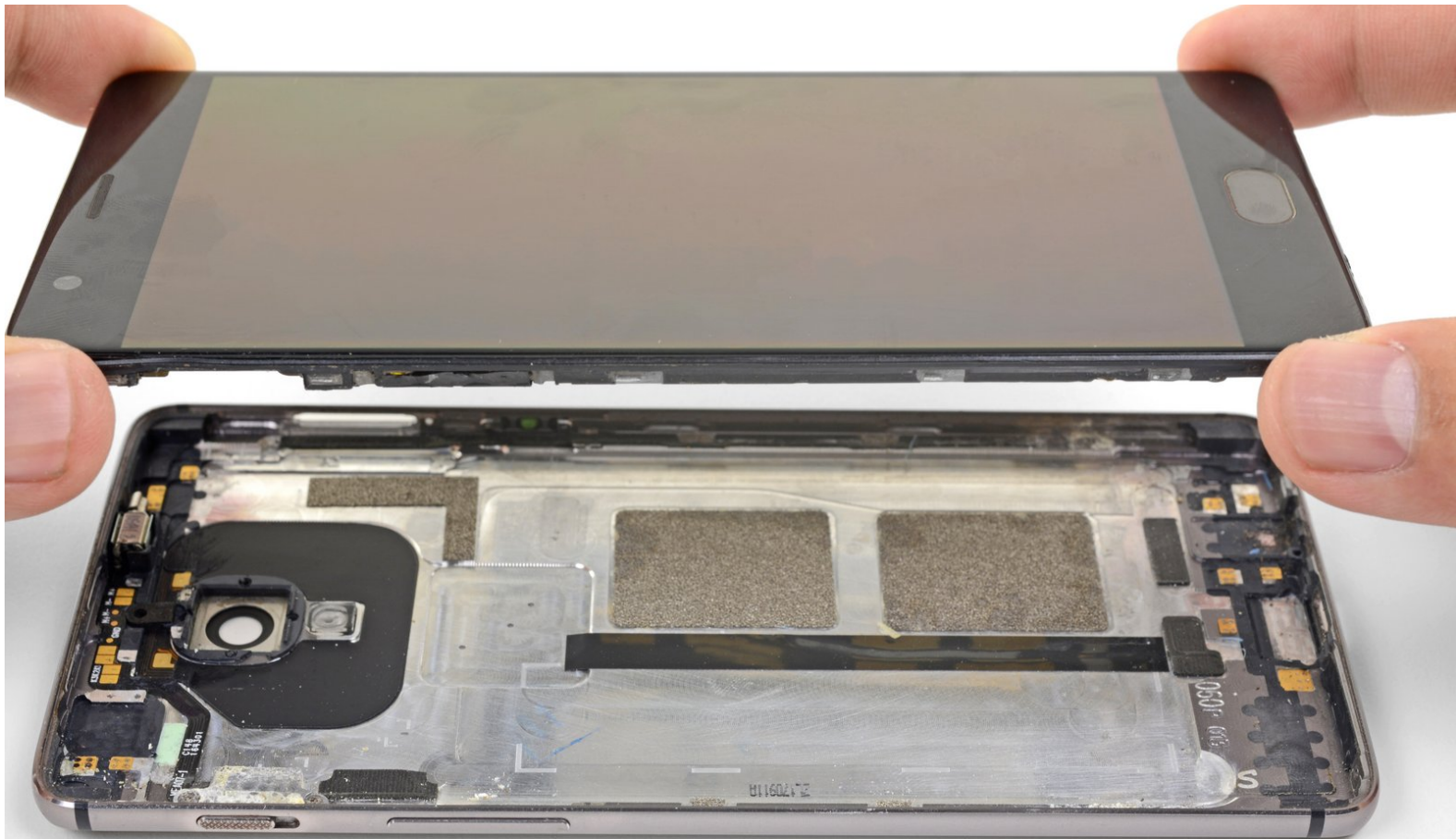




OnePlus 3 Rückabdeckung tauschen

Austausch der Rückabdeckung am OnePlus 3.

Written By: Arthur Shi



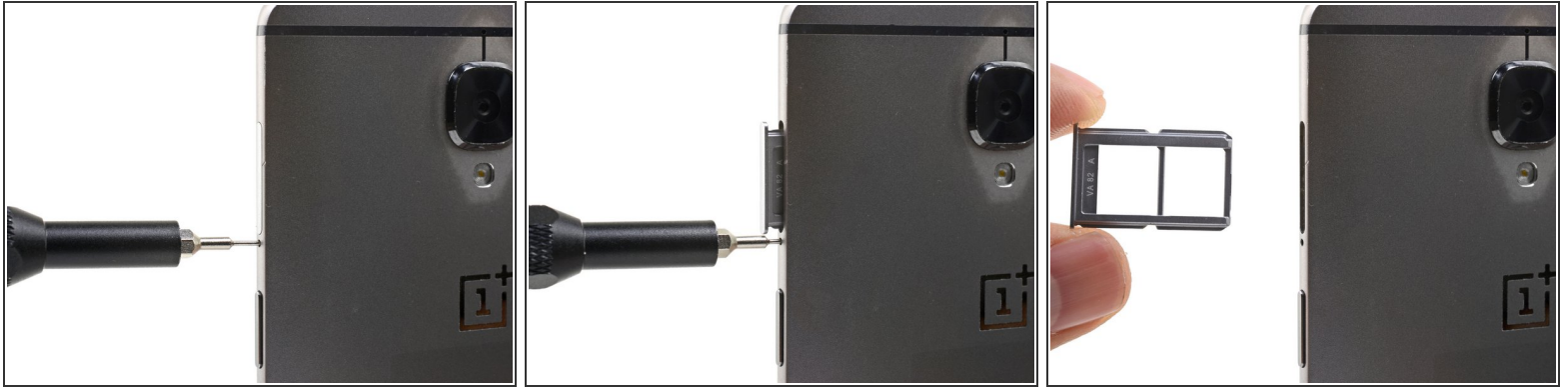
INTRODUCTION

Diese Anleitung zeigt dir, wie du die Rückabdeckung am OnePlus 3 austauschen kannst. Das Lösen der Rasten ist der schwierigste Teil.

TOOLS:

- [SIM Card Eject Tool](#) (1)
 - [T2 Torx Screwdriver](#) (1)
 - [Kleiner Saugnapf](#) (1)
 - [iFixit Opening Tools](#) (1)
-

Schritt 1 — SIM-Karteneinschub



- Nimm ein SIM-Auswurfwerkzeug, ein Bit oder eine aufgebogene Büroklammer und setze es in das kleine Loch zwischen An/Aus-Knopf und SIM-Slot.
 - Drücke es kräftig hinein, um den SIM-Einschub aus dem Gerät zu lösen.
- Achte beim Wiedereinsetzen des SIM-Einschubs darauf, dass dieser richtig herum eingesetzt wird. Eigentlich sollte nur eine Richtung passen.

Schritt 2 — Rückabdeckung



- Entferne die beiden 2,6 mm Torx T2 Schrauben an der Unterkante des Smartphones.

Schritt 3



- ⚠** Wenn du diese Anleitung nicht ganz genau befolgst, ist das Risiko sehr hoch, dass das Displayglas beschädigt wird.
- i** Bei den folgenden drei Schritten musst du die Rückabdeckung vom Kunststoffrahmen abhebeln. Lies zuerst die Anleitung durch, bevor du den Ausbau versuchst.
- ⚠** Zwischen Gehäusekörper und Bildschirm gibt es zwei verschiedene Nahtstellen:
- *Naht am Displayglas.* Diese Naht gehört zur Displayeinheit. **Heble nicht** an dieser Naht, sonst trennst du die Bildschirmeinheit auf und beschädigst sie.
 - *Naht am Rahmen.* Hier sind der Kunststoffrahmen und die Rückabdeckung miteinander verbunden. **Heble nur an dieser Naht.**
 - Der Rahmen ist mit vierzehn Rasten an der Rückabdeckung befestigt. Beim Abhebeln der Rückabdeckung musst du genau wissen, wo sie sich befinden.

Schritt 4



- ⓘ Achte darauf, dass du während der Arbeit das Smartphone nicht versehentlich einschaltest. Wenn es doch passiert, dann schalte es wieder aus, bevor du fortfährst.
- Bringe einen Saugheber nahe der Unterkante des Displays an.
- Ziege gleichmäßig und kräftig am Saugheber.
- Drücke die Kante eines Plastiköffnungswerkzeugs direkt in die Rahmennaht nahe beim Saugheber, bis sich die Kante des Werkzeugs zwischen Kunststoffrahmen und dem Rand der Rückabdeckung einzwängt.
- ⓘ Da die Toleranzen hier sehr eng sind, musst du sehr stark drücken. Es hilft, wenn du ein neues Plastiköffnungswerkzeug mit unbeschädigter Kante benutzt.

Schritt 5



- Wenn das Plastiköffnungswerkzeug eingezwängt ist, dann kannst du es sorgfältig an der Unterkante des Smartphones entlang schieben.
- Führe das Werkzeug vorsichtig um die linke Ecke des Smartphones herum, halte es dabei immer in der Naht drin.

Schritt 6



- Schiebe das Plastiköffnungswerkzeug weiter die lange Kante entlang, wobei sich die Rasten lösen.
- ⓘ Die letzte Raste in der linken oberen Ecke nahe am Alarm-Schalter sitzt vertieft und ist oft schwerer zu lösen. Lasse dir Zeit und hilf mit dem flachen Ende des Spudgers oder einem Plektrum nach.

Schritt 7



- Wenn die untere und die linke Kante des Smartphones frei sind, kannst du vorsichtig am Rahmen wackeln, damit sich auch die Rasten an der oberen und der rechten Kante lösen.
- Hebe den Bildschirm hoch und entferne ihn.
- ☑ Halte beim Zusammenbau an dieser Stelle an und teste alle Funktionen deines Smartphones, bevor du die Rückabdeckung wieder befestigt.
- ☑ So wird die Rückabdeckung wieder angebracht:
 - [Richte die Oberkante des Rahmens](#) an der Rückabdeckung aus und achte darauf, dass die oberen Rasten korrekt sitzen.
 - [Drücke an den langen Kanten des Smartphones entlang.](#) so dass die restlichen Rasten einschnappen.

Um dein Gerät wieder zusammenzubauen, folge den Schritten in umgekehrter Reihenfolge.

Entsorge deinen Elektroabfall fachgerecht.

War die Reparatur doch nicht erfolgreich? Auf unserem [OnePlus 3 Antwortenforum](#) kannst du Hilfe finden.