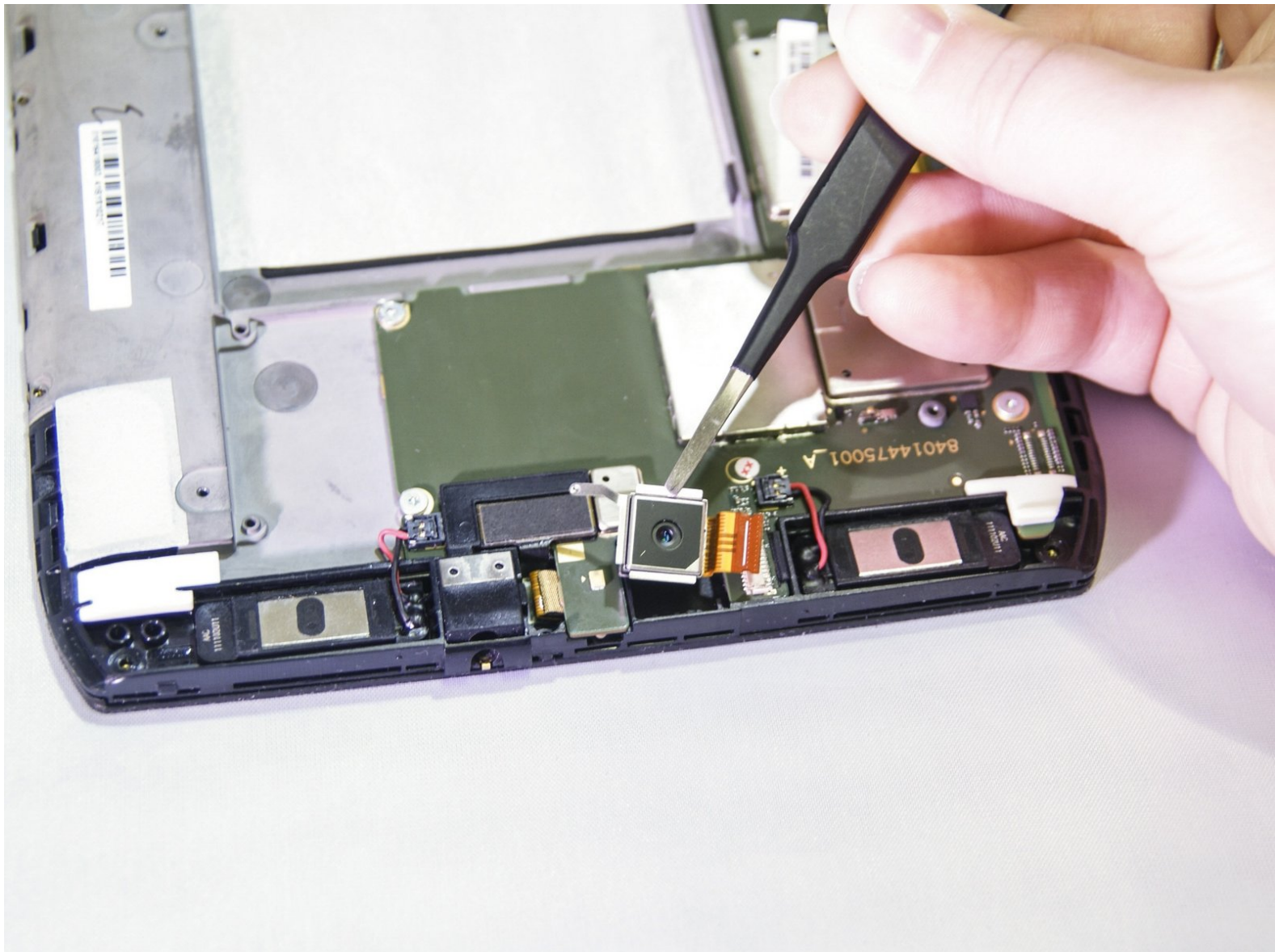




# Remplacement de la caméra arrière du Motorola XOOM 2 Media Edition

Ce guide explique comment retirer la caméra orientée vers l'arrière de votre appareil.

Rédigé par: Jillian Cain



---

## INTRODUCTION

Des problèmes avec votre caméra arrière ne fonctionnent pas? Voici un guide pour le remplacer!

---

### OUTILS:

- [iFixit Opening Tools](#) (1)
  - [T3 Torx Screwdriver](#) (1)
  - [Tweezers](#) (1)
-

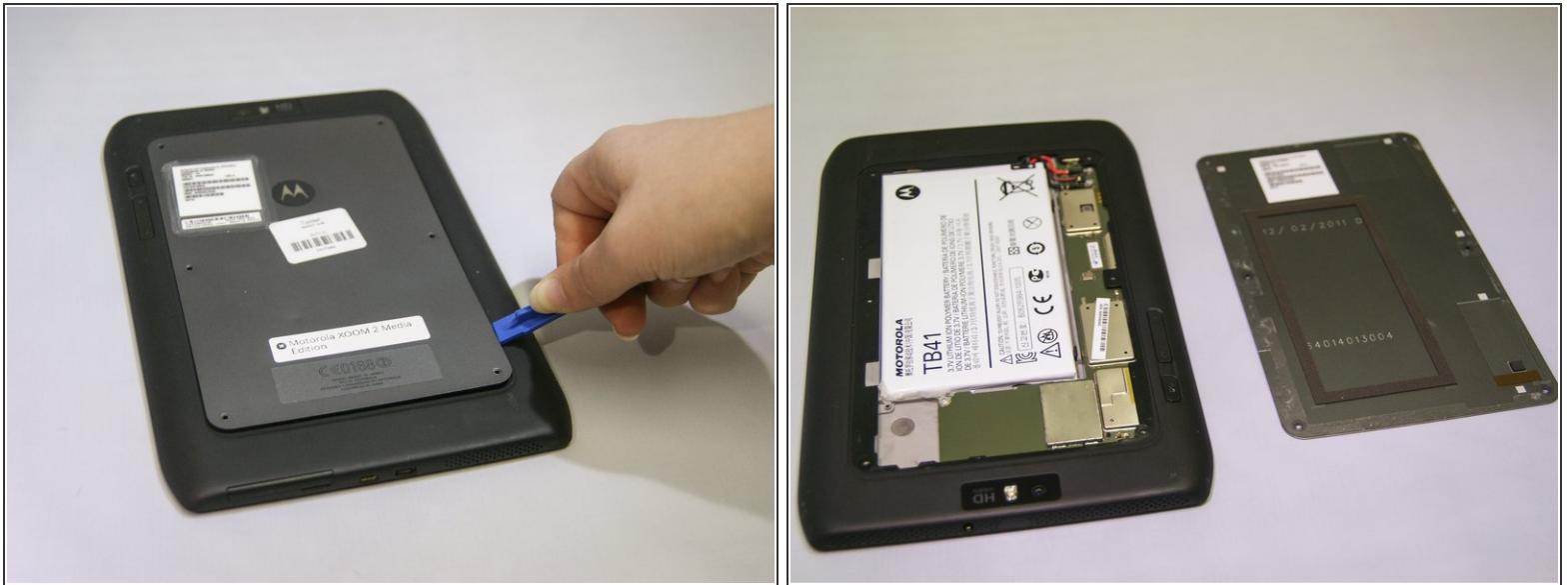
## Étape 1 — Démontage du Motorola XOOM 2 Media Edition



**i** Éteignez l'appareil avant de commencer le démontage.

- Retirez six vis de 2,7 mm Torx n ° 3.

## Étape 2



**⚠** Un adhésif est fixé sur la face inférieure du panneau arrière. Soulevez progressivement le panneau pour éviter de le plier.

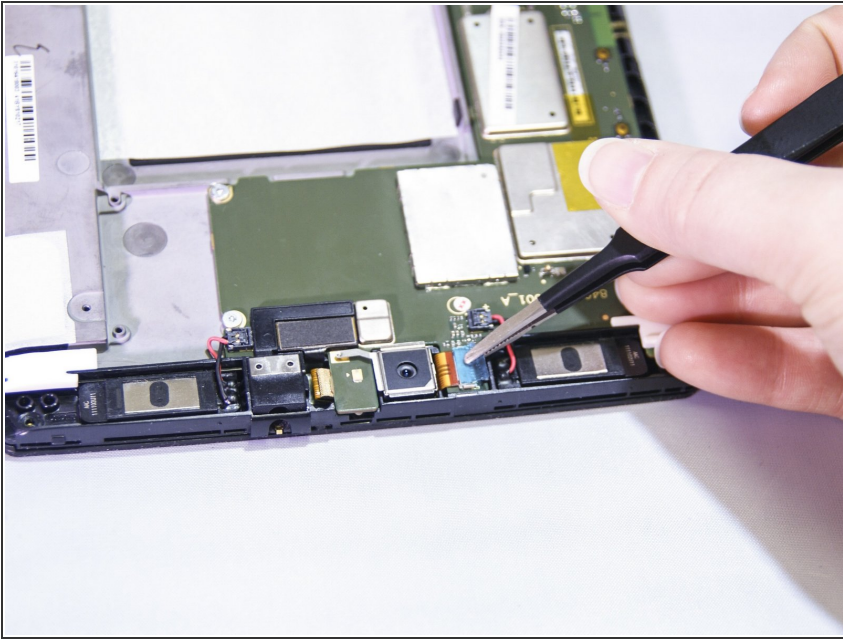
- Soulever le panneau arrière à l'aide d'un outil d'ouverture en plastique.
- À l'aide d'un outil d'ouverture en plastique, faites-le glisser doucement autour du capot arrière pour le soulever.

## Étape 3



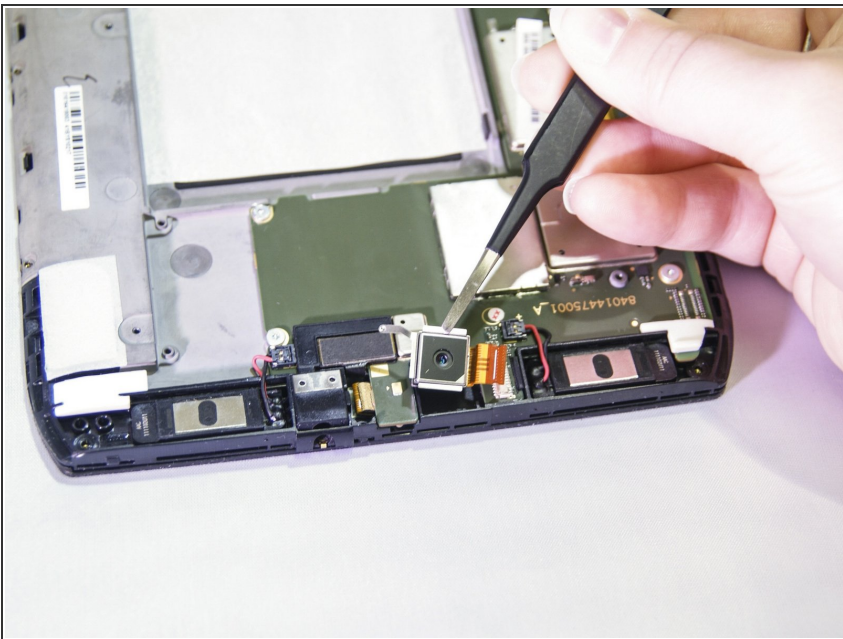
- Soulever progressivement le capot noir à l'aide d'un outil d'ouverture en plastique.

## Étape 4 — Caméra arrière



- Retirez délicatement la bande bleue près de la caméra à l'aide de la pince à épiler.

## Étape 5



- À l'aide de la pince à épiler, retirez l'appareil photo en saisissant le métal et en le tirant.

Pour remonter votre appareil, suivez ces instructions dans l'ordre inverse.

Ce document a été généré pour la dernière fois le 2019-08-24 06:40:56 PM.