



# Cómo volver a adjuntar una clave de la barra espaciadora al teclado mágico

Cómo volver a adjuntar la barra espaciadora en el teclado mágico

Escrito por: rb



---

## INTRODUCCIÓN

Mi recomendación es no eliminar esta clave a menos que sea absolutamente necesario.

Es mucho más difícil de volver a conectar que otros teclados Mac anteriores. Incluye el teclado inalámbrico de generación anterior con alimentación AA.

---

### HERRAMIENTAS:

- [Longer fingernails](#). (1)

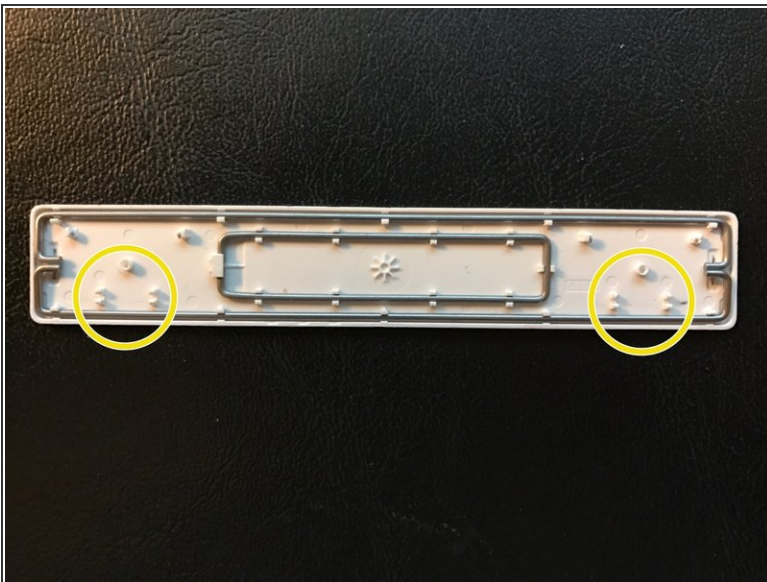
## Paso 1 — Eliminar barra espaciadora



**⚠** Este es un procedimiento desafiante. La barra espaciadora es muy difícil de volver a conectar. Es mucho más difícil que los teclados Mac anteriores. Existe el riesgo de daño permanente si se intenta reemplazarlo.

- Para quitar la barra espaciadora, deslice una uña larga debajo de la parte frontal de la tecla y levante suavemente

## Paso 2 — orientación dentada



- Identifica la parte superior e inferior de la barra espaciadora.
- El lado inferior, (el lado que estará más cerca del borde inferior del teclado), tiene dos muescas de plástico en cada lado. Estas muescas se agarrarán en la parte inferior de los dos orificios de los dos mecanismos de tijera, como se indica.



### Paso 3 — Inspeccionar por Daño

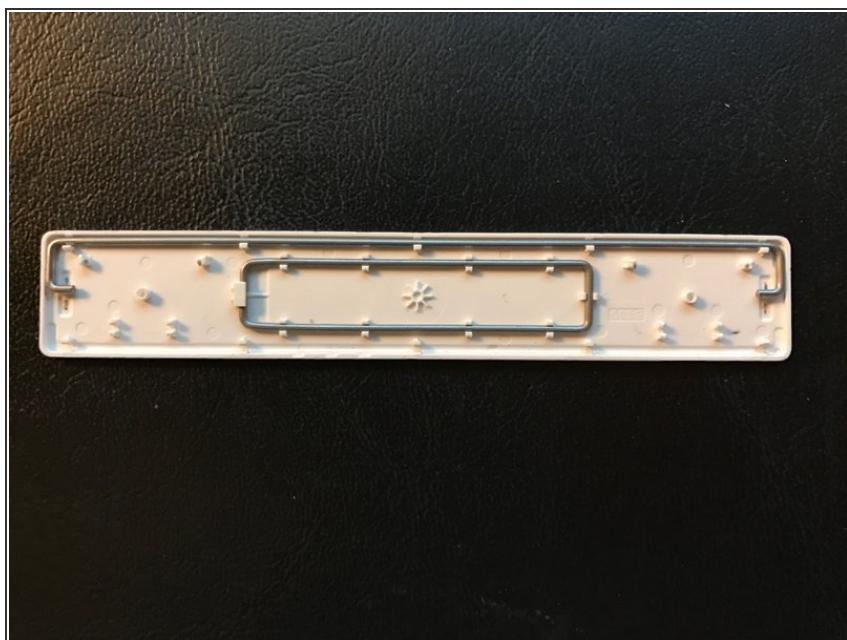


- Ubique los pequeños ganchos metálicos que sostienen los brazos del soporte y enganche hacia adentro para agarrar los brazos del soporte.

ⓘ Si los soportes del soporte de metal están doblados, su llave puede ser más difícil o imposible de reemplazar.

ⓘ Estos deberían salir directamente del teclado y no doblarse. Si ha intentado en varias ocasiones reemplazar la llave, es posible que desee algunos alicates o use suavemente una uña para enderezarlos.

### Paso 4 — Retire el soporte del estabilizador inferior



- Retire el soporte inferior de metal haciendo palanca cuidadosamente con la uña.

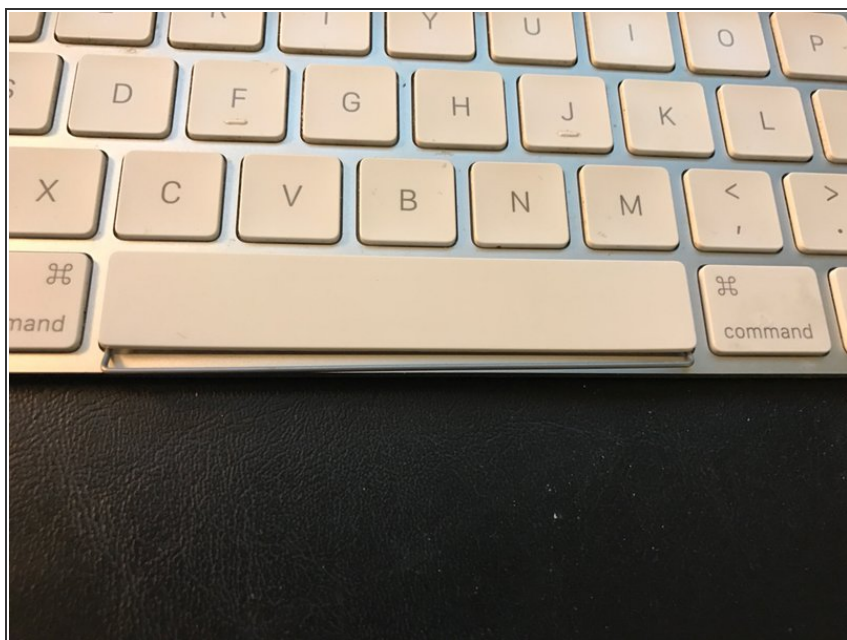
ⓘ No te preocupes demasiado por romper cualquier cosa. Saltan y regresan con bastante seguridad.

## Paso 5



- Coloque la parte inferior de la llave en la abertura con la parte superior inclinada hacia arriba y lejos del teclado.
- ⓘ Es posible que desee quitar el soporte superior de la llave y ponerlo en su lugar en el agujero primero. He hecho esto con esto de vez en cuando.
- Aplique presión comenzando desde la parte inferior y deslice sus dedos hacia la parte superior de la tecla.
- Deberías oír y sentir las dos conexiones inferiores a las tijeras. El soporte superior debe estar, naturalmente, en el espacio correcto.
- Debería poder tocar la tecla y sentir una acción normal desde la parte superior. No importa dónde lo toques en la mitad superior.
- ⚠ No aplique exceso de presión. Los teclados anteriores de Mac que acaba de empujar hacia abajo y funcionó. Aplique solo lo suficiente para asentar la llave.

## Paso 6 — Añadir soporte inferior



- Con cuidado, levante la parte inferior de la tecla Espacio en una esquina, sin tirar de los puntos de conexión de la tijera.
- Deslice con cuidado el soporte en el espacio debajo de la barra espaciadora. Mueva el soporte hasta que esté en su casa.
- Toque suavemente la tecla alrededor de la parte inferior del teclado. No aplique demasiada fuerza como se muestra en los videos anteriores de reparación de la barra espaciadora del teclado mac.
- ⓘ Sabrá que ha tenido éxito cuando puede presionar cualquiera de las cuatro esquinas de la tecla Espacio y escribirá un espacio.

Para volver a armar su dispositivo, siga estas instrucciones en orden inverso.