



Installazione della batteria nel MacBook Unibody modello A1278

Scritto Da: Andrew Bookholt



INTRODUZIONE

La sostituzione della batteria dei MacBook Unibody è un'operazione semplice.

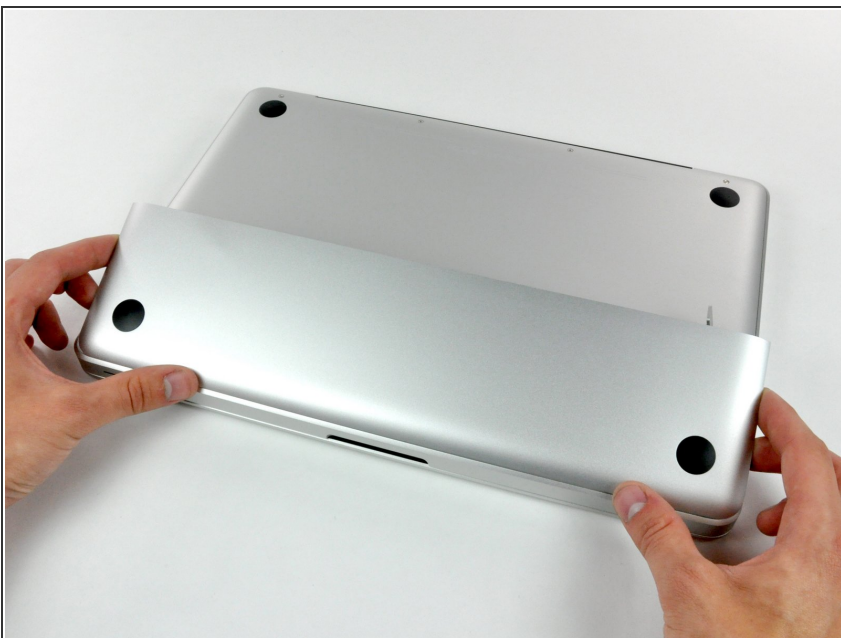


COMPONENTI:

- [MacBook Unibody \(Model No. A1278\) Battery](#) (1)
-

Passo 1 — Installazione dello sportello di accesso nel MacBook Unibody modello A1278

- Con il case chiuso, posizionare l'Unibody capovolto su una superficie piatta.
- Premere il lato scanalato della chiusura di sgancio dello sportello di accesso, affinché sia possibile prendere l'estremità libera con le mani. Sollevare la chiusura di sgancio finché non è in posizione verticale.

Passo 2

- Adesso, lo sportello di accesso dovrebbe essere abbastanza rialzato per sollevarlo e rimuoverlo dall'Unibody.

Passo 3 — Installazione della batteria nel MacBook Unibody modello A1278



- ⓘ Verificare che la chiusura di sgancio dello sportello di accesso sia in posizione verticale prima di procedere.
- Prendere la linguetta di plastica bianca ed estrarre la batteria, rimuovendola dall'Unibody.

Per riassemblare il dispositivo, seguire queste istruzioni in ordine inverso.